

## Ehem. Tongrube NE von Bellershausen

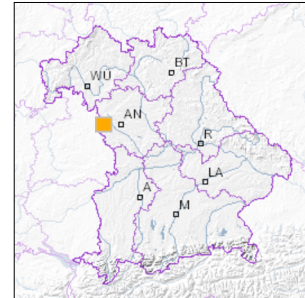


1 km

Maßstab 1:20.000

[UmweltAtlas Bayern: Angewandte Geologie](#)

■ Geotop-Nummer: 571A010



UTM-Koordinaten (Zone 32):

Ostwert: 589.346

Nordwert: 5.461.777

Geographische Koordinaten (WGS84)

Breitengrad: 49.302194° N

Längengrad: 10.228988° E

**Objekt-ID:** 6627GT000002

Bayerisches Bodeninformationssystem

Stand: 11.03.2020

### Objektlage und -größe

Gemeinde:	Diebach
Landkreis/Stadt:	Ansbach
Topographische Karte (TK25):	6627 Rothenburg ob der Tauber
Geländehöhe:	435 m NN
Größe (Länge x Breite)	100 x 30 m
Fläche:	3.000 m <sup>2</sup>
Geologische Raumeinheit:	Gipskeuperregion

### Kurzbeschreibung des Geotops

Hier liegt die Grenze zwischen Myophorien- und Estheriensichten aufgeschlossen.

## Beschreibung des Geotops

Aufschlussart:	Lehmgrube/Tongrube/Mergelgrube
Erreichbarkeit:	anfahrbar
Zustand/Nutzung:	tlw. verfüllt, zur Rohstoffgewinnung genutzt

Nr.	Geototyp
1	Schichtfolge

Nr.	Geologie des Geotops	Chronostratigraphie des Geotops
1	Estherienschichten	Obertrias
2	Myophorienschichten	Obertrias

Nr.	Petrographie des Geotops
1	Tonstein

Nr.	Schutzstatus des Geotops
1	Landschaftsschutzgebiet
2	Naturpark

Nr.	zum Geotop vorhandene Literatur
1	Haunschild (1964): Erläuterungen zur GK25, Bl. 6627

## Bewertung des Geotops

Stand: April 2024

### Bedeutung

Allgemein geowissenschaftlich:	bedeutend
Regionalgeologisch:	regional bedeutend
Öffentlich:	heimatkundlich/touristisch bedeutend

### Zustand und Häufigkeit

Erhaltungszustand:	gering beeinträchtigt
Vergleichbare Geotope in der Region:	selten (weniger als 5 vergleichbare Geotope)
Regionen mit gleichartigen Geotopen:	mehrfach (in 2 - 4 geol. Regionen)

### Geowissenschaftlicher Wert

Einstufung\*: bedeutend

\* mögliche Einstufungen sind: geringwertig, bedeutend, wertvoll, besonders wertvoll

Vollbildansicht (Klick auf das Bild)

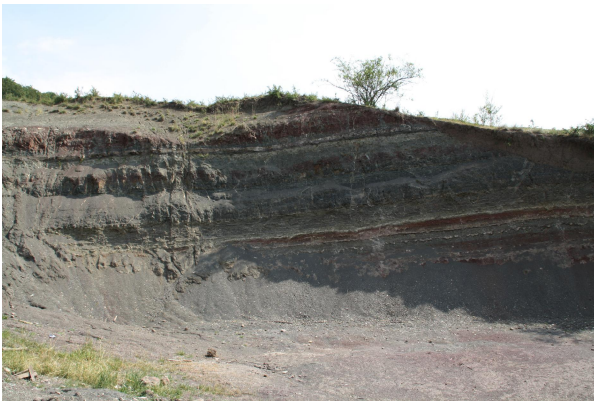


Bild 1



Bild 2



Bild 3



Bild 4

---

**Impressum:**

**Herausgeber:**

Bayerisches Landesamt für Umwelt (LfU)  
Bürgermeister-Ulrich-Straße 160  
86179 Augsburg

Telefon: 0821 9071-0  
Telefax: 0821 9071-5556

Postanschrift:  
Bayerisches Landesamt für Umwelt  
86177 Augsburg  
E-Mail: [poststelle@lfu.bayern.de](mailto:poststelle@lfu.bayern.de)  
Internet: [www.lfu.bayern.de](http://www.lfu.bayern.de)

**Bearbeitung:**

Bayerisches Landesamt für Umwelt (LfU)  
Kontakt: [Info-Geotope](#)

**Referenzen/Bildnachweis:**

Geotope und Geotopschutz  
Bayerisches Landesamt für Umwelt (LfU)  
Hintergrundkarte/Digitales Geländemodell  
© [Bayerische Vermessungsverwaltung](#)



**Mit Förderung durch:**



**Europäische Union**  
Europäischer Fonds für  
regionale Entwicklung