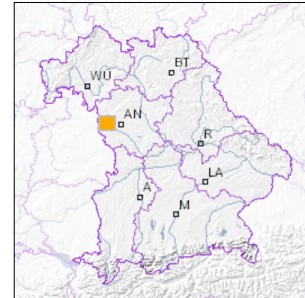


Ehemalige Tongrube N von Gastenfelden



Geotop-Nummer: 571A011



UTM-Koordinaten (Zone 32):

Ostwert: 594.106

Nordwert: 5.463.490

Geographische Koordinaten (WGS84)

Breitengrad: 49.316886° N

Längengrad: 10.294854° E

1 km

Maßstab 1:20.000

[UmweltAtlas Bayern: Angewandte Geologie](#)

Objekt-ID: 6627GT000003

Bayerisches Bodeninformationssystem

Stand: 11.03.2020

Objektlage und -größe

Gemeinde:	Buch a.Wald
Landkreis/Stadt:	Ansbach
Topographische Karte (TK25):	6627 Rothenburg ob der Tauber
Geländehöhe:	465 m NN
Größe (Länge x Breite)	200 x 20 m
Fläche:	4.000 m ²
Geologische Raumeinheit:	Gipskeuperregion

Kurzbeschreibung des Geotops

An der Aufschlusswand in den Lehrbergschichten ist eine Abschiebung von ca. 150 cm erkennbar.

Beschreibung des Geotops

Aufschlussart:	Hanganriss/Felswand
Erreichbarkeit:	anfahrbar
Zustand/Nutzung:	zugewachsen

Nr.	Geototyp
1	Gesteinsart
2	Störung

Nr.	Geologie des Geotops	Chronostratigraphie des Geotops
1	Lehrbergsschichten	Obertrias

Nr.	Petrographie des Geotops
1	Tonmergelstein

Nr.	Schutzstatus des Geotops
1	Naturschutzgebiet
2	Landschaftsschutzgebiet
3	FFH-Gebiet

Nr.	zum Geotop vorhandene Literatur
1	Haunschild (1964): Erläuterungen zur GK25, Bl. 6627

Bewertung des Geotops

Stand: April 2024

Bedeutung

Allgemein geowissenschaftlich:	bedeutend
Regionalgeologisch:	lokal bedeutend
Öffentlich:	heimatkundlich/touristisch bedeutend

Zustand und Häufigkeit

Erhaltungszustand:	nicht beeinträchtigt
Vergleichbare Geotope in der Region:	selten (weniger als 5 vergleichbare Geotope)
Regionen mit gleichartigen Geotopen:	selten (nur in einer geol. Region)

Geowissenschaftlicher Wert

Einstufung*: wertvoll

* mögliche Einstufungen sind: geringwertig, bedeutend, wertvoll, besonders wertvoll

Vollbildansicht (Klick auf das Bild)



Bild 1



Bild 2

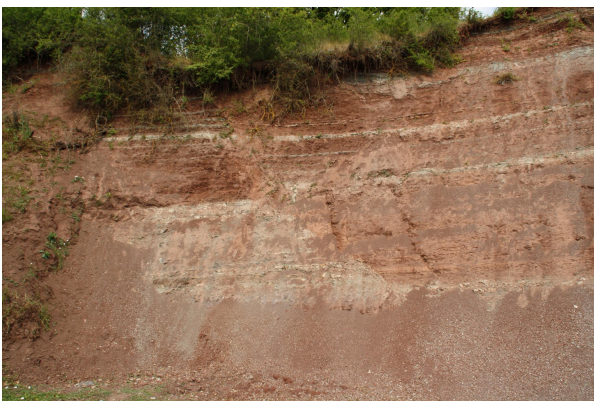


Bild 3



Bild 4

Impressum:

Herausgeber:

Bayerisches Landesamt für Umwelt (LfU)
Bürgermeister-Ulrich-Straße 160
86179 Augsburg

Telefon: 0821 9071-0
Telefax: 0821 9071-5556

Postanschrift:
Bayerisches Landesamt für Umwelt
86177 Augsburg
E-Mail: poststelle@lfu.bayern.de
Internet: www.lfu.bayern.de

Bearbeitung:

Bayerisches Landesamt für Umwelt (LfU)
Kontakt: [Info-Geotope](#)

Referenzen/Bildnachweis:

Geotope und Geotopschutz
Bayerisches Landesamt für Umwelt (LfU)
Hintergrundkarte/Digitales Geländemodell
© [Bayerische Vermessungsverwaltung](#)



Mit Förderung durch:



Europäische Union
Europäischer Fonds für
regionale Entwicklung