

Angewandte Geologie

Schlucht SE von Schlierberg

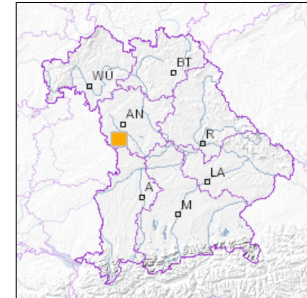


1 km

Maßstab 1:20.000

[UmweltAtlas Bayern: Angewandte Geologie](#)

■ Geotop-Nummer: 571A015



UTM-Koordinaten (Zone 32):

Ostwert: 608.432

Nordwert: 5.441.083

Geographische Koordinaten (WGS84)

Breitengrad: 49.113014° N

Längengrad: 10.485859° E

Objekt-ID: 6828GT000001

Bayerisches Bodeninformationssystem

Stand: 11.03.2020

Objektlage und -größe

Gemeinde:	Ehingen
Landkreis/Stadt:	Ansbach
Topographische Karte (TK25):	6828 Feuchtwangen Ost
Geländehöhe:	510 m NN
Größe (Länge x Breite)	150 x 100 m
Fläche:	15.000 m ²
Geologische Raumeinheit:	Südwestliche Albrandregion

Kurzbeschreibung des Geotops

In dem Tälchen ist die gesamte Schichtenfolge des Hettangium (Pylonatenschicht, Angulatensandstein) aufgeschlossen. Im Oberen Bachlauf sind die Aufschlüsse gut zugänglich, werden aber teilweise von Schuttablagerungen bedeckt. Der Untere Bachlauf ist stark verwachsen. Die Aufschlüsse sind teilweise reich an Fossilien.

Beschreibung des Geotops

Aufschlussart:	Prallhang/Flussbett/Bachprofil
Erreichbarkeit:	zugänglich
Zustand/Nutzung:	zugewachsen, z.T. mit sonstigem Unrat

Nr.	Geototyp
1	Gesteinsart
2	Bach-/Flusslauf

Nr.	Geologie des Geotops	Chronostratigraphie des Geotops
1	Psilonoten-Schichten (Lias Alpha 1)	Hettangium
2	Angulaten-Schichten (Lias Alpha 2)	Hettangium

Nr.	Petrographie des Geotops
1	Sandstein

Nr.	Schutzstatus des Geotops
1	Naturdenkmal

Nr.	zum Geotop vorhandene Literatur
1	Haunschild (1980): Erläuterungen zur GK25, Bl. 6828

Bewertung des Geotops

Stand: April 2024

Bedeutung

Allgemein geowissenschaftlich:	bedeutend
Regionalgeologisch:	regional bedeutend
Öffentlich:	Exkursions-, Forschungs- und Lehrobjekt

Zustand und Häufigkeit

Erhaltungszustand:	gering beeinträchtigt
Vergleichbare Geotope in der Region:	selten (weniger als 5 vergleichbare Geotope)
Regionen mit gleichartigen Geotopen:	mehrfach (in 2 - 4 geol. Regionen)

Geowissenschaftlicher Wert

Einstufung*:	wertvoll
--------------	----------

* mögliche Einstufungen sind: geringwertig, bedeutend, wertvoll, besonders wertvoll

Vollbildansicht (Klick auf das Bild)

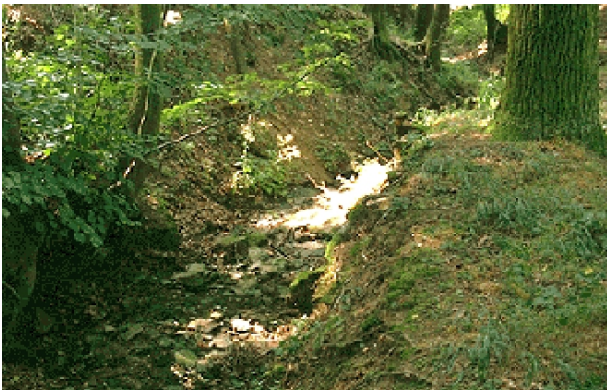


Bild 1

Impressum:

Herausgeber:

Bayerisches Landesamt für Umwelt (LfU)
Bürgermeister-Ulrich-Straße 160
86179 Augsburg

Telefon: 0821 9071-0
Telefax: 0821 9071-5556

Postanschrift:
Bayerisches Landesamt für Umwelt
86177 Augsburg
E-Mail: poststelle@lfu.bayern.de
Internet: www.lfu.bayern.de

Bearbeitung:

Bayerisches Landesamt für Umwelt (LfU)
Kontakt: [Info-Geotope](#)

Referenzen/Bildnachweis:

Geotope und Geotopschutz
Bayerisches Landesamt für Umwelt (LfU)
Hintergrundkarte/Digitales Geländemodell
© [Bayerische Vermessungsverwaltung](#)



Mit Förderung durch:



Europäische Union
Europäischer Fonds für
regionale Entwicklung