

## Angewandte Geologie

### Ehem. Sandgrube W von Kleinseebach

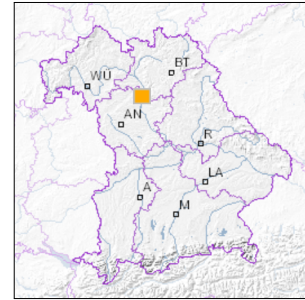


1 km

Maßstab 1:20.000

[UmweltAtlas Bayern: Angewandte Geologie](#)

■ Geotop-Nummer: 572A004



UTM-Koordinaten (Zone 32):

Ostwert: 643.628

Nordwert: 5.501.615

Geographische Koordinaten (WGS84)

Breitengrad: 49.649969° N

Längengrad: 10.989752° E

**Objekt-ID:** 6331GT000002

Bayerisches Bodeninformationssystem

Stand: 12.03.2020

#### Objektlage und -größe

Gemeinde:	Möhrendorf
Landkreis/Stadt:	Erlangen-Höchstadt
Topographische Karte (TK25):	6331 Röttenbach
Geländehöhe:	290 m NN
Größe (Länge x Breite)	250 x 150 m
Fläche:	37.500 m <sup>2</sup>
Geologische Raumeinheit:	Sandsteinkeuperregion

#### Kurzbeschreibung des Geotops

Die ehemalige Sandgrube erschließt den Burgsandstein mit seinen Basisletten. Der teilweise wenig verfestigte Sandstein enthält teilweise Quarzkiesel und Sandsteingerölle.

## Beschreibung des Geotops

Aufschlussart:	Kiesgrube/Sandgrube
Erreichbarkeit:	zugänglich
Zustand/Nutzung:	tlw. verstürzt

Nr.	Geototyp
1	Gesteinsart

Nr.	Geologie des Geotops	Chronostratigraphie des Geotops
1	Burgsandstein	Obertrias

Nr.	Petrographie des Geotops
1	Sand

Nr.	Schutzstatus des Geotops
1	Vogelschutzgebiet

Nr.	zum Geotop vorhandene Literatur
1	Haarländer (1966): Erläuterungen zur GK25, Bl. 6331

## Bewertung des Geotops

Stand: April 2024

### Bedeutung

Allgemein geowissenschaftlich:	bedeutend
Regionalgeologisch:	lokal bedeutend
Öffentlich:	heimatkundlich/touristisch bedeutend

### Zustand und Häufigkeit

Erhaltungszustand:	nicht beeinträchtigt
Vergleichbare Geotope in der Region:	mehrfach (5 - 7 vergleichbare Geotope)
Regionen mit gleichartigen Geotopen:	häufig (in über 4 geol. Regionen)

### Geowissenschaftlicher Wert

Einstufung*:	bedeutend
--------------	-----------

\* mögliche Einstufungen sind: geringwertig, bedeutend, wertvoll, besonders wertvoll

Vollbildansicht (Klick auf das Bild)



Bild 1

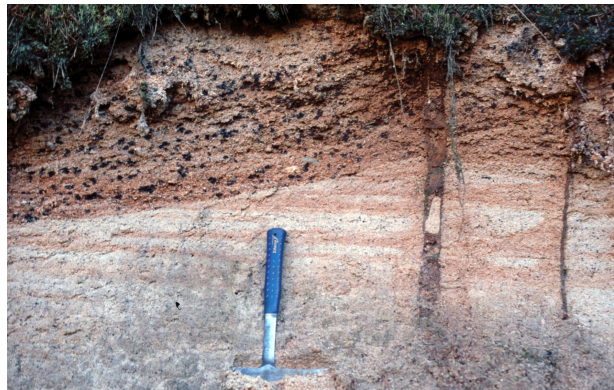


Bild 2

---

**Impressum:**

**Herausgeber:**

Bayerisches Landesamt für Umwelt (LfU)  
Bürgermeister-Ulrich-Straße 160  
86179 Augsburg

Telefon: 0821 9071-0  
Telefax: 0821 9071-5556

Postanschrift:  
Bayerisches Landesamt für Umwelt  
86177 Augsburg  
E-Mail: [poststelle@lfu.bayern.de](mailto:poststelle@lfu.bayern.de)  
Internet: [www.lfu.bayern.de](http://www.lfu.bayern.de)

**Bearbeitung:**

Bayerisches Landesamt für Umwelt (LfU)  
Kontakt: [Info-Geotope](#)

**Referenzen/Bildnachweis:**

Geotope und Geotopschutz  
Bayerisches Landesamt für Umwelt (LfU)  
Hintergrundkarte/Digitales Geländemodell  
© [Bayerische Vermessungsverwaltung](#)



**Mit Förderung durch:**



**Europäische Union**  
Europäischer Fonds für  
regionale Entwicklung