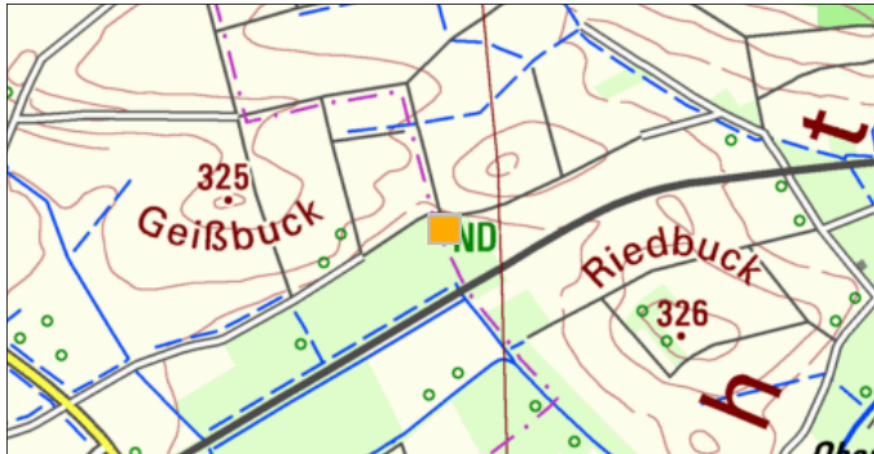
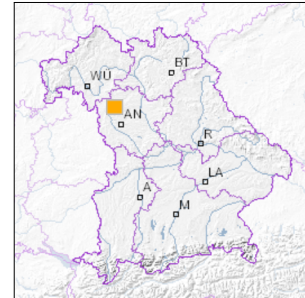


Angewandte Geologie

Külsheimer Hirtenhügel NE von Külsheim



■ Geotop-Nummer: 575R004



UTM-Koordinaten (Zone 32):

Ostwert: 604.796

Nordwert: 5.486.406

Geographische Koordinaten (WGS84)

Breitengrad: 49.521207° N

Längengrad: 10.447954° E

1 km

Maßstab 1:20.000

[UmweltAtlas Bayern: Angewandte Geologie](#)

Objekt-ID: 6428GT000014

Bayerisches Bodeninformationssystem

Stand: 30.04.2020

Objektlage und -größe

Gemeinde:	Ipsheim
Landkreis/Stadt:	Neustadt a.d.Aisch-Bad Windsheim
Topographische Karte (TK25):	6428 Bad Windsheim
Geländehöhe:	305 m NN
Größe (Länge x Breite)	200 x 100 m
Fläche:	20.000 m ²
Geologische Raumeinheit:	Gipskeuperregion

Kurzbeschreibung des Geotops

Kleines, nicht landwirtschaftlich genutztes Areal. Die wellige Oberfläche entstand durch Auslaugung von Grundgips.

Beschreibung des Geotops

Aufschlussart:	kein Aufschluss
Erreichbarkeit:	anfahrbar
Zustand/Nutzung:	gut erhalten

Nr.	Geototyp
1	Subrosionslandschaft
2	Doline

Nr.	Geologie des Geotops	Chronostratigraphie des Geotops
1	Myophorienschichten	Obertrias

Nr.	Petrographie des Geotops
1	Gips

Nr.	Schutzstatus des Geotops
1	Naturdenkmal
2	FFH-Gebiet
3	Naturpark

Nr.	zum Geotop vorhandene Literatur
1	Emmert (1969): Erläuterungen zur GK25, Bl. 6428

Bewertung des Geotops

Stand: April 2024

Bedeutung

Allgemein geowissenschaftlich:	bedeutend
Regionalgeologisch:	lokal bedeutend
Öffentlich:	heimatkundlich/touristisch bedeutend

Zustand und Häufigkeit

Erhaltungszustand:	nicht beeinträchtigt
Vergleichbare Geotope in der Region:	selten (weniger als 5 vergleichbare Geotope)
Regionen mit gleichartigen Geotopen:	mehrfach (in 2 - 4 geol. Regionen)

Geowissenschaftlicher Wert

Einstufung*: bedeutend

* mögliche Einstufungen sind: geringwertig, bedeutend, wertvoll, besonders wertvoll

Vollbildansicht (Klick auf das Bild)



Bild 1



Bild 2



Bild 3



Bild 4

Impressum:

Herausgeber:

Bayerisches Landesamt für Umwelt (LfU)
Bürgermeister-Ulrich-Straße 160
86179 Augsburg

Telefon: 0821 9071-0
Telefax: 0821 9071-5556

Postanschrift:
Bayerisches Landesamt für Umwelt
86177 Augsburg
E-Mail: poststelle@lfu.bayern.de
Internet: www.lfu.bayern.de

Bearbeitung:

Bayerisches Landesamt für Umwelt (LfU)
Kontakt: [Info-Geotope](#)

Referenzen/Bildnachweis:

Geotope und Geotopschutz
Bayerisches Landesamt für Umwelt (LfU)
Hintergrundkarte/Digitales Geländemodell
© [Bayerische Vermessungsverwaltung](#)



Mit Förderung durch:



Europäische Union
Europäischer Fonds für
regionale Entwicklung