

Angewandte Geologie

Quellaustritt "Die sieben Quellen" SW von Heidenheim

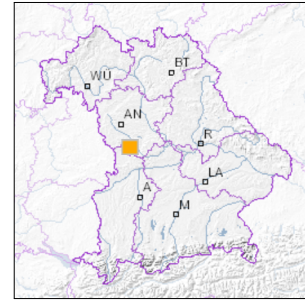


1 km

Maßstab 1:20.000

[UmweltAtlas Bayern: Angewandte Geologie](#)

■ Geotop-Nummer: 577Q001



UTM-Koordinaten (Zone 32):

Ostwert: 626.495

Nordwert: 5.429.555

Geographische Koordinaten (WGS84)

Breitengrad: 49.005912° N

Längengrad: 10.729672° E

Objekt-ID: 6930GT000004

Bayerisches Bodeninformationssystem

Stand: 30.04.2020

Objektlage und -größe

Gemeinde:	Heidenheim
Landkreis/Stadt:	Weißenburg-Gunzenhausen
Topographische Karte (TK25):	6930 Heidenheim
Geländehöhe:	530 m NN
Größe (Länge x Breite)	10 x 10 m
Fläche:	100 m ²
Geologische Raumeinheit:	Südwestliche Albrandregion

Kurzbeschreibung des Geotops

An der Grenze zwischen Opalinuston und Doggersandstein liegt ein Quellhorizont, an dem die "sieben Quellen" entspringen. Das Gelände ist über Wanderwege (Jakobsweg und lokaler Quellenwanderweg), Schutzhütte und Sitzgruppen bestens erschlossen. Eine Infotafel des Heimatvereins Heidenheim wurde 2015 installiert.

Beschreibung des Geotops

Aufschlussart: kein Aufschluss
 Erreichbarkeit: anfahrbar
 Zustand/Nutzung: Grundwasser aufgeschlossen, Wasserzu/-abflüsse

Nr.	Geototyp
1	Schichtquelle

Nr.	Geologie des Geotops	Chronostratigraphie des Geotops
1	Opalinuston (Dogger Alpha)	Aalenium
2	Eisen-/Doggersandstein (Dogger Beta)	Aalenium

Nr.	Petrographie des Geotops
1	Sandstein

Nr.	Schutzstatus des Geotops
1	Landschaftsschutzgebiet
2	Naturpark

Nr.	zum Geotop vorhandene Literatur
1	Schmidt-Kaler (1970): Erläuterungen zur GK25, Bl. 6930

Bewertung des Geotops

Stand: April 2024

Bedeutung

Allgemein geowissenschaftlich:	gering bedeutend
Regionalgeologisch:	lokal bedeutend
Öffentlich:	heimatkundlich/touristisch bedeutend

Zustand und Häufigkeit

Erhaltungszustand:	nicht beeinträchtigt
Vergleichbare Geotope in der Region:	selten (weniger als 5 vergleichbare Geotope)
Regionen mit gleichartigen Geotopen:	selten (nur in einer geol. Region)

Geowissenschaftlicher Wert

Einstufung*:	bedeutend
--------------	-----------

* mögliche Einstufungen sind: geringwertig, bedeutend, wertvoll, besonders wertvoll

Vollbildansicht (Klick auf das Bild)



Bild 1

Impressum:

Herausgeber:

Bayerisches Landesamt für Umwelt (LfU)
Bürgermeister-Ulrich-Straße 160
86179 Augsburg

Telefon: 0821 9071-0
Telefax: 0821 9071-5556

Postanschrift:
Bayerisches Landesamt für Umwelt
86177 Augsburg
E-Mail: poststelle@lfu.bayern.de
Internet: www.lfu.bayern.de

Bearbeitung:

Bayerisches Landesamt für Umwelt (LfU)
Kontakt: [Info-Geotope](#)

Referenzen/Bildnachweis:

Geotope und Geotopschutz
Bayerisches Landesamt für Umwelt (LfU)
Hintergrundkarte/Digitales Geländemodell
© [Bayerische Vermessungsverwaltung](#)



Mit Förderung durch:



Europäische Union
Europäischer Fonds für
regionale Entwicklung