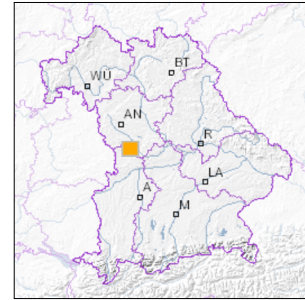


## Angewandte Geologie

### Steinerne Rinne NNE von Hechlingen



■ Geotop-Nummer: 577R005



UTM-Koordinaten (Zone 32):

Ostwert: 626.926

Nordwert: 5.427.687

Geographische Koordinaten (WGS84)

Breitengrad: 48.989030° N

Längengrad: 10.734971° E

1 km

Maßstab 1:20.000

[UmweltAtlas Bayern: Angewandte Geologie](#)

**Objekt-ID:** 7030GT000007

Bayerisches Bodeninformationssystem

Stand: 30.04.2020

#### Objektlage und -größe

Gemeinde:	Heidenheim
Landkreis/Stadt:	Weißenburg-Gunzenhausen
Topographische Karte (TK25):	7030 Wolfenstadt
Geländehöhe:	490 m NN
Größe (Länge x Breite)	10 x 1 m
Fläche:	10 m <sup>2</sup>
Geologische Raumeinheit:	Südwestliche Albrandregion

#### Kurzbeschreibung des Geotops

Die Rinne ist ca. 10 m lang und maximal 30 cm hoch; sie ist bisher weitgehend in ihrer natürlichen Form erhalten. Eine Hinweistafel verdeutlicht die Besonderheit des Objekts.

## Beschreibung des Geotops

Aufschlussart:	kein Aufschluss
Erreichbarkeit:	zugänglich
Zustand/Nutzung:	gut erhalten

Nr.	Geotoptyp
1	Steinerne Rinne
2	Schichtquelle

Nr.	Geologie des Geotops	Chronostratigraphie des Geotops
1	Kalktuff, Sinter, Alm	Holozän

Nr.	Petrographie des Geotops
1	Kalktuff

Nr.	Schutzstatus des Geotops
1	Landschaftsschutzgebiet
2	Naturpark

Nr.	zum Geotop vorhandene Literatur

## Bewertung des Geotops

Stand: April 2024

### Bedeutung

Allgemein geowissenschaftlich:	bedeutend
Regionalgeologisch:	regional bedeutend
Öffentlich:	heimatkundlich/touristisch bedeutend

### Zustand und Häufigkeit

Erhaltungszustand:	nicht beeinträchtigt
Vergleichbare Geotope in der Region:	selten (weniger als 5 vergleichbare Geotope)
Regionen mit gleichartigen Geotopen:	häufig (in über 4 geol. Regionen)

### Geowissenschaftlicher Wert

Einstufung\*: bedeutend

\* mögliche Einstufungen sind: geringwertig, bedeutend, wertvoll, besonders wertvoll

Vollbildansicht (Klick auf das Bild)



Bild 1



Bild 2



Bild 3

---

**Impressum:**

**Herausgeber:**

Bayerisches Landesamt für Umwelt (LfU)  
Bürgermeister-Ulrich-Straße 160  
86179 Augsburg

Telefon: 0821 9071-0  
Telefax: 0821 9071-5556

Postanschrift:  
Bayerisches Landesamt für Umwelt  
86177 Augsburg  
E-Mail: [poststelle@lfu.bayern.de](mailto:poststelle@lfu.bayern.de)  
Internet: [www.lfu.bayern.de](http://www.lfu.bayern.de)

**Bearbeitung:**

Bayerisches Landesamt für Umwelt (LfU)  
Kontakt: [Info-Geotope](#)

**Referenzen/Bildnachweis:**

Geotope und Geotopschutz  
Bayerisches Landesamt für Umwelt (LfU)  
Hintergrundkarte/Digitales Geländemodell  
© [Bayerische Vermessungsverwaltung](#)



**Mit Förderung durch:**



**Europäische Union**  
Europäischer Fonds für  
regionale Entwicklung