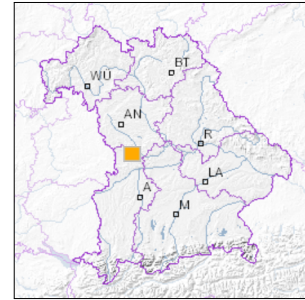


Angewandte Geologie

Doline SSE von Döckingen



■ Geotop-Nummer: 577R015



UTM-Koordinaten (Zone 32):

Ostwert: 629.495

Nordwert: 5.420.368

Geographische Koordinaten (WGS84)

Breitengrad: 48.922688° N

Längengrad: 10.767748° E

Objekt-ID: 7030GT000010

Bayerisches Bodeninformationssystem

Stand: 30.04.2020

Objektlage und -größe

Gemeinde:	Polsingen
Landkreis/Stadt:	Weißenburg-Gunzenhausen
Topographische Karte (TK25):	7030 Wolfenstadt
Geländehöhe:	510 m NN
Größe (Länge x Breite)	50 x 40 m
Fläche:	2.000 m ²
Geologische Raumeinheit:	Riesalb

Kurzbeschreibung des Geotops

Die große Doline liegt im Bereich allochthoner Riesschollen. Frische Nachsackungen belegen die andauernden Senkungsvorgänge.

Beschreibung des Geotops

Aufschlussart:	kein Aufschluss
Erreichbarkeit:	zugänglich
Zustand/Nutzung:	zugewachsen

Nr.	Geototyp
1	Doline

Nr.	Geologie des Geotops	Chronostratigraphie des Geotops
1	Obere Mergelkalke (Malm Gamma)	Kimmeridgium

Nr.	Petrographie des Geotops
1	Kalkstein

Nr.	Schutzstatus des Geotops
1	Naturpark

Nr.	zum Geotop vorhandene Literatur

Bewertung des Geotops

Stand: April 2024

Bedeutung

Allgemein geowissenschaftlich:	bedeutend
Regionalgeologisch:	lokal bedeutend
Öffentlich:	Exkursions-, Forschungs- und Lehrobjekt

Zustand und Häufigkeit

Erhaltungszustand:	gering beeinträchtigt
Vergleichbare Geotope in der Region:	selten (weniger als 5 vergleichbare Geotope)
Regionen mit gleichartigen Geotopen:	selten (nur in einer geol. Region)

Geowissenschaftlicher Wert

Einstufung*:	wertvoll
--------------	----------

* mögliche Einstufungen sind: geringwertig, bedeutend, wertvoll, besonders wertvoll

Vollbildansicht (Klick auf das Bild)



Bild 1

Impressum:

Herausgeber:

Bayerisches Landesamt für Umwelt (LfU)
Bürgermeister-Ulrich-Straße 160
86179 Augsburg

Telefon: 0821 9071-0
Telefax: 0821 9071-5556

Postanschrift:
Bayerisches Landesamt für Umwelt
86177 Augsburg
E-Mail: poststelle@lfu.bayern.de
Internet: www.lfu.bayern.de

Bearbeitung:

Bayerisches Landesamt für Umwelt (LfU)
Kontakt: [Info-Geotope](#)

Referenzen/Bildnachweis:

Geotope und Geotopschutz
Bayerisches Landesamt für Umwelt (LfU)
Hintergrundkarte/Digitales Geländemodell
© [Bayerische Vermessungsverwaltung](#)



Mit Förderung durch:



Europäische Union
Europäischer Fonds für
regionale Entwicklung