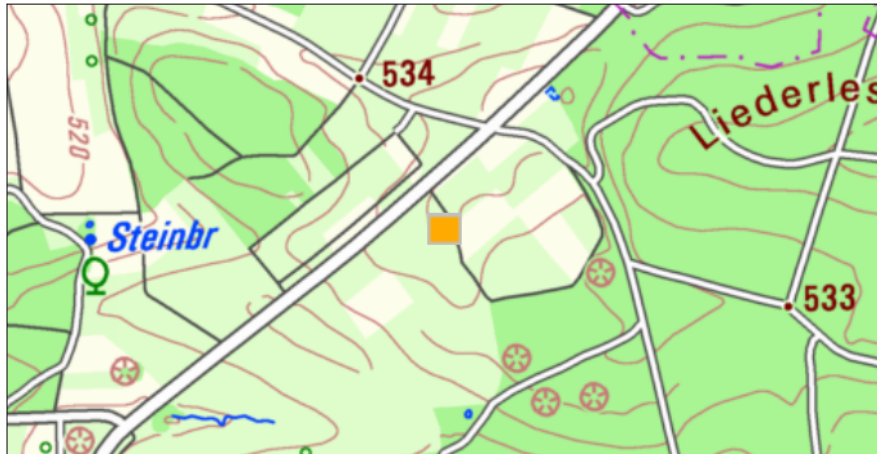
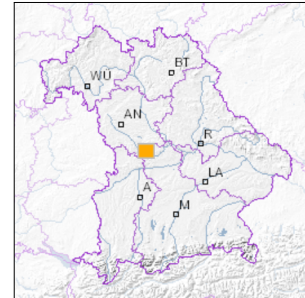


## Angewandte Geologie

### Ponordoline SW von Rothenstein



■ Geotop-Nummer: 577R023



UTM-Koordinaten (Zone 32):

Ostwert: 649.386

Nordwert: 5.424.258

Geographische Koordinaten (WGS84)

Breitengrad: 48.953181° N

Längengrad: 11.040539° E

1 km

Maßstab 1:20.000

[UmweltAtlas Bayern: Angewandte Geologie](#)

**Objekt-ID:** 7032GT000017

Bayerisches Bodeninformationssystem

Stand: 30.04.2020

#### Objektlage und -größe

Gemeinde:	Pappenheim
Landkreis/Stadt:	Weißenburg-Gunzenhausen
Topographische Karte (TK25):	7032 Bieswang
Geländehöhe:	525 m NN
Größe (Länge x Breite)	50 x 40 m
Fläche:	2.000 m <sup>2</sup>
Geologische Raumeinheit:	Südliche Frankenalb

#### Kurzbeschreibung des Geotops

Große Ponordoline mit temporären Zuflüssen aus zwei zulaufenden Gräben. Im tiefsten Teil der Doline sind unter der Lehmüberdeckung auch große Blöcke und evtl. anstehender Fels zu erkennen.

## Beschreibung des Geotops

Aufschlussart:	Hanganriss/Felswand
Erreichbarkeit:	anfahrbar
Zustand/Nutzung:	gut erhalten

Nr.	Geototyp
1	Ponor

Nr.	Geologie des Geotops	Chronostratigraphie des Geotops
1	Treuchtlinger Marmor (Malm Delta)	Kimmeridgium

Nr.	Petrographie des Geotops
1	Kalkstein

Nr.	Schutzstatus des Geotops
1	Landschaftsschutzgebiet
2	Naturpark

Nr.	zum Geotop vorhandene Literatur
1	Schmidt-Kaler (1990): Erläuterungen zur GK25, Bl. 7032

## Bewertung des Geotops

Stand: April 2024

### Bedeutung

Allgemein geowissenschaftlich:	bedeutend
Regionalgeologisch:	lokal bedeutend
Öffentlich:	heimatkundlich/touristisch bedeutend

### Zustand und Häufigkeit

Erhaltungszustand:	nicht beeinträchtigt
Vergleichbare Geotope in der Region:	selten (weniger als 5 vergleichbare Geotope)
Regionen mit gleichartigen Geotopen:	selten (nur in einer geol. Region)

### Geowissenschaftlicher Wert

Einstufung*:	wertvoll
--------------	----------

\* mögliche Einstufungen sind: geringwertig, bedeutend, wertvoll, besonders wertvoll

Vollbildansicht (Klick auf das Bild)



Bild 1

---

**Impressum:**

**Herausgeber:**

Bayerisches Landesamt für Umwelt (LfU)  
Bürgermeister-Ulrich-Straße 160  
86179 Augsburg

Telefon: 0821 9071-0  
Telefax: 0821 9071-5556

Postanschrift:  
Bayerisches Landesamt für Umwelt  
86177 Augsburg  
E-Mail: [poststelle@lfu.bayern.de](mailto:poststelle@lfu.bayern.de)  
Internet: [www.lfu.bayern.de](http://www.lfu.bayern.de)

**Bearbeitung:**

Bayerisches Landesamt für Umwelt (LfU)  
Kontakt: [Info-Geotope](#)

**Referenzen/Bildnachweis:**

Geotope und Geotopschutz  
Bayerisches Landesamt für Umwelt (LfU)  
Hintergrundkarte/Digitales Geländemodell  
© [Bayerische Vermessungsverwaltung](#)



**Mit Förderung durch:**



**Europäische Union**  
Europäischer Fonds für  
regionale Entwicklung