

Angewandte Geologie

Straßenaufschluss SW von Wesemichshof

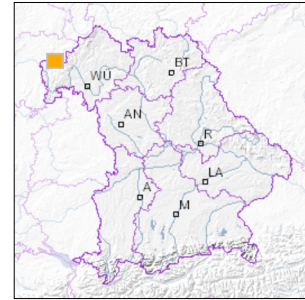


1 km

Maßstab 1:20.000

[UmweltAtlas Bayern: Angewandte Geologie](#)

■ Geotop-Nummer: 671A003



UTM-Koordinaten (Zone 32):

Ostwert: 520.412

Nordwert: 5.551.578

Geographische Koordinaten (WGS84)

Breitengrad: 50.116092° N

Längengrad: 9.285495° E

Objekt-ID: 5821GT000001

Bayerisches Bodeninformationssystem

Stand: 30.04.2020

Objektlage und -größe

Gemeinde:	Kleinkahl
Landkreis/Stadt:	Aschaffenburg
Topographische Karte (TK25):	5821 Bieber
Geländehöhe:	260 m NN
Größe (Länge x Breite)	25 x 22 m
Fläche:	550 m ²
Geologische Raumeinheit:	Spessart

Kurzbeschreibung des Geotops

An der Straße ist massiger gelblicher Zechsteindolomit aufgeschlossen, der an steilen Störungen zum Teil brekziiert ist. Wurzelbildung und Schwerspatgänge sind oberhalb der Straße gut sichtbar.

Beschreibung des Geotops

Aufschlussart:	Böschung
Erreichbarkeit:	anfahrbar
Zustand/Nutzung:	gut erhalten

Nr.	Geototyp
1	Gesteinsart
2	Mineralien

Nr.	Geologie des Geotops	Chronostratigraphie des Geotops
1	Zechst.kalk, -dolomit, -ton	Perm

Nr.	Petrographie des Geotops
1	Dolomitstein

Nr.	Schutzstatus des Geotops
1	Landschaftsschutzgebiet
2	Naturpark

Nr.	zum Geotop vorhandene Literatur
1	Okrusch & Weinelt (1965): Erläuterungen zur GK25, Bl. 5921

Bewertung des Geotops

Stand: April 2024

Bedeutung

Allgemein geowissenschaftlich:	bedeutend
Regionalgeologisch:	regional bedeutend
Öffentlich:	heimatkundlich/touristisch bedeutend

Zustand und Häufigkeit

Erhaltungszustand:	nicht beeinträchtigt
Vergleichbare Geotope in der Region:	selten (weniger als 5 vergleichbare Geotope)
Regionen mit gleichartigen Geotopen:	mehrfach (in 2 - 4 geol. Regionen)

Geowissenschaftlicher Wert

Einstufung*:	wertvoll
--------------	----------

* mögliche Einstufungen sind: geringwertig, bedeutend, wertvoll, besonders wertvoll

Vollbildansicht (Klick auf das Bild)



Bild 1



Bild 2



Bild 3

Impressum:

Herausgeber:

Bayerisches Landesamt für Umwelt (LfU)
Bürgermeister-Ulrich-Straße 160
86179 Augsburg

Telefon: 0821 9071-0
Telefax: 0821 9071-5556

Postanschrift:
Bayerisches Landesamt für Umwelt
86177 Augsburg
E-Mail: poststelle@lfu.bayern.de
Internet: www.lfu.bayern.de

Bearbeitung:

Bayerisches Landesamt für Umwelt (LfU)
Kontakt: [Info-Geotope](#)

Referenzen/Bildnachweis:

Geotope und Geotopschutz
Bayerisches Landesamt für Umwelt (LfU)
Hintergrundkarte/Digitales Geländemodell
[© Bayerische Vermessungsverwaltung](#)



Mit Förderung durch:



Europäische Union
Europäischer Fonds für
regionale Entwicklung