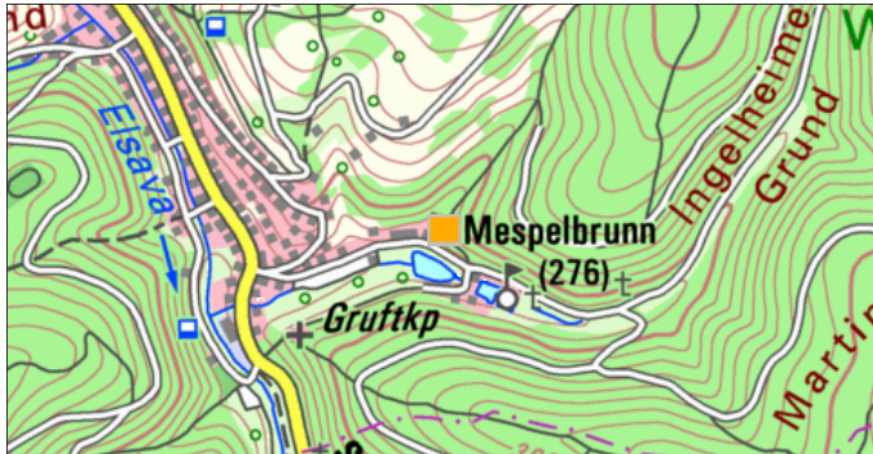
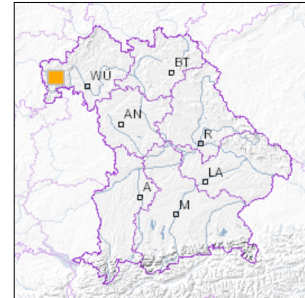


Angewandte Geologie

Sandsteinaufschluss NW von Schloß Mespelbrunn



■ Geotop-Nummer: 671A008



UTM-Koordinaten (Zone 32):

Ostwert: 521.915

Nordwert: 5.528.328

Geographische Koordinaten (WGS84)

Breitengrad: 49.906931° N

Längengrad: 9.305190° E

1 km

Maßstab 1:20.000

[UmweltAtlas Bayern: Angewandte Geologie](#)

Objekt-ID: 6021GT000006

Bayerisches Bodeninformationssystem

Stand: 30.04.2020

Objektlage und -größe

Gemeinde:	Mespelbrunn
Landkreis/Stadt:	Aschaffenburg
Topographische Karte (TK25):	6021 Haibach
Geländehöhe:	284 m NN
Größe (Länge x Breite)	100 x 10 m
Fläche:	1.000 m ²
Geologische Raumeinheit:	Spessart

Kurzbeschreibung des Geotops

Auf einem Privatparkplatz ist hier Heigenbrücker Sandstein der Calvörde-Folge aufgeschlossen.

Beschreibung des Geotops

Aufschlussart: Böschung
 Erreichbarkeit: anfahrbar
 Zustand/Nutzung: gut erhalten

Nr.	Geototyp
1	Gesteinsart

Nr.	Geologie des Geotops	Chronostratigraphie des Geotops
1	Calvoerde-Folge	Untertrias

Nr.	Petrographie des Geotops
1	Sandstein

Nr.	Schutzstatus des Geotops
1	Naturpark

Nr.	zum Geotop vorhandene Literatur
1	Weinelt (1962): Erläuterungen zur GK25, Bl. 6021

Bewertung des Geotops

Stand: April 2024

Bedeutung

Allgemein geowissenschaftlich:	bedeutend
Regionalgeologisch:	lokal bedeutend
Öffentlich:	heimatkundlich/touristisch bedeutend

Zustand und Häufigkeit

Erhaltungszustand:	nicht beeinträchtigt
Vergleichbare Geotope in der Region:	selten (weniger als 5 vergleichbare Geotope)
Regionen mit gleichartigen Geotopen:	mehrfach (in 2 - 4 geol. Regionen)

Geowissenschaftlicher Wert

Einstufung*:	bedeutend
--------------	-----------

* mögliche Einstufungen sind: geringwertig, bedeutend, wertvoll, besonders wertvoll

Vollbildansicht (Klick auf das Bild)



Bild 1: Der Aufschluss ist kaum noch zu erkennen (Foto: Georg Loth, 2009)

Impressum:

Herausgeber:

Bayerisches Landesamt für Umwelt (LfU)
Bürgermeister-Ulrich-Straße 160
86179 Augsburg

Telefon: 0821 9071-0
Telefax: 0821 9071-5556

Postanschrift:
Bayerisches Landesamt für Umwelt
86177 Augsburg
E-Mail: poststelle@lfu.bayern.de
Internet: www.lfu.bayern.de

Bearbeitung:

Bayerisches Landesamt für Umwelt (LfU)
Kontakt: [Info-Geotope](#)

Referenzen/Bildnachweis:

Geotope und Geotopschutz
Bayerisches Landesamt für Umwelt (LfU)
Hintergrundkarte/Digitales Geländemodell
© [Bayerische Vermessungsverwaltung](#)



Mit Förderung durch:



Europäische Union
Europäischer Fonds für
regionale Entwicklung