

Angewandte Geologie

Steinbruch an der Straße Eichenberg-Sailauf

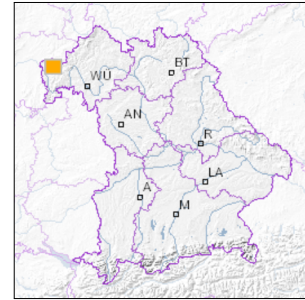


1 km

Maßstab 1:20.000

[UmweltAtlas Bayern: Angewandte Geologie](#)

■ Geotop-Nummer: 671A013



UTM-Koordinaten (Zone 32):

Ostwert: 518.113

Nordwert: 5.543.347

Geographische Koordinaten (WGS84)

Breitengrad: 50.042141° N

Längengrad: 9.252955° E

Objekt-ID: 5921GT000005

Bayerisches Bodeninformationssystem

Stand: 30.04.2020

Objektlage und -größe

Gemeinde:	Sailauf
Landkreis/Stadt:	Aschaffenburg
Topographische Karte (TK25):	5921 Schöllkrippen
Geländehöhe:	320 m NN
Größe (Länge x Breite)	20 x 3 m
Fläche:	60 m ²
Geologische Raumeinheit:	Vorspessart

Kurzbeschreibung des Geotops

In dem Steinbruch wurde Muskovit-Biotit-Gneis ("Haibacher Gneis") innerhalb der Glimmerschiefer-Paragneis-Gruppe abgebaut.

Beschreibung des Geotops

Aufschlussart:	Steinbruch
Erreichbarkeit:	anfahrbar
Zustand/Nutzung:	gut erhalten

Nr.	Geototyp
1	Gesteinsart

Nr.	Geologie des Geotops	Chronostratigraphie des Geotops
1	Schweinheim-(Haibach)-Formation	Paläozoikum

Nr.	Petrographie des Geotops
1	Muscovit-Biotit-Gneis

Nr.	Schutzstatus des Geotops
1	Landschaftsschutzgebiet
2	Naturpark

Nr.	zum Geotop vorhandene Literatur
1	Okrusch & Weinelt (1965): Erläuterungen zur GK25, Bl. 5921

Bewertung des Geotops

Stand: April 2024

Bedeutung

Allgemein geowissenschaftlich:	bedeutend
Regionalgeologisch:	lokal bedeutend
Öffentlich:	heimatkundlich/touristisch bedeutend

Zustand und Häufigkeit

Erhaltungszustand:	nicht beeinträchtigt
Vergleichbare Geotope in der Region:	selten (weniger als 5 vergleichbare Geotope)
Regionen mit gleichartigen Geotopen:	selten (nur in einer geol. Region)

Geowissenschaftlicher Wert

Einstufung*:	wertvoll
--------------	----------

* mögliche Einstufungen sind: geringwertig, bedeutend, wertvoll, besonders wertvoll

Vollbildansicht (Klick auf das Bild)



Bild 1

Impressum:

Herausgeber:

Bayerisches Landesamt für Umwelt (LfU)
Bürgermeister-Ulrich-Straße 160
86179 Augsburg

Telefon: 0821 9071-0
Telefax: 0821 9071-5556

Postanschrift:
Bayerisches Landesamt für Umwelt
86177 Augsburg
E-Mail: poststelle@lfu.bayern.de
Internet: www.lfu.bayern.de

Bearbeitung:

Bayerisches Landesamt für Umwelt (LfU)
Kontakt: [Info-Geotope](#)

Referenzen/Bildnachweis:

Geotope und Geotopschutz
Bayerisches Landesamt für Umwelt (LfU)
Hintergrundkarte/Digitales Geländemodell
© [Bayerische Vermessungsverwaltung](#)



Mit Förderung durch:



Europäische Union
Europäischer Fonds für
regionale Entwicklung