

## Kupferschiefer-Bergbau am "Rothen Rain" NE von Sailauf

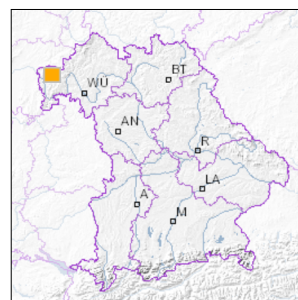


1 km

Maßstab 1:20.000

[UmweltAtlas Bayern: Angewandte Geologie](#)

■ Geotop-Nummer: 671G003



UTM-Koordinaten (Zone 32):

Ostwert: 520.610

Nordwert: 5.541.865

Geographische Koordinaten (WGS84)

Breitengrad: 50.028724° N

Längengrad: 9.287746° E

**Objekt-ID:** 5921GT015001

Bayerisches Bodeninformationssystem

Stand: 13.06.2018

### Objektlage und -größe

Gemeinde:	Sailaufer Forst
Landkreis/Stadt:	Aschaffenburg
Topographische Karte (TK25):	5921 Schöllkrippen
Geländehöhe:	303 m NN
Größe (Länge x Breite)	650 x 550 m
Fläche:	357.500 m <sup>2</sup>
Geologische Raumeinheit:	Vorspessart

### Kurzbeschreibung des Geotops

Der mittelalterliche Duckelbergbau auf Kupferschiefer hat hier eine große Anzahl von Pingen hinterlassen. Beim Duckelbergbau wurde ein Schacht bis in den Kupferschiefer abgeteuft und dieser abgebaut. Anschließend wurde der Kupferschiefer seitlich abgegraben. Ehe Stützmaßnahmen erforderlich wurden, wurde stattdessen in einiger Entfernung ein neuer Schacht abgeteuft. Gewonnen wurden Kupfer und Blei. Die Schachtpingen sind noch bis 3 m tief, die Halden haben Durchmesser bis 30 m. Das Gelände ist Bodendenkmal (Denkmal-Nr. D-6-5921-0048).

## Beschreibung des Geotops

Aufschlussart:	Pinge
Erreichbarkeit:	zugänglich
Zustand/Nutzung:	keine Angabe

Nr.	Geotoptyp
1	Pinge/nfeld
2	Schacht

Nr.	Geologie des Geotops	Chronostratigraphie des Geotops
1	Kupferschiefer, -letten	Perm

Nr.	Petrographie des Geotops
1	Tonstein

Nr.	Schutzstatus des Geotops
1	Bodendenkmal
2	Landschaftsschutzgebiet
3	Naturpark

Nr.	zum Geotop vorhandene Literatur
1	Okrusch et al. (2011): Spessart. - Slg. Geol. Führer Bd. 106. - Stuttgart.
2	Okrusch & Weinelt (1965): Erläuterungen zur GK25, Bl. 5921

## Bewertung des Geotops

Stand: April 2024

### Bedeutung

Allgemein geowissenschaftlich:	bedeutend
Regionalgeologisch:	regional bedeutend
Öffentlich:	heimatkundlich/touristisch bedeutend

### Zustand und Häufigkeit

Erhaltungszustand:	nicht beeinträchtigt
Vergleichbare Geotope in der Region:	selten (weniger als 5 vergleichbare Geotope)
Regionen mit gleichartigen Geotopen:	selten (nur in einer geol. Region)

### Geowissenschaftlicher Wert

Einstufung\*: wertvoll

\* mögliche Einstufungen sind: geringwertig, bedeutend, wertvoll, besonders wertvoll

Vollbildansicht (Klick auf das Bild)



Bild 1



Bild 2



Bild 3



Bild 4

---

**Impressum:**

**Herausgeber:**

Bayerisches Landesamt für Umwelt (LfU)  
Bürgermeister-Ulrich-Straße 160  
86179 Augsburg

Telefon: 0821 9071-0  
Telefax: 0821 9071-5556

Postanschrift:  
Bayerisches Landesamt für Umwelt  
86177 Augsburg  
E-Mail: [poststelle@lfu.bayern.de](mailto:poststelle@lfu.bayern.de)  
Internet: [www.lfu.bayern.de](http://www.lfu.bayern.de)

**Bearbeitung:**

Bayerisches Landesamt für Umwelt (LfU)  
Kontakt: [Info-Geotope](#)

**Referenzen/Bildnachweis:**

Geotope und Geotopschutz  
Bayerisches Landesamt für Umwelt (LfU)  
Hintergrundkarte/Digitales Geländemodell  
© [Bayerische Vermessungsverwaltung](#)



**Mit Förderung durch:**



**Europäische Union**  
Europäischer Fonds für  
regionale Entwicklung