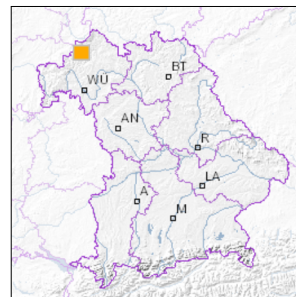


Ehem. Steinbruch Rudelberg E von Schondra



Geotop-Nummer: 672A004



UTM-Koordinaten (Zone 32):

Ostwert: 562.035

Nordwert: 5.569.042

Geographische Koordinaten (WGS84)

Breitengrad: 50.270254° N

Längengrad: 9.870488° E

Objekt-ID: 5725GT000002

Bayerisches Bodeninformationssystem

Stand: 30.04.2020

Objektlage und -größe

Gemeinde:	Schondra
Landkreis/Stadt:	Bad Kissingen
Topographische Karte (TK25):	5725 Stangenroth
Geländehöhe:	465 m NN
Größe (Länge x Breite)	100 x 8 m
Fläche:	800 m ²
Geologische Raumeinheit:	Rhön

Kurzbeschreibung des Geotops

Im aufgelassenen, mittlerweile stark zugewachsenen Steinbruch stehen Schichten des untersten Unteren Muschelkalks an. Typisch für diesen Abschnitt ist der hohe Anteil mergeliger Partien sowie "Konglomerat"-Bänke und Bänkchen mit Seelilien-Stielgliedern. Der Grenzkalk (die Grenzbank zum liegenden Oberen Buntsandstein) ist zwei Mal im Weg unterhalb des Steinbruchs anstehend anzutreffen.

Beschreibung des Geotops

Aufschlussart:	Steinbruch
Erreichbarkeit:	zugänglich
Zustand/Nutzung:	tlw. verfüllt, zugewachsen

Nr.	Geototyp
1	Schichtfolge

Nr.	Geologie des Geotops	Chronostratigraphie des Geotops
1	Wellenkalk	Mitteltrias

Nr.	Petrographie des Geotops
1	Kalkstein

Nr.	Schutzstatus des Geotops
1	Landschaftsschutzgebiet
2	FFH-Gebiet
3	Naturpark

Nr.	zum Geotop vorhandene Literatur

Bewertung des Geotops

Stand: April 2024

Bedeutung

Allgemein geowissenschaftlich:	bedeutend
Regionalgeologisch:	lokal bedeutend
Öffentlich:	heimatkundlich/touristisch bedeutend

Zustand und Häufigkeit

Erhaltungszustand:	nicht beeinträchtigt
Vergleichbare Geotope in der Region:	selten (weniger als 5 vergleichbare Geotope)
Regionen mit gleichartigen Geotopen:	mehrfach (in 2 - 4 geol. Regionen)

Geowissenschaftlicher Wert

Einstufung*: bedeutend

* mögliche Einstufungen sind: geringwertig, bedeutend, wertvoll, besonders wertvoll

Vollbildansicht (Klick auf das Bild)



Bild 1



Bild 2



Bild 3



Bild 4

Impressum:

Herausgeber:

Bayerisches Landesamt für Umwelt (LfU)
Bürgermeister-Ulrich-Straße 160
86179 Augsburg

Telefon: 0821 9071-0
Telefax: 0821 9071-5556

Postanschrift:
Bayerisches Landesamt für Umwelt
86177 Augsburg
E-Mail: poststelle@lfu.bayern.de
Internet: www.lfu.bayern.de

Bearbeitung:

Bayerisches Landesamt für Umwelt (LfU)
Kontakt: [Info-Geotope](#)

Referenzen/Bildnachweis:

Geotope und Geotopschutz
Bayerisches Landesamt für Umwelt (LfU)
Hintergrundkarte/Digitales Geländemodell
© [Bayerische Vermessungsverwaltung](#)



Mit Förderung durch:



Europäische Union
Europäischer Fonds für
regionale Entwicklung