

Angewandte Geologie

Ehem. Steinbruch an der Platzer Kuppe NE von Geroda

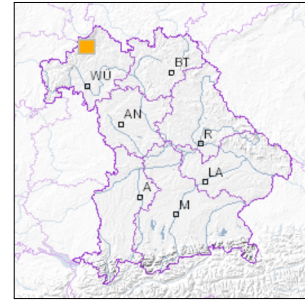


1 km

Maßstab 1:20.000

[UmweltAtlas Bayern: Angewandte Geologie](#)

■ Geotop-Nummer: 672A011



UTM-Koordinaten (Zone 32):

Ostwert: 565.526

Nordwert: 5.571.613

Geographische Koordinaten (WGS84)

Breitengrad: 50.292989° N

Längengrad: 9.919915° E

Objekt-ID: 5725GT000003

Bayerisches Bodeninformationssystem

Stand: 30.04.2020

Objektlage und -größe

Gemeinde:	Geroda
Landkreis/Stadt:	Bad Kissingen
Topographische Karte (TK25):	5725 Stangenroth
Geländehöhe:	690 m NN
Größe (Länge x Breite)	30 x 30 m
Fläche:	900 m ²
Geologische Raumeinheit:	Rhön

Kurzbeschreibung des Geotops

In einem kleinen Abbau auf der NW-Seite der Platzer Kuppe wurde Unterer Muschelkalk (Wellenkalk) abgebaut, und zwar Unterer Muschelkalk 1 mit einer Konglomeratbank und (oben) einer markanten Oolithbank. Das Profil schließt stratigraphisch an das Profil Schondra nach oben an.

Beschreibung des Geotops

Aufschlussart:	Steinbruch
Erreichbarkeit:	anfahrbar
Zustand/Nutzung:	zugewachsen, tlw. verfüllt

Nr.	Geototyp
1	Gesteinsart

Nr.	Geologie des Geotops	Chronostratigraphie des Geotops
1	Wellenkalk	Mitteltrias

Nr.	Petrographie des Geotops
1	Kalkstein

Nr.	Schutzstatus des Geotops
1	Naturschutzgebiet
2	Landschaftsschutzgebiet
3	FFH-Gebiet

Nr.	zum Geotop vorhandene Literatur

Bewertung des Geotops

Stand: April 2024

Bedeutung

Allgemein geowissenschaftlich:	bedeutend
Regionalgeologisch:	lokal bedeutend
Öffentlich:	heimatkundlich/touristisch bedeutend

Zustand und Häufigkeit

Erhaltungszustand:	gering beeinträchtigt
Vergleichbare Geotope in der Region:	selten (weniger als 5 vergleichbare Geotope)
Regionen mit gleichartigen Geotopen:	mehrfach (in 2 - 4 geol. Regionen)

Geowissenschaftlicher Wert

Einstufung*:	bedeutend
--------------	-----------

* mögliche Einstufungen sind: geringwertig, bedeutend, wertvoll, besonders wertvoll

Vollbildansicht (Klick auf das Bild)



Bild 1



Bild 2

Impressum:

Herausgeber:

Bayerisches Landesamt für Umwelt (LfU)
Bürgermeister-Ulrich-Straße 160
86179 Augsburg

Telefon: 0821 9071-0
Telefax: 0821 9071-5556

Postanschrift:
Bayerisches Landesamt für Umwelt
86177 Augsburg
E-Mail: poststelle@lfu.bayern.de
Internet: www.lfu.bayern.de

Bearbeitung:

Bayerisches Landesamt für Umwelt (LfU)
Kontakt: [Info-Geotope](#)

Referenzen/Bildnachweis:

Geotope und Geotopschutz
Bayerisches Landesamt für Umwelt (LfU)
Hintergrundkarte/Digitales Geländemodell
© [Bayerische Vermessungsverwaltung](#)



Mit Förderung durch:



Europäische Union
Europäischer Fonds für
regionale Entwicklung