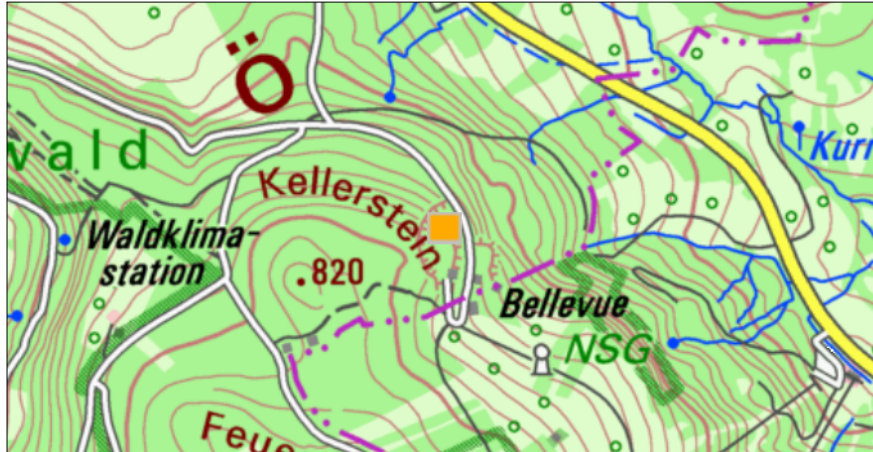
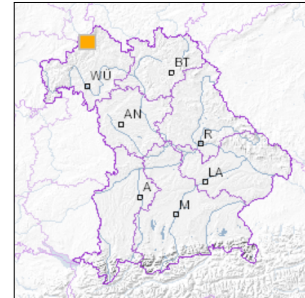


Ehem. Basaltbruch "Bellevue" SE von Wildflecken



■ Geotop-Nummer: 672A012



UTM-Koordinaten (Zone 32):

Ostwert: 566.428

Nordwert: 5.578.395

Geographische Koordinaten (WGS84)

Breitengrad: 50.353881° N

Längengrad: 9.933766° E

1 km

Maßstab 1:20.000

[UmweltAtlas Bayern: Angewandte Geologie](#)

Objekt-ID: 5625GT000001

Bayerisches Bodeninformationssystem

Stand: 30.04.2020

Objektlage und -größe

Gemeinde:	Wildflecken
Landkreis/Stadt:	Bad Kissingen
Topographische Karte (TK25):	5625 Wildflecken
Geländehöhe:	775 m NN
Größe (Länge x Breite)	180 x 300 m
Fläche:	54.000 m ²
Geologische Raumeinheit:	Rhön

Kurzbeschreibung des Geotops

Der aufgelassene Steinbruch zeigt auf verschiedenen Abbausohlen schön ausgebildete Basaltsäulen.

Beschreibung des Geotops

Aufschlussart:	Steinbruch
Erreichbarkeit:	abgelegen
Zustand/Nutzung:	zugewachsen

Nr.	Geototyp
1	Gesteinsart
2	Basaltsäulen

Nr.	Geologie des Geotops	Chronostratigraphie des Geotops
1	Rhön-Basalt	Tertiär

Nr.	Petrographie des Geotops
1	Basalt

Nr.	Schutzstatus des Geotops
1	Landschaftsschutzgebiet
2	FFH-Gebiet
3	Vogelschutzgebiet

Nr.	zum Geotop vorhandene Literatur

Bewertung des Geotops

Stand: April 2024

Bedeutung

Allgemein geowissenschaftlich:	bedeutend
Regionalgeologisch:	lokal bedeutend
Öffentlich:	heimatkundlich/touristisch bedeutend

Zustand und Häufigkeit

Erhaltungszustand:	nicht beeinträchtigt
Vergleichbare Geotope in der Region:	mehrfach (5 - 7 vergleichbare Geotope)
Regionen mit gleichartigen Geotopen:	mehrfach (in 2 - 4 geol. Regionen)

Geowissenschaftlicher Wert

Einstufung*:	bedeutend
--------------	-----------

* mögliche Einstufungen sind: geringwertig, bedeutend, wertvoll, besonders wertvoll

Vollbildansicht (Klick auf das Bild)



Bild 1

Impressum:

Herausgeber:

Bayerisches Landesamt für Umwelt (LfU)
Bürgermeister-Ulrich-Straße 160
86179 Augsburg

Telefon: 0821 9071-0
Telefax: 0821 9071-5556

Postanschrift:
Bayerisches Landesamt für Umwelt
86177 Augsburg
E-Mail: poststelle@lfu.bayern.de
Internet: www.lfu.bayern.de

Bearbeitung:

Bayerisches Landesamt für Umwelt (LfU)
Kontakt: [Info-Geotope](#)

Referenzen/Bildnachweis:

Geotope und Geotopschutz
Bayerisches Landesamt für Umwelt (LfU)
Hintergrundkarte/Digitales Geländemodell
© [Bayerische Vermessungsverwaltung](#)



Mit Förderung durch:



Europäische Union
Europäischer Fonds für
regionale Entwicklung