

## Angewandte Geologie

### Kothener Sauerbrunnen NE von Kothen

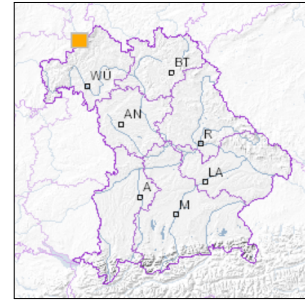


1 km

Maßstab 1:20.000

[UmweltAtlas Bayern: Angewandte Geologie](#)

■ Geotop-Nummer: 672Q001



UTM-Koordinaten (Zone 32):

Ostwert: 555.013

Nordwert: 5.580.464

Geographische Koordinaten (WGS84)

Breitengrad: 50.373663° N

Längengrad: 9.773636° E

**Objekt-ID:** 5624GT000001

Bayerisches Bodeninformationssystem

Stand: 07.09.2022

#### Objektlage und -größe

Gemeinde:	Motten
Landkreis/Stadt:	Bad Kissingen
Topographische Karte (TK25):	5624 Bad Brückenau
Geländehöhe:	390 m NN
Größe (Länge x Breite)	1 x 1 m
Fläche:	1 m <sup>2</sup>
Geologische Raumeinheit:	Rhön

#### Kurzbeschreibung des Geotops

Der Kothener Sauerbrunnen ist frei zugänglich. Er ist gefasst und mit einem gemauerten Pavillion überbaut.

## Beschreibung des Geotops

Aufschlussart:	kein Aufschluss
Erreichbarkeit:	zugänglich
Zustand/Nutzung:	gut erhalten, sonstige Nutzung

Nr.	Geototyp
1	Mineralquelle

Nr.	Geologie des Geotops	Chronostratigraphie des Geotops
1	Calvoerde-Folge	Untertrias
2	Rhön-Basalt	Tertiär

Nr.	Petrographie des Geotops
1	Sandstein
2	Basanit

Nr.	Schutzstatus des Geotops
1	Landschaftsschutzgebiet
2	Naturpark

Nr.	zum Geotop vorhandene Literatur

# Bewertung des Geotops

Stand: April 2024

## Bedeutung

Allgemein geowissenschaftlich: sehr bedeutend  
 Regionalgeologisch: regional bedeutend  
 Öffentlich: Exkursions-, Forschungs- und Lehrobjekt

## Zustand und Häufigkeit

Erhaltungszustand: nicht beeinträchtigt  
 Vergleichbare Geotope in der Region: selten (weniger als 5 vergleichbare Geotope)  
 Regionen mit gleichartigen Geotopen: selten (nur in einer geol. Region)

## Geowissenschaftlicher Wert

Einstufung\*: besonders wertvoll

\* mögliche Einstufungen sind: geringwertig, bedeutend, wertvoll, besonders wertvoll

Vollbildansicht (Klick auf das Bild)



Bild 1: Infotafel



Bild 2: Die Quelfassung ist überdacht.



Bild 3: Quelfassung



Bild 4: Kothener Sauerbrunnen (Foto: Georg Loth)

---

**Impressum:**

**Herausgeber:**

Bayerisches Landesamt für Umwelt (LfU)  
Bürgermeister-Ulrich-Straße 160  
86179 Augsburg

Telefon: 0821 9071-0  
Telefax: 0821 9071-5556

Postanschrift:  
Bayerisches Landesamt für Umwelt  
86177 Augsburg  
E-Mail: [poststelle@lfu.bayern.de](mailto:poststelle@lfu.bayern.de)  
Internet: [www.lfu.bayern.de](http://www.lfu.bayern.de)

**Bearbeitung:**

Bayerisches Landesamt für Umwelt (LfU)  
Kontakt: [Info-Geotope](#)

**Referenzen/Bildnachweis:**

Geotope und Geotopschutz  
Bayerisches Landesamt für Umwelt (LfU)  
Hintergrundkarte/Digitales Geländemodell  
© [Bayerische Vermessungsverwaltung](#)



**Mit Förderung durch:**



**Europäische Union**  
Europäischer Fonds für  
regionale Entwicklung