

Pilsterstein NE von Kothen

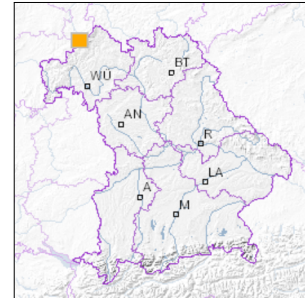


1 km

Maßstab 1:20.000

[UmweltAtlas Bayern: Angewandte Geologie](#)

■ Geotop-Nummer: 672R004



UTM-Koordinaten (Zone 32):

Ostwert: 555.207

Nordwert: 5.580.606

Geographische Koordinaten (WGS84)

Breitengrad: 50.374920° N

Längengrad: 9.776376° E

Objekt-ID: 5624GT000002

Bayerisches Bodeninformationssystem

Stand: 30.04.2020

Objektlage und -größe

Gemeinde:	Motten
Landkreis/Stadt:	Bad Kissingen
Topographische Karte (TK25):	5624 Bad Brückenau
Geländehöhe:	440 m NN
Größe (Länge x Breite)	60 x 60 m
Fläche:	3.600 m ²
Geologische Raumeinheit:	Rhön

Kurzbeschreibung des Geotops

Nordöstlich von Kothen liegt der landschaftlich reizvolle Pilsterstein, ein von der Verwitterung morphologisch herauspräparierter Ost-West verlaufender, gangartiger Vulkanschlot. Das Gestein zeigt hier nicht die für basaltische Gesteine typische Ausbildung von meist sechsseitigen Basaltsäulen, vielmehr sondert es unregelmäßiger und teilweise eher plattig-schichtig ab. Da eine plattige Absonderung typisch für das ebenfalls vulkanische Gestein Phonolith ist, wurde zeitweise angenommen, der Pilsterstein würde aus diesem Gestein bestehen, das im übrigen in der hessischen Rhön weit verbreitet ist. Tatsächlich aber handelt es sich um einen basalt-ähnlichen "Basanit".

Beschreibung des Geotops

Aufschlussart:	Felshang/Felskuppe
Erreichbarkeit:	zugänglich
Zustand/Nutzung:	gut erhalten

Nr.	Geotoptyp
1	Felskuppe
2	Vulkanschlot
3	Basaltsäulen

Nr.	Geologie des Geotops	Chronostratigraphie des Geotops
1	Rhön-Basalt	Tertiär

Nr.	Petrographie des Geotops
1	Basanit

Nr.	Schutzstatus des Geotops
1	Landschaftsschutzgebiet
2	Naturpark

Nr.	zum Geotop vorhandene Literatur
1	Loth et al. (2013): Geotope in Unterfranken
2	Bücking (1916): Geolog. Führer durch die Rhön, Slg. geol. Führer 21

Bewertung des Geotops

Stand: April 2024

Bedeutung

Allgemein geowissenschaftlich:	bedeutend
Regionalgeologisch:	überregional bedeutend
Öffentlich:	Exkursions-, Forschungs- und Lehrobjekt

Zustand und Häufigkeit

Erhaltungszustand:	nicht beeinträchtigt
Vergleichbare Geotope in der Region:	selten (weniger als 5 vergleichbare Geotope)
Regionen mit gleichartigen Geotopen:	selten (nur in einer geol. Region)

Geowissenschaftlicher Wert

Einstufung*: besonders wertvoll

* mögliche Einstufungen sind: geringwertig, bedeutend, wertvoll, besonders wertvoll

Vollbildansicht (Klick auf das Bild)



Bild 1: Der felsige Pilsterstein überragt seine Umgebung (Foto: Georg Loth)



Bild 2: Blick vom Pilsterstein-Gipfel (Foto: Georg Loth)



Bild 3: Der Pilsterstein von der Hangseite



Bild 4: Plattige Absonderung des Gesteins am Pilsterstein (Bild: Georg Loth)

Impressum:

Herausgeber:

Bayerisches Landesamt für Umwelt (LfU)
Bürgermeister-Ulrich-Straße 160
86179 Augsburg

Telefon: 0821 9071-0
Telefax: 0821 9071-5556

Postanschrift:
Bayerisches Landesamt für Umwelt
86177 Augsburg
E-Mail: poststelle@lfu.bayern.de
Internet: www.lfu.bayern.de

Bearbeitung:

Bayerisches Landesamt für Umwelt (LfU)
Kontakt: [Info-Geotope](#)

Referenzen/Bildnachweis:

Geotope und Geotopschutz
Bayerisches Landesamt für Umwelt (LfU)
Hintergrundkarte/Digitales Geländemodell
© [Bayerische Vermessungsverwaltung](#)



Mit Förderung durch:



Europäische Union
Europäischer Fonds für
regionale Entwicklung