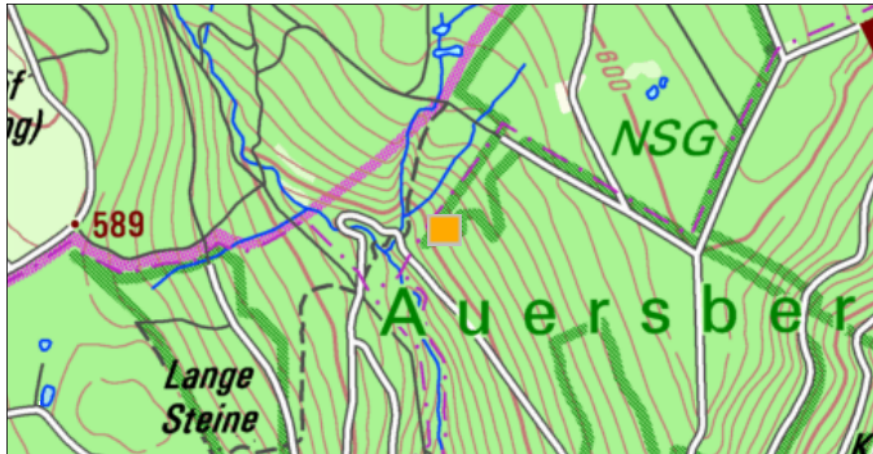


## Felsgruppe "Die großen Steine" NW von Riedenberg

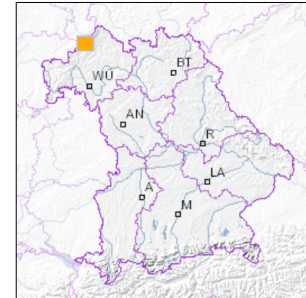


1 km

Maßstab 1:20.000

[UmweltAtlas Bayern: Angewandte Geologie](#)

■ Geotop-Nummer: 672R008



UTM-Koordinaten (Zone 32):

Ostwert: 560.381

Nordwert: 5.576.070

Geographische Koordinaten (WGS84)

Breitengrad: 50.333619° N

Längengrad: 9.848411° E

**Objekt-ID:** 5625GT000007

Bayerisches Bodeninformationssystem

Stand: 30.04.2020

### Objektlage und -größe

|                              |                      |
|------------------------------|----------------------|
| Gemeinde:                    | Großer Auersberg     |
| Landkreis/Stadt:             | Bad Kissingen        |
| Topographische Karte (TK25): | 5625 Wildflecken     |
| Geländehöhe:                 | 550 m NN             |
| Größe (Länge x Breite)       | 50 x 150 m           |
| Fläche:                      | 7.500 m <sup>2</sup> |
| Geologische Raumeinheit:     | Rhön                 |

### Kurzbeschreibung des Geotops

"Die großen Steine" bestehen aus weißem, mittel- bis grobkörnigem bis feinkiesigem Felssandstein des obersten Mittleren Buntsandsteins. Die markante Schrägschichtung wurde durch die Verwitterung herauspräpariert. Der an der Taloberkante felsig anstehende Sandstein bildet hangabwärts einen mächtigen Blockstrom, der bis ins Taltiefste reicht. In der Schlucht sind Abschnitte des tieferen Mittleren Buntsandsteins aufgeschlossen.

## Beschreibung des Geotops

|                  |                     |
|------------------|---------------------|
| Aufschlussart:   | Hanganriss/Felswand |
| Erreichbarkeit:  | abgelegen           |
| Zustand/Nutzung: | zugewachsen         |

| Nr. | Geototyp    |
|-----|-------------|
| 1   | Felsgruppe  |
| 2   | Gesteinsart |
|     |             |
|     |             |
|     |             |
|     |             |
|     |             |

| Nr. | Geologie des Geotops | Chronostratigraphie des Geotops |
|-----|----------------------|---------------------------------|
| 1   | Hardeggen-Folge      | Untertrias                      |
|     |                      |                                 |
|     |                      |                                 |
|     |                      |                                 |
|     |                      |                                 |

| Nr. | Petrographie des Geotops |
|-----|--------------------------|
| 1   | Sandstein                |
|     |                          |
|     |                          |

| Nr. | Schutzstatus des Geotops |
|-----|--------------------------|
| 1   | Landschaftsschutzgebiet  |
| 2   | FFH-Gebiet               |
| 3   | Vogelschutzgebiet        |

| Nr. | zum Geotop vorhandene Literatur |
|-----|---------------------------------|
|     |                                 |
|     |                                 |
|     |                                 |
|     |                                 |

## Bewertung des Geotops

Stand: April 2024

### Bedeutung

|                                |                                      |
|--------------------------------|--------------------------------------|
| Allgemein geowissenschaftlich: | bedeutend                            |
| Regionalgeologisch:            | lokal bedeutend                      |
| Öffentlich:                    | heimatkundlich/touristisch bedeutend |

### Zustand und Häufigkeit

|                                      |  |
|--------------------------------------|--|
| Erhaltungszustand:                   | nicht beeinträchtigt                         |
| Vergleichbare Geotope in der Region: | selten (weniger als 5 vergleichbare Geotope) |
| Regionen mit gleichartigen Geotopen: | selten (nur in einer geol. Region)           |

### Geowissenschaftlicher Wert

Einstufung\*: wertvoll

\* mögliche Einstufungen sind: geringwertig, bedeutend, wertvoll, besonders wertvoll

Vollbildansicht (Klick auf das Bild)



Bild 1



Bild 2



Bild 3

---

**Impressum:**

**Herausgeber:**

Bayerisches Landesamt für Umwelt (LfU)  
Bürgermeister-Ulrich-Straße 160  
86179 Augsburg

Telefon: 0821 9071-0  
Telefax: 0821 9071-5556

Postanschrift:  
Bayerisches Landesamt für Umwelt  
86177 Augsburg  
E-Mail: [poststelle@lfu.bayern.de](mailto:poststelle@lfu.bayern.de)  
Internet: [www.lfu.bayern.de](http://www.lfu.bayern.de)

**Bearbeitung:**

Bayerisches Landesamt für Umwelt (LfU)  
Kontakt: [Info-Geotope](#)

**Referenzen/Bildnachweis:**

Geotope und Geotopschutz  
Bayerisches Landesamt für Umwelt (LfU)  
Hintergrundkarte/Digitales Geländemodell  
© [Bayerische Vermessungsverwaltung](#)



**Mit Förderung durch:**



**Europäische Union**  
Europäischer Fonds für  
regionale Entwicklung