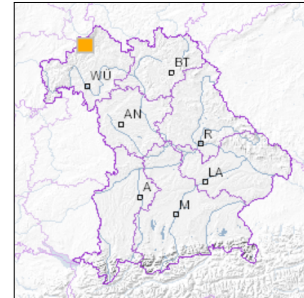


Angewandte Geologie

"Steinernes Meer" am Berghaus Rhön SE von Riedenberg



■ Geotop-Nummer: 672R009



UTM-Koordinaten (Zone 32):

Ostwert: 563.191

Nordwert: 5.573.850

Geographische Koordinaten (WGS84)

Breitengrad: 50.313360° N

Längengrad: 9.887514° E

1 km

Maßstab 1:20.000

[UmweltAtlas Bayern: Angewandte Geologie](#)

Objekt-ID: 5625GT000008

Bayerisches Bodeninformationssystem

Stand: 30.04.2020

Objektlage und -größe

Gemeinde:	Riedenberg
Landkreis/Stadt:	Bad Kissingen
Topographische Karte (TK25):	5625 Wildflecken
Geländehöhe:	700 m NN
Größe (Länge x Breite)	100 x 100 m
Fläche:	10.000 m ²
Geologische Raumeinheit:	Rhön

Kurzbeschreibung des Geotops

Das Blockfeld aus Basalt besteht aus teils Blöcken ohne Zwischensubstanz ("Blockmeer"), teils Blöcken, die in einer lehmigen Grundmasse "schwimmen". Die durchwegs scharfkantigen Blöcke weisen auf kurze Wanderwege (d. h. Ursprungsort der Blöcke ganz in der Nähe) hin. Die unruhige Oberflächenmorphologie spricht für Rutschmassen. Das Blockfeld liegt unmittelbar oberhalb des Parkplatzes "Berghaus Rhön".

Beschreibung des Geotops

Aufschlussart: Steinbruch
 Erreichbarkeit: anfahrbar
 Zustand/Nutzung: zugewachsen, als Freizeit-/Erholungsstätte genutzt

Nr.	Geototyp
1	Blockmeer
2	Basaltsäulen
3	Gesteinsart

Nr.	Geologie des Geotops	Chronostratigraphie des Geotops
1	Rhön-Basalt	Tertiär

Nr.	Petrographie des Geotops
1	Basalt

Nr.	Schutzstatus des Geotops
1	Naturpark

Nr.	zum Geotop vorhandene Literatur
1	Simper (2005): Vulkanismus verstehen und erleben

Bewertung des Geotops

Stand: April 2024

Bedeutung

Allgemein geowissenschaftlich: bedeutend
Regionalgeologisch: lokal bedeutend
Öffentlich: heimatkundlich/touristisch bedeutend

Zustand und Häufigkeit

Erhaltungszustand: nicht beeinträchtigt
Vergleichbare Geotope in der Region: selten (weniger als 5 vergleichbare Geotope)
Regionen mit gleichartigen Geotopen: selten (nur in einer geol. Region)

Geowissenschaftlicher Wert

Einstufung*: wertvoll

* mögliche Einstufungen sind: geringwertig, bedeutend, wertvoll, besonders wertvoll

Vollbildansicht (Klick auf das Bild)



Bild 1



Bild 2



Bild 3



Bild 4

Impressum:

Herausgeber:

Bayerisches Landesamt für Umwelt (LfU)
Bürgermeister-Ulrich-Straße 160
86179 Augsburg

Telefon: 0821 9071-0
Telefax: 0821 9071-5556

Postanschrift:
Bayerisches Landesamt für Umwelt
86177 Augsburg
E-Mail: poststelle@lfu.bayern.de
Internet: www.lfu.bayern.de

Bearbeitung:

Bayerisches Landesamt für Umwelt (LfU)
Kontakt: [Info-Geotope](#)

Referenzen/Bildnachweis:

Geotope und Geotopschutz
Bayerisches Landesamt für Umwelt (LfU)
Hintergrundkarte/Digitales Geländemodell
© [Bayerische Vermessungsverwaltung](#)



Mit Förderung durch:



Europäische Union
Europäischer Fonds für
regionale Entwicklung