

Vulkanschlot Löersshag SE von Oberbach

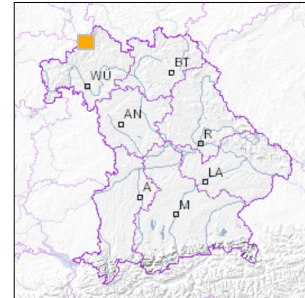


1 km

Maßstab 1:20.000

[UmweltAtlas Bayern: Angewandte Geologie](#)

■ Geotop-Nummer: 672R010



UTM-Koordinaten (Zone 32):

Ostwert: 564.225

Nordwert: 5.578.401

Geographische Koordinaten (WGS84)

Breitengrad: 50.354172° N

Längengrad: 9.902801° E

Objekt-ID: 5625GT000009

Bayerisches Bodeninformationssystem

Stand: 30.04.2020

Objektlage und -größe

Gemeinde:	Wildflecken
Landkreis/Stadt:	Bad Kissingen
Topographische Karte (TK25):	5625 Wildflecken
Geländehöhe:	765 m NN
Größe (Länge x Breite)	400 x 400 m
Fläche:	160.000 m ²
Geologische Raumeinheit:	Rhön

Kurzbeschreibung des Geotops

Der Gipfelaufbau des Löersshag besteht aus einer steilen Kuppe (Vulkanschlot aus anstehenden Basaltsäulen). Mehrere eindrucksvolle Blockmeere am Hangfuß, landschaftlich sehr reizvoll. Abgelegen, aber über Wanderwege gut zu erreichen. Kleiner, aufgelassener Steinbruch am Nordwesthang des Berges mit radialen Basaltsäulen.

Beschreibung des Geotops

Aufschlussart:	Felshang/Felskuppe
Erreichbarkeit:	abgelegen
Zustand/Nutzung:	zugewachsen

Nr.	Geototyp
1	Vulkanschlot
2	Basaltsäulen
3	Blockmeer
4	Gesteinsart

Nr.	Geologie des Geotops	Chronostratigraphie des Geotops
1	Rhön-Basalt	Tertiär

Nr.	Petrographie des Geotops
1	Basalt

Nr.	Schutzstatus des Geotops
1	Naturschutzgebiet
2	Landschaftsschutzgebiet
3	FFH-Gebiet

Nr.	zum Geotop vorhandene Literatur

Bewertung des Geotops

Stand: April 2024

Bedeutung

Allgemein geowissenschaftlich:	bedeutend
Regionalgeologisch:	lokal bedeutend
Öffentlich:	heimatkundlich/touristisch bedeutend

Zustand und Häufigkeit

Erhaltungszustand:	nicht beeinträchtigt
Vergleichbare Geotope in der Region:	selten (weniger als 5 vergleichbare Geotope)
Regionen mit gleichartigen Geotopen:	selten (nur in einer geol. Region)

Geowissenschaftlicher Wert

Einstufung*: wertvoll

* mögliche Einstufungen sind: geringwertig, bedeutend, wertvoll, besonders wertvoll

Vollbildansicht (Klick auf das Bild)



Bild 1



Bild 2



Bild 3



Bild 4

Impressum:

Herausgeber:

Bayerisches Landesamt für Umwelt (LfU)
Bürgermeister-Ulrich-Straße 160
86179 Augsburg

Telefon: 0821 9071-0
Telefax: 0821 9071-5556

Postanschrift:
Bayerisches Landesamt für Umwelt
86177 Augsburg
E-Mail: poststelle@lfu.bayern.de
Internet: www.lfu.bayern.de

Bearbeitung:

Bayerisches Landesamt für Umwelt (LfU)
Kontakt: [Info-Geotope](#)

Referenzen/Bildnachweis:

Geotope und Geotopschutz
Bayerisches Landesamt für Umwelt (LfU)
Hintergrundkarte/Digitales Geländemodell
© [Bayerische Vermessungsverwaltung](#)



Mit Förderung durch:



Europäische Union
Europäischer Fonds für
regionale Entwicklung