

Angewandte Geologie

Buntsandsteinschlucht "Dörflinger Ruh" SSW von Bad Brückenau

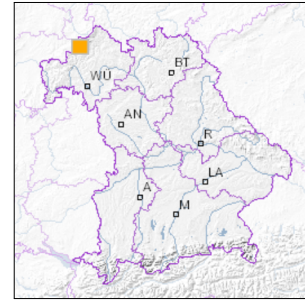


1 km

Maßstab 1:20.000

[UmweltAtlas Bayern: Angewandte Geologie](#)

■ Geotop-Nummer: 672R012



UTM-Koordinaten (Zone 32):

Ostwert: 555.786

Nordwert: 5.571.542

Geographische Koordinaten (WGS84)

Breitengrad: 50.293354° N

Längengrad: 9.783185° E

Objekt-ID: 5724GT000004

Bayerisches Bodeninformationssystem

Stand: 30.04.2020

Objektlage und -größe

Gemeinde:	Bad Brückenau
Landkreis/Stadt:	Bad Kissingen
Topographische Karte (TK25):	5724 Zeitlofs
Geländehöhe:	300 m NN
Größe (Länge x Breite)	200 x 50 m
Fläche:	10.000 m ²
Geologische Raumeinheit:	Rhön

Kurzbeschreibung des Geotops

Das anstehende Vorkommen großer Schollen (Blöcke und Platten) von Felssandstein in der Schlucht ist auf eine tektonische Absenkung innerhalb eines ca. Nord-Süd-gerichteten Grabens zurückzuführen.

Beschreibung des Geotops

Aufschlussart:	Prallhang/Flussbett/Bachprofil
Erreichbarkeit:	anfahrbar
Zustand/Nutzung:	zugewachsen

Nr.	Geototyp
1	Schlucht
2	Gesteinsart

Nr.	Geologie des Geotops	Chronostratigraphie des Geotops
1	Hardeggen-Folge	Untertrias

Nr.	Petrographie des Geotops
1	Sandstein

Nr.	Schutzstatus des Geotops
1	Landschaftsschutzgebiet
2	Naturpark

Nr.	zum Geotop vorhandene Literatur

Bewertung des Geotops

Stand: April 2024

Bedeutung

Allgemein geowissenschaftlich:	bedeutend
Regionalgeologisch:	lokal bedeutend
Öffentlich:	unbedeutend

Zustand und Häufigkeit

Erhaltungszustand:	nicht beeinträchtigt
Vergleichbare Geotope in der Region:	selten (weniger als 5 vergleichbare Geotope)
Regionen mit gleichartigen Geotopen:	selten (nur in einer geol. Region)

Geowissenschaftlicher Wert

Einstufung*:	bedeutend
--------------	-----------

* mögliche Einstufungen sind: geringwertig, bedeutend, wertvoll, besonders wertvoll

Vollbildansicht (Klick auf das Bild)



Bild 1

Impressum:

Herausgeber:

Bayerisches Landesamt für Umwelt (LfU)
Bürgermeister-Ulrich-Straße 160
86179 Augsburg

Telefon: 0821 9071-0
Telefax: 0821 9071-5556

Postanschrift:
Bayerisches Landesamt für Umwelt
86177 Augsburg
E-Mail: poststelle@lfu.bayern.de
Internet: www.lfu.bayern.de

Bearbeitung:

Bayerisches Landesamt für Umwelt (LfU)
Kontakt: [Info-Geotope](#)

Referenzen/Bildnachweis:

Geotope und Geotopschutz
Bayerisches Landesamt für Umwelt (LfU)
Hintergrundkarte/Digitales Geländemodell
© [Bayerische Vermessungsverwaltung](#)



Mit Förderung durch:



Europäische Union
Europäischer Fonds für
regionale Entwicklung