

## Angewandte Geologie

### Tongrube ENE von Kleinbardorf

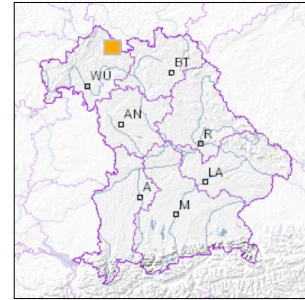


1 km

Maßstab 1:20.000

[UmweltAtlas Bayern: Angewandte Geologie](#)

■ Geotop-Nummer: 673A010



UTM-Koordinaten (Zone 32):

Ostwert: 601.495

Nordwert: 5.570.798

Geographische Koordinaten (WGS84)

Breitengrad: 50.280574° N

Längengrad: 10.424535° E

**Objekt-ID:** 5728GT000001

Bayerisches Bodeninformationssystem

Stand: 30.04.2020

#### Objektlage und -größe

Gemeinde:	Bad Königshofen i.Grabfeld
Landkreis/Stadt:	Rhön-Grabfeld
Topographische Karte (TK25):	5728 Oberlauringen
Geländehöhe:	250 m NN
Größe (Länge x Breite)	80 x 20 m
Fläche:	1.600 m <sup>2</sup>
Geologische Raumeinheit:	Haßberge-Region

#### Kurzbeschreibung des Geotops

Aufgeschlossen ist der oberste Abschnitt der Myophorien-Schichten, bestehend aus abwechselnd blaugrünlichen und rotbraunen Tonschluffsteinen mit darin eingeschalteten harten dolomitischen Mergelbänken ("Steinmergel"). Die aufgeschlossene Bruchtektonik ist eine typische ("germanotype" oder "saxonische") Ausweichstektonik. Der Aufschluss ist die Typlokalität der "Grabfeld-Formation".

## Beschreibung des Geotops

Aufschlussart:	Lehmgrube/Tongrube/Mergelgrube
Erreichbarkeit:	anfahrbar
Zustand/Nutzung:	als Freizeit-/Erholungsstätte genutzt

Nr.	Geototyp
1	Typlokalität
2	Störung
3	Schichtfolge

Nr.	Geologie des Geotops	Chronostratigraphie des Geotops
1	Myophorienschichten	Obertrias

Nr.	Petrographie des Geotops
1	Tonmergelstein

Nr.	Schutzstatus des Geotops
1	Landschaftsschutzgebiet
2	Naturpark

Nr.	zum Geotop vorhandene Literatur
1	Geyer & Schmidt-Kaler (2006): Die Haßberge (...), Wand. i. d. Erdgesch. 20
2	Loth et al. (2013): Geotope in Unterfranken
3	Hofmann (1986): Die lithostrat. Gliederung (...), in: Geol. Bav. 89

## Bewertung des Geotops

Stand: April 2024

### Bedeutung

Allgemein geowissenschaftlich:	bedeutend
Regionalgeologisch:	überregional bedeutend
Öffentlich:	besonderes wissenschaftl. Referenzobjekt

### Zustand und Häufigkeit

Erhaltungszustand:	nicht beeinträchtigt
Vergleichbare Geotope in der Region:	selten (weniger als 5 vergleichbare Geotope)
Regionen mit gleichartigen Geotopen:	selten (nur in einer geol. Region)

### Geowissenschaftlicher Wert

Einstufung*:	besonders wertvoll
--------------	--------------------

\* mögliche Einstufungen sind: geringwertig, bedeutend, wertvoll, besonders wertvoll

Vollbildansicht (Klick auf das Bild)



Bild 1



Bild 2



Bild 3

---

**Impressum:**

**Herausgeber:**

Bayerisches Landesamt für Umwelt (LfU)  
Bürgermeister-Ulrich-Straße 160  
86179 Augsburg

Telefon: 0821 9071-0  
Telefax: 0821 9071-5556

Postanschrift:  
Bayerisches Landesamt für Umwelt  
86177 Augsburg  
E-Mail: [poststelle@lfu.bayern.de](mailto:poststelle@lfu.bayern.de)  
Internet: [www.lfu.bayern.de](http://www.lfu.bayern.de)

**Bearbeitung:**

Bayerisches Landesamt für Umwelt (LfU)  
Kontakt: [Info-Geotope](#)

**Referenzen/Bildnachweis:**

Geotope und Geotopschutz  
Bayerisches Landesamt für Umwelt (LfU)  
Hintergrundkarte/Digitales Geländemodell  
© [Bayerische Vermessungsverwaltung](#)



**Mit Förderung durch:**



**Europäische Union**  
Europäischer Fonds für  
regionale Entwicklung