

Angewandte Geologie

Aufschluss am Judenhügel NE von Sulzfeld

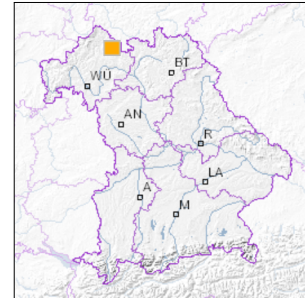


1 km

Maßstab 1:20.000

[UmweltAtlas Bayern: Angewandte Geologie](#)

■ Geotop-Nummer: 673A011



UTM-Koordinaten (Zone 32):

Ostwert: 601.086

Nordwert: 5.569.733

Geographische Koordinaten (WGS84)

Breitengrad: 50.271072° N

Längengrad: 10.418505° E

Objekt-ID: 5728GT000002

Bayerisches Bodeninformationssystem

Stand: 30.04.2020

Objektlage und -größe

Gemeinde:	Sulzfeld
Landkreis/Stadt:	Rhön-Grabfeld
Topographische Karte (TK25):	5728 Oberlauringen
Geländehöhe:	379 m NN
Größe (Länge x Breite)	80 x 10 m
Fläche:	800 m ²
Geologische Raumeinheit:	Haßberge-Region

Kurzbeschreibung des Geotops

In einem Hohlweg auf der Anhöhe sind tonig-mergelige Schichten des Mittleren bis Oberen Burgsandsteins (Beckenfazies) in leicht (20°) geneigter Lagerung gut aufgeschlossen. Sie werden durch Steinmergelbänke mit dazwischen gelagerten graugrünlichen und rotbraunen Tonschluffsteinen gekennzeichnet. Typisch sind die graugrünlichen (chemisch-reduzierten?) Tonschluffstein-Einschaltungen jeweils direkt unterhalb der Steinmergelbänke.

Beschreibung des Geotops

Aufschlussart:	Böschung
Erreichbarkeit:	zugänglich
Zustand/Nutzung:	gut erhalten

Nr.	Geototyp
1	Schichtfolge
2	Gesteinsart

Nr.	Geologie des Geotops	Chronostratigraphie des Geotops
1	Burgsandstein	Obertrias

Nr.	Petrographie des Geotops
1	Tonmergelstein

Nr.	Schutzstatus des Geotops
1	Landschaftsschutzgebiet
2	Naturpark

Nr.	zum Geotop vorhandene Literatur

Bewertung des Geotops

Stand: April 2024

Bedeutung

Allgemein geowissenschaftlich:	bedeutend
Regionalgeologisch:	regional bedeutend
Öffentlich:	heimatkundlich/touristisch bedeutend

Zustand und Häufigkeit

Erhaltungszustand:	nicht beeinträchtigt
Vergleichbare Geotope in der Region:	selten (weniger als 5 vergleichbare Geotope)
Regionen mit gleichartigen Geotopen:	mehrfach (in 2 - 4 geol. Regionen)

Geowissenschaftlicher Wert

Einstufung*:	wertvoll
--------------	----------

* mögliche Einstufungen sind: geringwertig, bedeutend, wertvoll, besonders wertvoll

Vollbildansicht (Klick auf das Bild)



Bild 1



Bild 2

Impressum:

Herausgeber:

Bayerisches Landesamt für Umwelt (LfU)
Bürgermeister-Ulrich-Straße 160
86179 Augsburg

Telefon: 0821 9071-0
Telefax: 0821 9071-5556

Postanschrift:
Bayerisches Landesamt für Umwelt
86177 Augsburg
E-Mail: poststelle@lfu.bayern.de
Internet: www.lfu.bayern.de

Bearbeitung:

Bayerisches Landesamt für Umwelt (LfU)
Kontakt: [Info-Geotope](#)

Referenzen/Bildnachweis:

Geotope und Geotopschutz
Bayerisches Landesamt für Umwelt (LfU)
Hintergrundkarte/Digitales Geländemodell
© [Bayerische Vermessungsverwaltung](#)



Mit Förderung durch:



Europäische Union
Europäischer Fonds für
regionale Entwicklung