

## Angewandte Geologie

### Brend-Anschnitt NW von Schönau

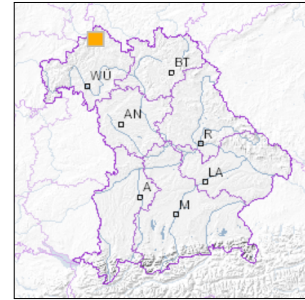


1 km

Maßstab 1:20.000

[UmweltAtlas Bayern: Angewandte Geologie](#)

Geotop-Nummer: 673A017



UTM-Koordinaten (Zone 32):

Ostwert: 577.707

Nordwert: 5.582.426

Geographische Koordinaten (WGS84)

Breitengrad: 50.388745° N

Längengrad: 10.093121° E

**Objekt-ID:** 5626GT000001

Bayerisches Bodeninformationssystem

Stand: 30.04.2020

#### Objektlage und -größe

Gemeinde:	Schönau a.d.Brend
Landkreis/Stadt:	Rhön-Grabfeld
Topographische Karte (TK25):	5626 Sandberg
Geländehöhe:	330 m NN
Größe (Länge x Breite)	keine Angabe
Fläche:	keine Angabe
Geologische Raumeinheit:	Rhön

#### Kurzbeschreibung des Geotops

Der 10 m hohe Aufschluss im Steilufer der Brend zeigt einen Teil der Volpriehausen-Wechselfolge. Er stellt den einzigen größeren Aufschluss in dieser Schichtfolge in der gesamten Region dar.

## Beschreibung des Geotops

Aufschlussart:	Prallhang/Flussbett/Bachprofil
Erreichbarkeit:	zugänglich
Zustand/Nutzung:	gut erhalten

Nr.	Geotoptyp
1	Schichtfolge
2	Sedimentstrukturen

Nr.	Geologie des Geotops	Chronostratigraphie des Geotops
1	Volpriehausen-Folge	Untertrias

Nr.	Petrographie des Geotops
1	Sandstein
2	Tonstein
3	Schluffstein

Nr.	Schutzstatus des Geotops
1	Landschaftsschutzgebiet
2	FFH-Gebiet
3	Naturpark

Nr.	zum Geotop vorhandene Literatur

## Bewertung des Geotops

Stand: April 2024

### Bedeutung

Allgemein geowissenschaftlich:	bedeutend
Regionalgeologisch:	regional bedeutend
Öffentlich:	heimatkundlich/touristisch bedeutend

### Zustand und Häufigkeit

Erhaltungszustand:	nicht beeinträchtigt
Vergleichbare Geotope in der Region:	selten (weniger als 5 vergleichbare Geotope)
Regionen mit gleichartigen Geotopen:	mehrfach (in 2 - 4 geol. Regionen)

### Geowissenschaftlicher Wert

Einstufung\*: wertvoll

\* mögliche Einstufungen sind: geringwertig, bedeutend, wertvoll, besonders wertvoll

Vollbildansicht (Klick auf das Bild)



Bild 1: Aufschluss an der Brend (Foto: Georg Loth)



Bild 2: Aufschluss an der Brend (Foto: Georg Loth)



Bild 3: Aufschluss, im Vordergrund Schotterablagerungen (Foto: Georg Loth)

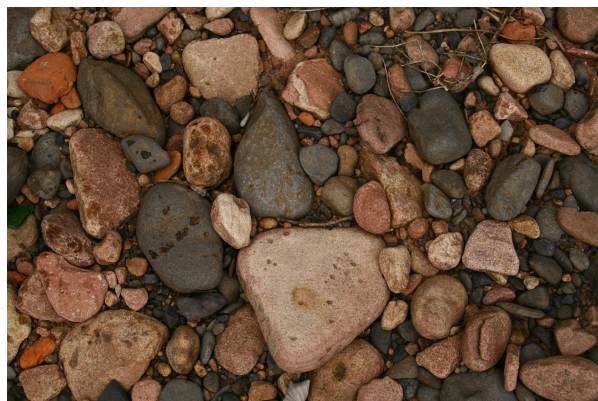


Bild 4: Schotter aus Buntsandstein- und Basalt-Geröllen (Foto: Georg Loth)

---

**Impressum:**

**Herausgeber:**

Bayerisches Landesamt für Umwelt (LfU)  
Bürgermeister-Ulrich-Straße 160  
86179 Augsburg

Telefon: 0821 9071-0  
Telefax: 0821 9071-5556

Postanschrift:  
Bayerisches Landesamt für Umwelt  
86177 Augsburg  
E-Mail: [poststelle@lfu.bayern.de](mailto:poststelle@lfu.bayern.de)  
Internet: [www.lfu.bayern.de](http://www.lfu.bayern.de)

**Bearbeitung:**

Bayerisches Landesamt für Umwelt (LfU)  
Kontakt: [Info-Geotope](#)

**Referenzen/Bildnachweis:**

Geotope und Geotopschutz  
Bayerisches Landesamt für Umwelt (LfU)  
Hintergrundkarte/Digitales Geländemodell  
© [Bayerische Vermessungsverwaltung](#)



**Mit Förderung durch:**



**Europäische Union**  
Europäischer Fonds für  
regionale Entwicklung