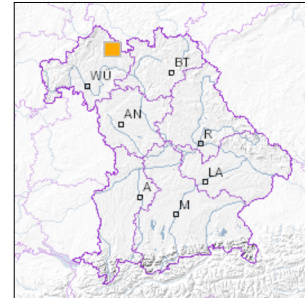


## Angewandte Geologie

### Aufgel. Rhätsandsteinbruch SE von Johanneshof



■ Geotop-Nummer: 673A020



UTM-Koordinaten (Zone 32):

Ostwert: 601.551

Nordwert: 5.568.082

Geographische Koordinaten (WGS84)

Breitengrad: 50.256142° N

Längengrad: 10.424582° E

1 km

Maßstab 1:20.000

[UmweltAtlas Bayern: Angewandte Geologie](#)

**Objekt-ID:** 5728GT000003

Bayerisches Bodeninformationssystem

Stand: 30.04.2020

#### Objektlage und -größe

Gemeinde:	Sulzfeld
Landkreis/Stadt:	Rhön-Grabfeld
Topographische Karte (TK25):	5728 Oberlauringen
Geländehöhe:	390 m NN
Größe (Länge x Breite)	25 x 10 m
Fläche:	250 m <sup>2</sup>
Geologische Raumeinheit:	Haßberge-Region

#### Kurzbeschreibung des Geotops

Der aufgelassene Steinbruch an der Feriensiedlung liegt im unteren Teil des Rhät. Besonders ins Auge springt im Steinbruch eine dichte Schar von Klüften und Verwerfungen, die die Sandsteinschichten regelrecht in Dominosteine zerbrechen. Zum Teil sind die Sandsteinbänke auch verkippt und schief gestellt. In den obersten Partien des Sandsteins findet sich die Brackwassermuschel *Haßbergia haßbergensis*. Infotafel Nr. 15 der Georoute Haßberge.

## Beschreibung des Geotops

Aufschlussart:	Steinbruch
Erreichbarkeit:	anfahrbar
Zustand/Nutzung:	gut erhalten, zugewachsen

Nr.	Geototyp
1	Störung
2	Tierische Fossilien
3	Gesteinsart

Nr.	Geologie des Geotops	Chronostratigraphie des Geotops
1	Rhät-Lias-Übergangsschichten	Mesozoikum

Nr.	Petrographie des Geotops
1	Sandstein

Nr.	Schutzstatus des Geotops
1	Landschaftsschutzgebiet
2	Vogelschutzgebiet
3	Naturpark

Nr.	zum Geotop vorhandene Literatur
1	Geyer & Schmidt-Kaler (2006): Die Haßberge und ihr Vorland
2	Bloos (1979): Über den Jura am Großen Haßberg (...), Stgt. Beitr. z. Naturkunde
3	Loth et al. (2013): Geotope in Unterfranken

## Bewertung des Geotops

Stand: April 2024

### Bedeutung

Allgemein geowissenschaftlich:	bedeutend
Regionalgeologisch:	regional bedeutend
Öffentlich:	Exkursions-, Forschungs- und Lehrobjekt

### Zustand und Häufigkeit

Erhaltungszustand:	nicht beeinträchtigt
Vergleichbare Geotope in der Region:	selten (weniger als 5 vergleichbare Geotope)
Regionen mit gleichartigen Geotopen:	selten (nur in einer geol. Region)

### Geowissenschaftlicher Wert

Einstufung\*: wertvoll

\* mögliche Einstufungen sind: geringwertig, bedeutend, wertvoll, besonders wertvoll

Vollbildansicht (Klick auf das Bild)



Bild 1



Bild 2



Bild 3



Bild 4

---

**Impressum:**

**Herausgeber:**

Bayerisches Landesamt für Umwelt (LfU)  
Bürgermeister-Ulrich-Straße 160  
86179 Augsburg

Telefon: 0821 9071-0  
Telefax: 0821 9071-5556

Postanschrift:  
Bayerisches Landesamt für Umwelt  
86177 Augsburg  
E-Mail: [poststelle@lfu.bayern.de](mailto:poststelle@lfu.bayern.de)  
Internet: [www.lfu.bayern.de](http://www.lfu.bayern.de)

**Bearbeitung:**

Bayerisches Landesamt für Umwelt (LfU)  
Kontakt: [Info-Geotope](#)

**Referenzen/Bildnachweis:**

Geotope und Geotopschutz  
Bayerisches Landesamt für Umwelt (LfU)  
Hintergrundkarte/Digitales Geländemodell  
© [Bayerische Vermessungsverwaltung](#)



**Mit Förderung durch:**



**Europäische Union**  
Europäischer Fonds für  
regionale Entwicklung