

## Angewandte Geologie

### Aufgelassene Tongrube S von Großbardorf

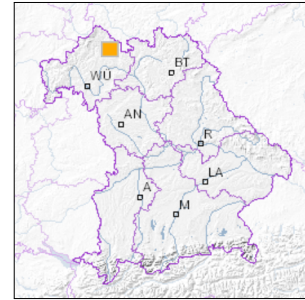


1 km

Maßstab 1:20.000

[UmweltAtlas Bayern: Angewandte Geologie](#)

Geotop-Nummer: 673A021



UTM-Koordinaten (Zone 32):

Ostwert: 598.122

Nordwert: 5.568.190

Geographische Koordinaten (WGS84)

Breitengrad: 50.257695° N

Längengrad: 10.376525° E

**Objekt-ID:** 5728GT000004

Bayerisches Bodeninformationssystem

Stand: 30.04.2020

#### Objektlage und -größe

Gemeinde:	Großbardorf
Landkreis/Stadt:	Rhön-Grabfeld
Topographische Karte (TK25):	5728 Oberlauringen
Geländehöhe:	310 m NN
Größe (Länge x Breite)	120 x 10 m
Fläche:	1.200 m <sup>2</sup>
Geologische Raumeinheit:	Haßberge-Region

#### Kurzbeschreibung des Geotops

Aufgeschlossen sind die Schichten der Grabfeld-Formation mit ihren abwechselnden blaugrünen und rotbraunen Ton-Schluffsteinen. Darin eingeschaltet sind harte dolomitische "Steinmergelbänkchen". Die markante Bank im obersten Bereich ist die so genannte Beta-Bank.

## Beschreibung des Geotops

Aufschlussart:	Lehmgrube/Tongrube/Mergelgrube
Erreichbarkeit:	anfahrbar
Zustand/Nutzung:	gut erhalten, als Deponie genutzt

Nr.	Geototyp
1	Schichtfolge
2	Sedimentstrukturen

Nr.	Geologie des Geotops	Chronostratigraphie des Geotops
1	Myophorienschichten	Obertrias
2	Estheriensschichten	Obertrias

Nr.	Petrographie des Geotops
1	Ton
2	Mergelstein

Nr.	Schutzstatus des Geotops
1	kein Schutzgebiet

Nr.	zum Geotop vorhandene Literatur

## Bewertung des Geotops

Stand: April 2024

### Bedeutung

Allgemein geowissenschaftlich:	bedeutend
Regionalgeologisch:	regional bedeutend
Öffentlich:	heimatkundlich/touristisch bedeutend

### Zustand und Häufigkeit

Erhaltungszustand:	nicht beeinträchtigt
Vergleichbare Geotope in der Region:	selten (weniger als 5 vergleichbare Geotope)
Regionen mit gleichartigen Geotopen:	mehrfach (in 2 - 4 geol. Regionen)

### Geowissenschaftlicher Wert

Einstufung\*: wertvoll

\* mögliche Einstufungen sind: geringwertig, bedeutend, wertvoll, besonders wertvoll

Vollbildansicht (Klick auf das Bild)



Bild 1



Bild 2



Bild 3



Bild 4

---

**Impressum:**

**Herausgeber:**

Bayerisches Landesamt für Umwelt (LfU)  
Bürgermeister-Ulrich-Straße 160  
86179 Augsburg

Telefon: 0821 9071-0  
Telefax: 0821 9071-5556

Postanschrift:  
Bayerisches Landesamt für Umwelt  
86177 Augsburg  
E-Mail: [poststelle@lfu.bayern.de](mailto:poststelle@lfu.bayern.de)  
Internet: [www.lfu.bayern.de](http://www.lfu.bayern.de)

**Bearbeitung:**

Bayerisches Landesamt für Umwelt (LfU)  
Kontakt: [Info-Geotope](#)

**Referenzen/Bildnachweis:**

Geotope und Geotopschutz  
Bayerisches Landesamt für Umwelt (LfU)  
Hintergrundkarte/Digitales Geländemodell  
© [Bayerische Vermessungsverwaltung](#)



**Mit Förderung durch:**



**Europäische Union**  
Europäischer Fonds für  
regionale Entwicklung