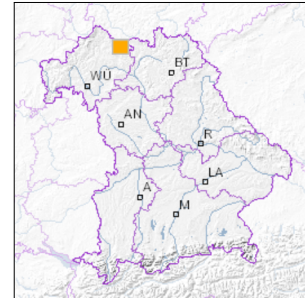


Gipshügel SE von Alsleben



■ Geotop-Nummer: 673A023



UTM-Koordinaten (Zone 32):

Ostwert: 613.048

Nordwert: 5.571.382

Geographische Koordinaten (WGS84)

Breitengrad: 50.283724° N

Längengrad: 10.586787° E

1 km

Maßstab 1:20.000

[UmweltAtlas Bayern: Angewandte Geologie](#)

Objekt-ID: 5729GT000003

Bayerisches Bodeninformationssystem

Stand: 25.02.2012

Objektlage und -größe

Gemeinde:	Trappstadt
Landkreis/Stadt:	Rhön-Grabfeld
Topographische Karte (TK25):	5729 Alsleben
Geländehöhe:	340 m NN
Größe (Länge x Breite)	200 x 200 m
Fläche:	40.000 m ²
Geologische Raumeinheit:	Haßberge-Region

Kurzbeschreibung des Geotops

Im Naturschutzgebiet südöstlich von Alsleben ist auf einer Fläche von etwa 200 * 200 Meter eine ausgeprägte Subrosionslandschaft erhalten. Zahlreiche Unebenheiten stellen die Hinterlassenschaften der Auslaugung von Gips ("Gipskarst") aus dem Gipskeuper dar. Im weiteren Umfeld sind infolge einer intensiven Landwirtschaft keine Zeugnisse der Subrosion mehr erkennbar. Gelegentlich sind auf den Ackerflächen aber noch kleinere Belegstücke von Gips zu finden.

Beschreibung des Geotops

Aufschlussart:	Hanganriss/Felswand
Erreichbarkeit:	anfahrbar
Zustand/Nutzung:	gut erhalten

Nr.	Geototyp
1	Subrosionslandschaft
2	Doline
3	Erdfall
4	Schichtstufe

Nr.	Geologie des Geotops	Chronostratigraphie des Geotops
1	Myophorienschichten	Obertrias

Nr.	Petrographie des Geotops
1	Gips

Nr.	Schutzstatus des Geotops
1	Naturschutzgebiet
2	Landschaftsschutzgebiet
3	Naturpark

Nr.	zum Geotop vorhandene Literatur

Bewertung des Geotops

Stand: April 2024

Bedeutung

Allgemein geowissenschaftlich:	bedeutend
Regionalgeologisch:	regional bedeutend
Öffentlich:	Exkursions-, Forschungs- und Lehrobjekt

Zustand und Häufigkeit

Erhaltungszustand:	nicht beeinträchtigt
Vergleichbare Geotope in der Region:	selten (weniger als 5 vergleichbare Geotope)
Regionen mit gleichartigen Geotopen:	mehrfach (in 2 - 4 geol. Regionen)

Geowissenschaftlicher Wert

Einstufung*:	wertvoll
--------------	----------

* mögliche Einstufungen sind: geringwertig, bedeutend, wertvoll, besonders wertvoll

Vollbildansicht (Klick auf das Bild)



Bild 1



Bild 2



Bild 3



Bild 4

Impressum:

Herausgeber:

Bayerisches Landesamt für Umwelt (LfU)
Bürgermeister-Ulrich-Straße 160
86179 Augsburg

Telefon: 0821 9071-0
Telefax: 0821 9071-5556

Postanschrift:
Bayerisches Landesamt für Umwelt
86177 Augsburg
E-Mail: poststelle@lfu.bayern.de
Internet: www.lfu.bayern.de

Bearbeitung:

Bayerisches Landesamt für Umwelt (LfU)
Kontakt: [Info-Geotope](#)

Referenzen/Bildnachweis:

Geotope und Geotopschutz
Bayerisches Landesamt für Umwelt (LfU)
Hintergrundkarte/Digitales Geländemodell
© [Bayerische Vermessungsverwaltung](#)



Mit Förderung durch:



Europäische Union
Europäischer Fonds für
regionale Entwicklung