

Sandgrube S von Wollbach

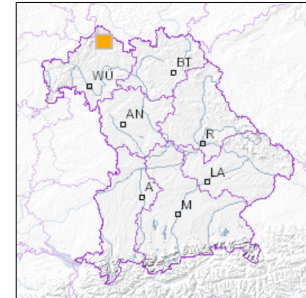


1 km

Maßstab 1:20.000

[UmweltAtlas Bayern: Angewandte Geologie](#)

■ Geotop-Nummer: 673A026



UTM-Koordinaten (Zone 32):

Ostwert: 587.025

Nordwert: 5.578.897

Geographische Koordinaten (WGS84)

Breitengrad: 50.355708° N

Längengrad: 10.223354° E

Objekt-ID: 5627GT015001

Bayerisches Bodeninformationssystem

Stand: 08.03.2018

Objektlage und -größe

Gemeinde:	Wollbach
Landkreis/Stadt:	Rhön-Grabfeld
Topographische Karte (TK25):	5627 Bad Neustadt a.d.Saale
Geländehöhe:	310 m NN
Größe (Länge x Breite)	90 x 30 m
Fläche:	2.700 m ²
Geologische Raumeinheit:	Rhön

Kurzbeschreibung des Geotops

Die Sandgrube befindet sich im Besitz der Gemeinde und schließt ein ca. 4 m mächtiges Sandvorkommen auf. Privatpersonen dürfen nach Rücksprache mit der Gemeindeverwaltung Sand für nichtgewerbliche Zwecke entnehmen. Der kreuzgeschichtete Sand enthält unregelmäßige, geringmächtige Zwischenlagen von hellgrauem plastischen Ton. Am nördl. Abbaustoß finden sich Brutröhren von Hautflüglern (vermutl. Solitärbiene). Im östl. Bereich gibt es eine selten austrocknende Ansammlung von Oberflächenwasser. Ca. 500 m nordwestl. befindet sich eine weitere Sandgrube. Diese wird sporadisch betrieben. Sie ist eingezäunt, ihr Betreten ist verboten. In den dortigen Tonlinsen wurden Relikte von Blättern, Früchten und Samen gefunden, die eine stratigraphische Zuordnung in das Pliozän zulassen. Die organische Substanz wurde durch zirkulierende Wässer aufgelöst, sodass lediglich Abdrücke erhalten blieben. Es wird angenommen, dass es sich um Ablagerungen einer "Ur-Saale" mit flussbegleitendem Auwald handelt. Somit wird hier eines der ältesten bekannten Flusssysteme Nordbayerns dokumentiert.

Beschreibung des Geotops

Aufschlussart:	Kiesgrube/Sandgrube
Erreichbarkeit:	anfahrbar
Zustand/Nutzung:	zur Rohstoffgewinnung genutzt, Oberflächenwasser-Ansammlung

Nr.	Geototyp
1	Pflanzliche Fossilien
2	Tagebau

Nr.	Geologie des Geotops	Chronostratigraphie des Geotops
1	Ton, Sand (pl)	Pliozän

Nr.	Petrographie des Geotops
1	Sand
2	Ton

Nr.	Schutzstatus des Geotops
1	kein Schutzgebiet

Nr.	zum Geotop vorhandene Literatur
1	Kelber (1988): Sandgrube Wollbach (...) die Taphoflora von Wollbach

Bewertung des Geotops

Stand: April 2024

Bedeutung

Allgemein geowissenschaftlich:	sehr bedeutend
Regionalgeologisch:	regional bedeutend
Öffentlich:	Exkursions-, Forschungs- und Lehrobjekt

Zustand und Häufigkeit

Erhaltungszustand:	nicht beeinträchtigt
Vergleichbare Geotope in der Region:	selten (weniger als 5 vergleichbare Geotope)
Regionen mit gleichartigen Geotopen:	selten (nur in einer geol. Region)

Geowissenschaftlicher Wert

Einstufung*:	besonders wertvoll
--------------	--------------------

* mögliche Einstufungen sind: geringwertig, bedeutend, wertvoll, besonders wertvoll

Vollbildansicht (Klick auf das Bild)



Bild 1



Bild 2

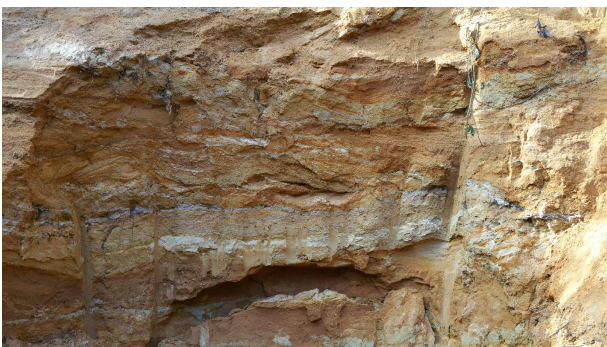


Bild 3

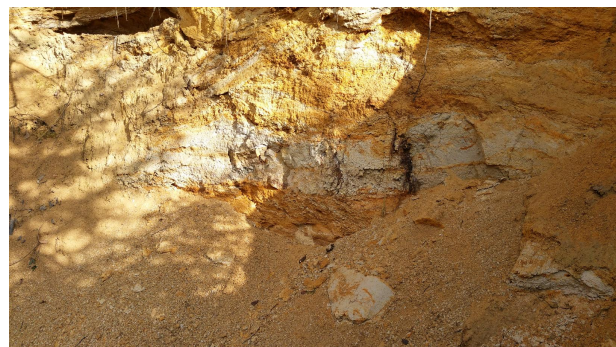


Bild 4

Impressum:

Herausgeber:

Bayerisches Landesamt für Umwelt (LfU)
Bürgermeister-Ulrich-Straße 160
86179 Augsburg

Telefon: 0821 9071-0
Telefax: 0821 9071-5556

Postanschrift:
Bayerisches Landesamt für Umwelt
86177 Augsburg
E-Mail: poststelle@lfu.bayern.de
Internet: www.lfu.bayern.de

Bearbeitung:

Bayerisches Landesamt für Umwelt (LfU)
Kontakt: [Info-Geotope](#)

Referenzen/Bildnachweis:

Geotope und Geotopschutz
Bayerisches Landesamt für Umwelt (LfU)
Hintergrundkarte/Digitales Geländemodell
© [Bayerische Vermessungsverwaltung](#)



Mit Förderung durch:



Europäische Union
Europäischer Fonds für
regionale Entwicklung