

Angewandte Geologie

Erdfall NNW von Großbardorf

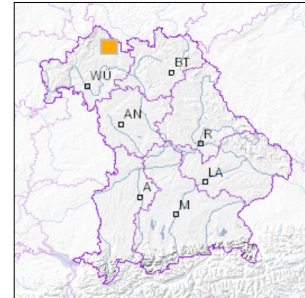


1 km

Maßstab 1:20.000

[UmweltAtlas Bayern: Angewandte Geologie](#)

■ Geotop-Nummer: 673R006



UTM-Koordinaten (Zone 32):

Ostwert: 596.889

Nordwert: 5.571.485

Geographische Koordinaten (WGS84)

Breitengrad: 50.287528° N

Längengrad: 10.360071° E

Objekt-ID: 5728GT000005

Bayerisches Bodeninformationssystem

Stand: 11.10.2021

Objektlage und -größe

| | |
|------------------------------|------------------------------|
| Gemeinde: | Großbardorf |
| Landkreis/Stadt: | Rhön-Grabfeld |
| Topographische Karte (TK25): | 5728 Oberlauringen |
| Geländehöhe: | 305 m NN |
| Größe (Länge x Breite) | 2 x 2 m |
| Fläche: | 4 m ² |
| Geologische Raumeinheit: | Nördliche Fränkische Platten |

Kurzbeschreibung des Geotops

Das kreisrunde, ca. 10 m tiefe und trichterförmig erweiterte Loch entstand 1989 durch Auslaugungen im Oberen Muschelkalk, ca. 250 m westlich der "Untertanningsmühle" im Wald.

Beschreibung des Geotops

| | |
|------------------|----------------|
| Aufschlussart: | Doline/Erdfall |
| Erreichbarkeit: | abgelegen |
| Zustand/Nutzung: | gut erhalten |

| Nr. | Geototyp |
|-----|---------------------|
| 1 | Erdfall |
| 2 | Karst-Schachthoehle |
| | |
| | |
| | |
| | |
| | |

| Nr. | Geologie des Geotops | Chronostratigraphie des Geotops |
|-----|----------------------|---------------------------------|
| 1 | Löß, Lößlehm | Oberpleistozän |
| 2 | Hauptmuschelkalk | Mitteltrias |
| 3 | Lettenkohlenkeuper | Mitteltrias |
| | | |
| | | |
| | | |

| Nr. | Petrographie des Geotops |
|-----|--------------------------|
| 1 | Schluff |
| 2 | Kalkstein |
| 3 | Gips |

| Nr. | Schutzstatus des Geotops |
|-----|--------------------------|
| 1 | kein Schutzgebiet |
| | |
| | |

| Nr. | zum Geotop vorhandene Literatur |
|-----|---|
| 1 | Büttner (1987): Der Erdfall von Großbardorf (...) |
| | |
| | |
| | |

Bewertung des Geotops

Stand: April 2024

Bedeutung

| | |
|--------------------------------|--------------------------------------|
| Allgemein geowissenschaftlich: | bedeutend |
| Regionalgeologisch: | regional bedeutend |
| Öffentlich: | heimatkundlich/touristisch bedeutend |

Zustand und Häufigkeit

| | |
|--------------------------------------|--|
| Erhaltungszustand: | nicht beeinträchtigt |
| Vergleichbare Geotope in der Region: | selten (weniger als 5 vergleichbare Geotope) |
| Regionen mit gleichartigen Geotopen: | selten (nur in einer geol. Region) |

Geowissenschaftlicher Wert

| | |
|--------------|----------|
| Einstufung*: | wertvoll |
|--------------|----------|

* mögliche Einstufungen sind: geringwertig, bedeutend, wertvoll, besonders wertvoll

Vollbildansicht (Klick auf das Bild)



Bild 1: Blick in den Erdfall

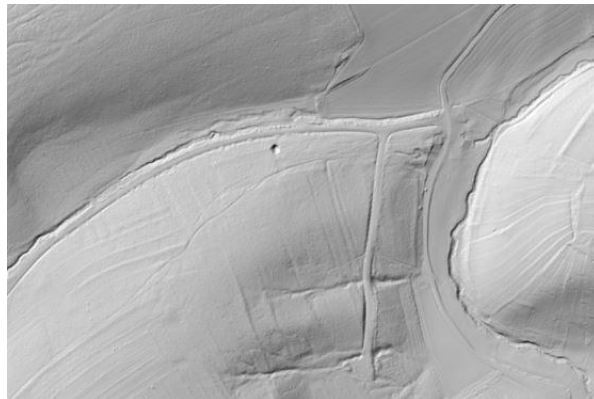


Bild 2: Im Geländemodell ist der Erdfall deutlich zu erkennen

Impressum:

Herausgeber:

Bayerisches Landesamt für Umwelt (LfU)
Bürgermeister-Ulrich-Straße 160
86179 Augsburg

Telefon: 0821 9071-0
Telefax: 0821 9071-5556

Postanschrift:
Bayerisches Landesamt für Umwelt
86177 Augsburg
E-Mail: poststelle@lfu.bayern.de
Internet: www.lfu.bayern.de

Bearbeitung:

Bayerisches Landesamt für Umwelt (LfU)
Kontakt: [Info-Geotope](#)

Referenzen/Bildnachweis:

Geotope und Geotopschutz
Bayerisches Landesamt für Umwelt (LfU)
Hintergrundkarte/Digitales Geländemodell
© [Bayerische Vermessungsverwaltung](#)



Mit Förderung durch:



Europäische Union
Europäischer Fonds für
regionale Entwicklung