

Angewandte Geologie

Vulkanrest Arnsberg NE von Wildflecken

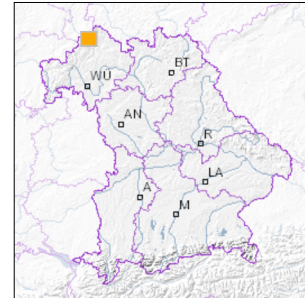


1 km

Maßstab 1:20.000

[UmweltAtlas Bayern: Angewandte Geologie](#)

Geotop-Nummer: 673R010



UTM-Koordinaten (Zone 32):

Ostwert: 568.365

Nordwert: 5.582.915

Geographische Koordinaten (WGS84)

Breitengrad: 50.394300° N

Längengrad: 9.961821° E

Objekt-ID: 5625GT000012

Bayerisches Bodeninformationssystem

Stand: 05.07.2018

Objektlage und -größe

Gemeinde:	Bischofsheim a.d.Rhön
Landkreis/Stadt:	Rhön-Grabfeld
Topographische Karte (TK25):	5625 Wildflecken
Geländehöhe:	840 m NN
Größe (Länge x Breite)	500 x 500 m
Fläche:	250.000 m ²
Geologische Raumeinheit:	Rhön

Kurzbeschreibung des Geotops

Der Gipfelbereich des Arnsberges besteht aus einer morphologisch auffälligen Basaltkuppe, die den umgebenden Unteren Muschelkalk um etwa 50 m überragt. Der zum Gipfel führende Wanderweg zeigt den Unteren Muschelkalk anstehend, während die teilweise bewaldete Kuppe Fundmöglichkeiten für Basalt (teils anstehend, teils als Lesesteine) bietet.

Beschreibung des Geotops

Aufschlussart:	Felshang/Felskuppe
Erreichbarkeit:	zugänglich
Zustand/Nutzung:	gut erhalten

Nr.	Geototyp
1	Vulkanschlot
2	Felskuppe

Nr.	Geologie des Geotops	Chronostratigraphie des Geotops
1	Rhön-Basalt	Tertiär
2	Wellenkalk	Mitteltrias

Nr.	Petrographie des Geotops
1	Basalt
2	Kalkstein

Nr.	Schutzstatus des Geotops
1	Landschaftsschutzgebiet

Nr.	zum Geotop vorhandene Literatur
1	Simper (2005): Vulkanismus verstehen und erleben

Bewertung des Geotops

Stand: April 2024

Bedeutung

Allgemein geowissenschaftlich:	bedeutend
Regionalgeologisch:	regional bedeutend
Öffentlich:	heimatkundlich/touristisch bedeutend

Zustand und Häufigkeit

Erhaltungszustand:	nicht beeinträchtigt
Vergleichbare Geotope in der Region:	selten (weniger als 5 vergleichbare Geotope)
Regionen mit gleichartigen Geotopen:	selten (nur in einer geol. Region)

Geowissenschaftlicher Wert

Einstufung*:	wertvoll
--------------	----------

* mögliche Einstufungen sind: geringwertig, bedeutend, wertvoll, besonders wertvoll

Vollbildansicht (Klick auf das Bild)



Bild 1

Impressum:

Herausgeber:

Bayerisches Landesamt für Umwelt (LfU)
Bürgermeister-Ulrich-Straße 160
86179 Augsburg

Telefon: 0821 9071-0
Telefax: 0821 9071-5556

Postanschrift:
Bayerisches Landesamt für Umwelt
86177 Augsburg
E-Mail: poststelle@lfu.bayern.de
Internet: www.lfu.bayern.de

Bearbeitung:

Bayerisches Landesamt für Umwelt (LfU)
Kontakt: [Info-Geotope](#)

Referenzen/Bildnachweis:

Geotope und Geotopschutz
Bayerisches Landesamt für Umwelt (LfU)
Hintergrundkarte/Digitales Geländemodell
© [Bayerische Vermessungsverwaltung](#)



Mit Förderung durch:



Europäische Union
Europäischer Fonds für
regionale Entwicklung