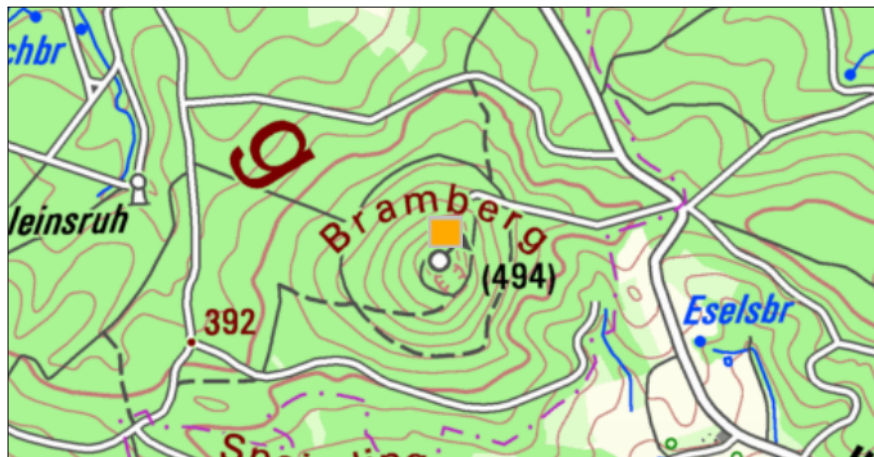
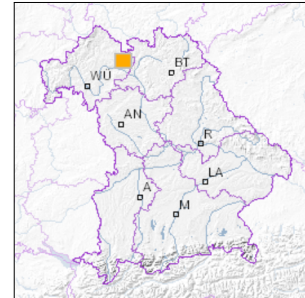


## Ehemalige Basaltbrüche am Bramberg S von Hohnhausen



■ Geotop-Nummer: 674A003



UTM-Koordinaten (Zone 32):

Ostwert: 616.909

Nordwert: 5.552.028

Geographische Koordinaten (WGS84)

Breitengrad: 50.108973° N

Längengrad: 10.635009° E

1 km

Maßstab 1:20.000

[UmweltAtlas Bayern: Angewandte Geologie](#)

**Objekt-ID:** 5829GT000001

Bayerisches Bodeninformationssystem

Stand: 04.05.2020

### Objektlage und -größe

Gemeinde:	Burgpreppach
Landkreis/Stadt:	Haßberge
Topographische Karte (TK25):	5829 Hofheim i.UFr.
Geländehöhe:	481 m NN
Größe (Länge x Breite)	70 x 40 m
Fläche:	2.800 m <sup>2</sup>
Geologische Raumeinheit:	Haßberge-Region

### Kurzbeschreibung des Geotops

Nördlich und südlich der Burgruine liegen zwei ehemalige Abbaustellen. Der Basaltschlot besitzt eine konzentrisch aufgebaute Füllung, die im Zentrum aus mechanisch kaum deformierten Basalten in säuliger Absonderung besteht. Nach außen folgt ein Ring aus Basaltbrekzie mit kugeliger Absonderung und sekundärer Mineralneubildung mit Mandelfüllungen durch Calcit und Zeolithe. Weiter nach außen führt die Schlotbrekzie zum größten Teil Nebengesteinstrümmer (vor allem gefrittete Keupertone).

## Beschreibung des Geotops

Aufschlussart:	Steinbruch
Erreichbarkeit:	zugänglich
Zustand/Nutzung:	zugewachsen

Nr.	Geototyp
1	Mineralien
2	Vulkanschlot
3	Basaltsäulen

Nr.	Geologie des Geotops	Chronostratigraphie des Geotops
1	Heldburger Gangschar	Tertiär

Nr.	Petrographie des Geotops
1	Basalt

Nr.	Schutzstatus des Geotops
1	Landschaftsschutzgebiet
2	Vogelschutzgebiet
3	Naturpark

Nr.	zum Geotop vorhandene Literatur
1	Schröder (1976): Erläuterungen zur GK25, Bl. 5829

## Bewertung des Geotops

Stand: April 2024

### Bedeutung

Allgemein geowissenschaftlich:	bedeutend
Regionalgeologisch:	regional bedeutend
Öffentlich:	Exkursions-, Forschungs- und Lehrobjekt

### Zustand und Häufigkeit

Erhaltungszustand:	nicht beeinträchtigt
Vergleichbare Geotope in der Region:	selten (weniger als 5 vergleichbare Geotope)
Regionen mit gleichartigen Geotopen:	selten (nur in einer geol. Region)

### Geowissenschaftlicher Wert

Einstufung\*: wertvoll

\* mögliche Einstufungen sind: geringwertig, bedeutend, wertvoll, besonders wertvoll

Vollbildansicht (Klick auf das Bild)



Bild 1: Infotafel der Georoute des Naturparks Haßberge am Steinbruch (Foto: Georg Loth)



Bild 2: Ehemalige Abbauwand mit Basaltsäulen (Foto: Georg Loth)

---

**Impressum:**

**Herausgeber:**

Bayerisches Landesamt für Umwelt (LfU)  
Bürgermeister-Ulrich-Straße 160  
86179 Augsburg

Telefon: 0821 9071-0  
Telefax: 0821 9071-5556

Postanschrift:  
Bayerisches Landesamt für Umwelt  
86177 Augsburg  
E-Mail: [poststelle@lfu.bayern.de](mailto:poststelle@lfu.bayern.de)  
Internet: [www.lfu.bayern.de](http://www.lfu.bayern.de)

**Bearbeitung:**

Bayerisches Landesamt für Umwelt (LfU)  
Kontakt: [Info-Geotope](#)

**Referenzen/Bildnachweis:**

Geotope und Geotopschutz  
Bayerisches Landesamt für Umwelt (LfU)  
Hintergrundkarte/Digitales Geländemodell  
© [Bayerische Vermessungsverwaltung](#)



**Mit Förderung durch:**



**Europäische Union**  
Europäischer Fonds für  
regionale Entwicklung