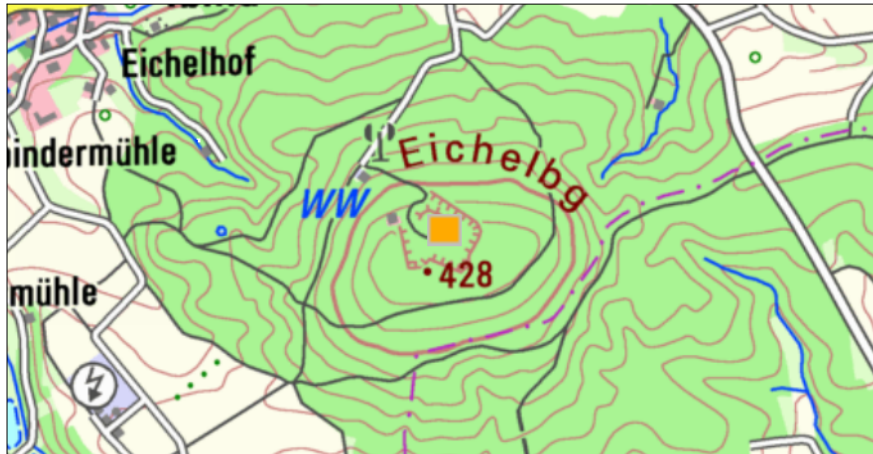


Angewandte Geologie

Ehem. Sandsteinbruch Eichelberg S von Burgpreppach

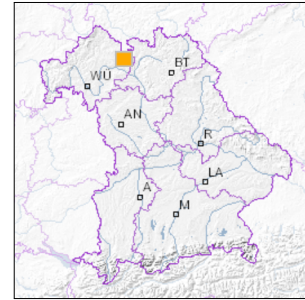


1 km

Maßstab 1:20.000

[UmweltAtlas Bayern: Angewandte Geologie](#)

■ Geotop-Nummer: 674A004



UTM-Koordinaten (Zone 32):

Ostwert: 617.861

Nordwert: 5.554.222

Geographische Koordinaten (WGS84)

Breitengrad: 50.128514° N

Längengrad: 10.648990° E

Objekt-ID: 5829GT000002

Bayerisches Bodeninformationssystem

Stand: 04.05.2020

Objektlage und -größe

| | |
|------------------------------|----------------------|
| Gemeinde: | Burgpreppach |
| Landkreis/Stadt: | Haßberge |
| Topographische Karte (TK25): | 5829 Hofheim i.UFr. |
| Geländehöhe: | 425 m NN |
| Größe (Länge x Breite) | 150 x 40 m |
| Fläche: | 6.000 m ² |
| Geologische Raumeinheit: | Haßberge-Region |

Kurzbeschreibung des Geotops

Im Sandsteinbruch Eichelberg ist bankiger bis dickbankiger, weiß-grauer, feinkörniger Sandstein anstehend; die Klüftung verläuft senkrecht zur Schichtfläche. Teilweise sind Rippelmarken und als Hohlräume erhaltene Muscheln zu erkennen. Die Sohlschicht aus hellen Tönen bedingt Wasserstau und Stauschichtbildung.

Beschreibung des Geotops

| | |
|------------------|-------------|
| Aufschlussart: | Steinbruch |
| Erreichbarkeit: | abgelegen |
| Zustand/Nutzung: | zugewachsen |

| Nr. | Geototyp |
|-----|-------------|
| 1 | Gesteinsart |
| 2 | Stauquelle |
| | |
| | |
| | |
| | |
| | |

| Nr. | Geologie des Geotops | Chronostratigraphie des Geotops |
|-----|------------------------------|---------------------------------|
| 1 | Rhät-Lias-Übergangsschichten | Mesozoikum |
| | | |
| | | |
| | | |
| | | |

| Nr. | Petrographie des Geotops |
|-----|--------------------------|
| 1 | Sandstein |
| | |
| | |

| Nr. | Schutzstatus des Geotops |
|-----|--------------------------|
| 1 | Landschaftsbestandteil |
| 2 | Landschaftsschutzgebiet |
| 3 | Naturpark |

| Nr. | zum Geotop vorhandene Literatur |
|-----|---|
| 1 | Schröder (1976): Erläuterungen zur GK25, Bl. 5829 |
| | |
| | |
| | |

Bewertung des Geotops

Stand: April 2024

Bedeutung

| | |
|--------------------------------|--------------------------------------|
| Allgemein geowissenschaftlich: | bedeutend |
| Regionalgeologisch: | regional bedeutend |
| Öffentlich: | heimatkundlich/touristisch bedeutend |

Zustand und Häufigkeit

| | |
|--------------------------------------|---------------------------------------|
| Erhaltungszustand: | nicht beeinträchtigt |
| Vergleichbare Geotope in der Region: | häufig (über 7 vergleichbare Geotope) |
| Regionen mit gleichartigen Geotopen: | mehrfach (in 2 - 4 geol. Regionen) |

Geowissenschaftlicher Wert

| | |
|--------------|-----------|
| Einstufung*: | bedeutend |
|--------------|-----------|

* mögliche Einstufungen sind: geringwertig, bedeutend, wertvoll, besonders wertvoll

Vollbildansicht (Klick auf das Bild)



Bild 1



Bild 2



Bild 3

Impressum:

Herausgeber:

Bayerisches Landesamt für Umwelt (LfU)
Bürgermeister-Ulrich-Straße 160
86179 Augsburg

Telefon: 0821 9071-0
Telefax: 0821 9071-5556

Postanschrift:
Bayerisches Landesamt für Umwelt
86177 Augsburg
E-Mail: poststelle@lfu.bayern.de
Internet: www.lfu.bayern.de

Bearbeitung:

Bayerisches Landesamt für Umwelt (LfU)
Kontakt: [Info-Geotope](#)

Referenzen/Bildnachweis:

Geotope und Geotopschutz
Bayerisches Landesamt für Umwelt (LfU)
Hintergrundkarte/Digitales Geländemodell
© [Bayerische Vermessungsverwaltung](#)



Mit Förderung durch:



Europäische Union
Europäischer Fonds für
regionale Entwicklung