

Angewandte Geologie

Ehem. Tongrube am Wolfshügel ESE von Ostheim

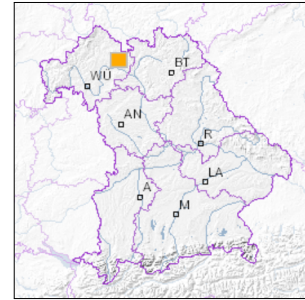


1 km

Maßstab 1:20.000

[UmweltAtlas Bayern: Angewandte Geologie](#)

■ Geotop-Nummer: 674A005



UTM-Koordinaten (Zone 32):

Ostwert: 610.709

Nordwert: 5.553.161

Geographische Koordinaten (WGS84)

Breitengrad: 50.120352° N

Längengrad: 10.548660° E

Objekt-ID: 5829GT000003

Bayerisches Bodeninformationssystem

Stand: 04.05.2020

Objektlage und -größe

Gemeinde:	Hofheim i.UFr.
Landkreis/Stadt:	Haßberge
Topographische Karte (TK25):	5829 Hofheim i.UFr.
Geländehöhe:	293 m NN
Größe (Länge x Breite)	25 x 10 m
Fläche:	250 m ²
Geologische Raumeinheit:	Haßberge-Region

Kurzbeschreibung des Geotops

Am Osthang des Wolfsberges sind die oberen Myophorienschichten aufgeschlossen. Wenige Meter unterhalb liegt die Bleiglanzbank, die an einer schwachen Geländestufe hervortritt.

Beschreibung des Geotops

Aufschlussart:	Lehmgrube/Tongrube/Mergelgrube
Erreichbarkeit:	anfahrbar
Zustand/Nutzung:	gut erhalten

Nr.	Geototyp
1	Gesteinsart

Nr.	Geologie des Geotops	Chronostratigraphie des Geotops
1	Myophorienschichten	Obertrias

Nr.	Petrographie des Geotops
1	Tonmergelstein

Nr.	Schutzstatus des Geotops
1	Landschaftsschutzgebiet
2	FFH-Gebiet
3	Vogelschutzgebiet

Nr.	zum Geotop vorhandene Literatur
1	Schröder (1976): Erläuterungen zur GK25, Bl. 5829
2	Rutte & Wilczewski (1983): Mainfranken und Rhön, Slg. geol. Führer 74

Bewertung des Geotops

Stand: April 2024

Bedeutung

Allgemein geowissenschaftlich:	bedeutend
Regionalgeologisch:	lokal bedeutend
Öffentlich:	heimatkundlich/touristisch bedeutend

Zustand und Häufigkeit

Erhaltungszustand:	gering beeinträchtigt
Vergleichbare Geotope in der Region:	selten (weniger als 5 vergleichbare Geotope)
Regionen mit gleichartigen Geotopen:	mehrfach (in 2 - 4 geol. Regionen)

Geowissenschaftlicher Wert

Einstufung*:	bedeutend
--------------	-----------

* mögliche Einstufungen sind: geringwertig, bedeutend, wertvoll, besonders wertvoll

Vollbildansicht (Klick auf das Bild)



Bild 1



Bild 2

Impressum:

Herausgeber:

Bayerisches Landesamt für Umwelt (LfU)
Bürgermeister-Ulrich-Straße 160
86179 Augsburg

Telefon: 0821 9071-0
Telefax: 0821 9071-5556

Postanschrift:
Bayerisches Landesamt für Umwelt
86177 Augsburg
E-Mail: poststelle@lfu.bayern.de
Internet: www.lfu.bayern.de

Bearbeitung:

Bayerisches Landesamt für Umwelt (LfU)
Kontakt: [Info-Geotope](#)

Referenzen/Bildnachweis:

Geotope und Geotopschutz
Bayerisches Landesamt für Umwelt (LfU)
Hintergrundkarte/Digitales Geländemodell
© [Bayerische Vermessungsverwaltung](#)



Mit Förderung durch:



Europäische Union
Europäischer Fonds für
regionale Entwicklung