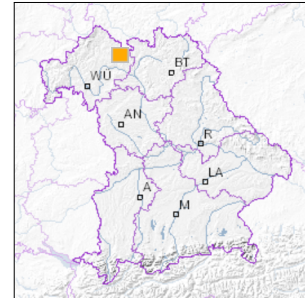


Angewandte Geologie

Schlotbrekzie SE von Schweinshaupten



■ Geotop-Nummer: 674A028



UTM-Koordinaten (Zone 32):

Ostwert: 612.591

Nordwert: 5.560.265

Geographische Koordinaten (WGS84)

Breitengrad: 50.183864° N

Längengrad: 10.577078° E

1 km

Maßstab 1:20.000

[UmweltAtlas Bayern: Angewandte Geologie](#)

Objekt-ID: 5829GT015001

Bayerisches Bodeninformationssystem

Stand: 23.11.2017

Objektlage und -größe

Gemeinde:	Bundorf
Landkreis/Stadt:	Haßberge
Topographische Karte (TK25):	5829 Hofheim i.UFr.
Geländehöhe:	320 m NN
Größe (Länge x Breite)	15 x 5 m
Fläche:	75 m ²
Geologische Raumeinheit:	Haßberge-Region

Kurzbeschreibung des Geotops

Südöstlich des Badeweihers Schweinshaupten ist an einer Wegeböschung ein tertiärer Brekzienschlot aufgeschlossen, welcher der Heldburger Gangschar zuzurechnen ist. Die Gesamtausdehnung des Schlots beträgt rund 100 mal 75 Meter.

Nur etwa 10 Prozent der Schlotfüllung bestehen aus Basalt, in geringem Umfang sind Xenolithe aus der tieferen Kruste und Kristallin beteiligt. Die Hauptmasse des Auswürflingsmaterials bilden mesozoische Sedimente: vor allem Tonsteine, Mergel und Gipsmergel, sowie untergeordnet Sandsteine des Coburger Sandsteins, des Burgsandsteins und des Schilfsandsteins.

Damit bestätigt sich die wichtige Erkenntnis, dass im Tertiär noch Schichten des Jura in den Haßbergen vorhanden waren.

Beschreibung des Geotops

Aufschlussart:	sonstiger Aufschluss
Erreichbarkeit:	anfahrbar
Zustand/Nutzung:	gut erhalten

Nr.	Geotoptyp
1	Magmatisches Gefüge

Nr.	Geologie des Geotops	Chronostratigraphie des Geotops
1	Heldburger Gangschar	Tertiär

Nr.	Petrographie des Geotops
1	Basalt
2	Breccie

Nr.	Schutzstatus des Geotops
1	Landschaftsschutzgebiet
2	Naturpark

Nr.	zum Geotop vorhandene Literatur
1	Huckenholz & Werner (1990): Die tertiären Vulkanite (...), in: Beih. z. Europ. Journ. of Mineralogy
2	Schröder (1976): Erläuterungen zur GK25, Bl. 5829

Bewertung des Geotops

Stand: April 2024

Bedeutung

Allgemein geowissenschaftlich:	bedeutend
Regionalgeologisch:	regional bedeutend
Öffentlich:	Exkursions-, Forschungs- und Lehrobjekt

Zustand und Häufigkeit

Erhaltungszustand:	nicht beeinträchtigt
Vergleichbare Geotope in der Region:	selten (weniger als 5 vergleichbare Geotope)
Regionen mit gleichartigen Geotopen:	selten (nur in einer geol. Region)

Geowissenschaftlicher Wert

Einstufung*:	wertvoll
--------------	----------

* mögliche Einstufungen sind: geringwertig, bedeutend, wertvoll, besonders wertvoll

Vollbildansicht (Klick auf das Bild)



Bild 1: Der Aufschluss ist klein wächst zu (Bild: Georg Büttner)



Bild 2: Aufschlussbereich (Bild: Georg Büttner)



Bild 3: Detailaufnahme mit Hammer zum Größenvergleich (Bild: Georg Büttner)

Impressum:

Herausgeber:

Bayerisches Landesamt für Umwelt (LfU)
Bürgermeister-Ulrich-Straße 160
86179 Augsburg

Telefon: 0821 9071-0
Telefax: 0821 9071-5556

Postanschrift:
Bayerisches Landesamt für Umwelt
86177 Augsburg
E-Mail: poststelle@lfu.bayern.de
Internet: www.lfu.bayern.de

Bearbeitung:

Bayerisches Landesamt für Umwelt (LfU)
Kontakt: [Info-Geotope](#)

Referenzen/Bildnachweis:

Geotope und Geotopschutz
Bayerisches Landesamt für Umwelt (LfU)
Hintergrundkarte/Digitales Geländemodell
[© Bayerische Vermessungsverwaltung](#)



Mit Förderung durch:



Europäische Union
Europäischer Fonds für
regionale Entwicklung