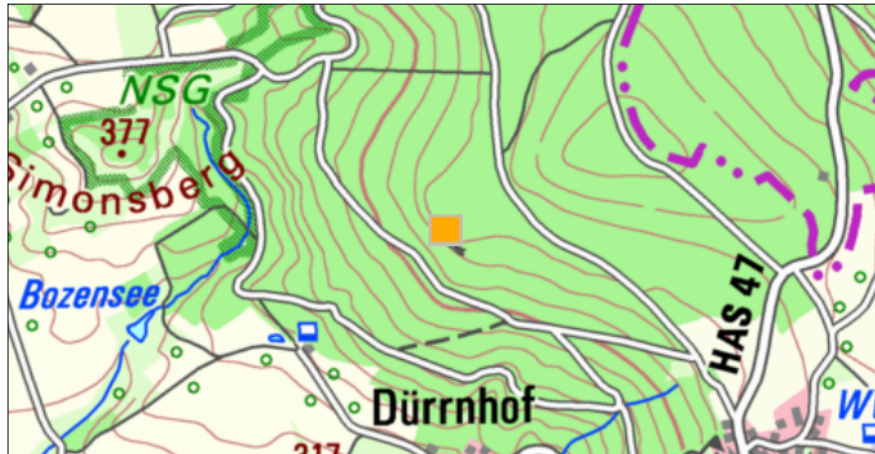
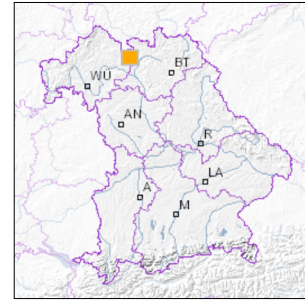


Ehemaliger Sandsteinbruch N von Dürrnhof



■ Geotop-Nummer: 674G003



UTM-Koordinaten (Zone 32):

Ostwert: 626.437

Nordwert: 5.556.553

Geographische Koordinaten (WGS84)

Breitengrad: 50.147701° N

Längengrad: 10.769698° E

1 km

Maßstab 1:20.000

[UmweltAtlas Bayern: Angewandte Geologie](#)

Objekt-ID: 5830GT000009

Bayerisches Bodeninformationssystem

Stand: 04.05.2020

Objektlage und -größe

Gemeinde:	Pfarrweisach
Landkreis/Stadt:	Haßberge
Topographische Karte (TK25):	5830 Pfarrweisach
Geländehöhe:	430 m NN
Größe (Länge x Breite)	200 x 50 m
Fläche:	10.000 m ²
Geologische Raumeinheit:	Haßberge-Region

Kurzbeschreibung des Geotops

Die hier über eine Höhe von 10 m einsehbaren, mächtigen, mittel- bis grobkörnigen rinnenförmig geschütteten Sandsteine, wurden in Handarbeit aus den meterhohen, senkrechten Abbauwänden gehauen. Die Bearbeitungsspuren ("Schrappen") sind teilweise sehr gut erhalten.

Beschreibung des Geotops

Aufschlussart:	Steinbruch
Erreichbarkeit:	abgelegen
Zustand/Nutzung:	gut erhalten

Nr.	Geototyp
1	Steinbruch/Grube

Nr.	Geologie des Geotops	Chronostratigraphie des Geotops
1	Rhät-Lias-Übergangsschichten	Mesozoikum

Nr.	Petrographie des Geotops
1	Sandstein

Nr.	Schutzstatus des Geotops
1	Landschaftsschutzgebiet
2	Naturpark

Nr.	zum Geotop vorhandene Literatur

Bewertung des Geotops

Stand: April 2024

Bedeutung

Allgemein geowissenschaftlich:	bedeutend
Regionalgeologisch:	lokal bedeutend
Öffentlich:	heimatkundlich/touristisch bedeutend

Zustand und Häufigkeit

Erhaltungszustand:	nicht beeinträchtigt
Vergleichbare Geotope in der Region:	selten (weniger als 5 vergleichbare Geotope)
Regionen mit gleichartigen Geotopen:	mehrfach (in 2 - 4 geol. Regionen)

Geowissenschaftlicher Wert

Einstufung*:	bedeutend
--------------	-----------

* mögliche Einstufungen sind: geringwertig, bedeutend, wertvoll, besonders wertvoll

Vollbildansicht (Klick auf das Bild)



Bild 1



Bild 2



Bild 3



Bild 4

Impressum:

Herausgeber:

Bayerisches Landesamt für Umwelt (LfU)
Bürgermeister-Ulrich-Straße 160
86179 Augsburg

Telefon: 0821 9071-0
Telefax: 0821 9071-5556

Postanschrift:
Bayerisches Landesamt für Umwelt
86177 Augsburg
E-Mail: poststelle@lfu.bayern.de
Internet: www.lfu.bayern.de

Bearbeitung:

Bayerisches Landesamt für Umwelt (LfU)
Kontakt: [Info-Geotope](#)

Referenzen/Bildnachweis:

Geotope und Geotopschutz
Bayerisches Landesamt für Umwelt (LfU)
Hintergrundkarte/Digitales Geländemodell
© [Bayerische Vermessungsverwaltung](#)



Mit Förderung durch:



Europäische Union
Europäischer Fonds für
regionale Entwicklung