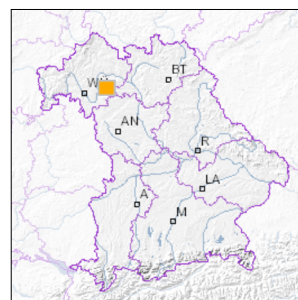


Ehem. Werksandsteinbruch SE von Brünnau



■ Geotop-Nummer: 675A006



UTM-Koordinaten (Zone 32):

Ostwert: 597.670

Nordwert: 5.523.318

Geographische Koordinaten (WGS84)

Breitengrad: 49.854308° N

Längengrad: 10.358748° E

1 km

Maßstab 1:20.000

[UmweltAtlas Bayern: Angewandte Geologie](#)

Objekt-ID: 6128GT000001

Bayerisches Bodeninformationssystem

Stand: 04.05.2020

Objektlage und -größe

Gemeinde:	Prichsenstadt
Landkreis/Stadt:	Kitzingen
Topographische Karte (TK25):	6128 Ebrach
Geländehöhe:	266 m NN
Größe (Länge x Breite)	180 x 50 m
Fläche:	9.000 m ²
Geologische Raumeinheit:	Östliche Fränkische Platten

Kurzbeschreibung des Geotops

Im dünnbankigen Sandstein des aufgelassenen Bruches finden sich Pflanzenhäcksels und -reste, wie z.B. der Schachtelhalm *Equisetites*. Die große Mächtigkeit des Sandsteins weist darauf hin, dass er dort als "Flutfazies" vorliegt. Eine Abbauwand ist gut erhalten und zugänglich. Das Gelände wird als Obstgarten genutzt.

Beschreibung des Geotops

Aufschlussart:	Steinbruch
Erreichbarkeit:	anfahrbar
Zustand/Nutzung:	tlw. rekultiviert/renaturiert, zugewachsen, landwirtschaftlich genutzt

Nr.	Geototyp
1	Pflanzliche Fossilien
2	Gesteinsart

Nr.	Geologie des Geotops	Chronostratigraphie des Geotops
1	Lettenkohlenkeuper	Mitteltrias

Nr.	Petrographie des Geotops
1	Sandstein

Nr.	Schutzstatus des Geotops
1	kein Schutzgebiet

Nr.	zum Geotop vorhandene Literatur
1	Rutte (1965): Mainfranken und Rhön, Samml. Geolog. Führer 43

Bewertung des Geotops

Stand: April 2024

Bedeutung

Allgemein geowissenschaftlich:	bedeutend
Regionalgeologisch:	regional bedeutend
Öffentlich:	Exkursions-, Forschungs- und Lehrobjekt

Zustand und Häufigkeit

Erhaltungszustand:	nicht beeinträchtigt
Vergleichbare Geotope in der Region:	selten (weniger als 5 vergleichbare Geotope)
Regionen mit gleichartigen Geotopen:	selten (nur in einer geol. Region)

Geowissenschaftlicher Wert

Einstufung*:	wertvoll
--------------	----------

* mögliche Einstufungen sind: geringwertig, bedeutend, wertvoll, besonders wertvoll

Vollbildansicht (Klick auf das Bild)



Bild 1



Bild 2

Impressum:

Herausgeber:

Bayerisches Landesamt für Umwelt (LfU)
Bürgermeister-Ulrich-Straße 160
86179 Augsburg

Telefon: 0821 9071-0
Telefax: 0821 9071-5556

Postanschrift:
Bayerisches Landesamt für Umwelt
86177 Augsburg
E-Mail: poststelle@lfu.bayern.de
Internet: www.lfu.bayern.de

Bearbeitung:

Bayerisches Landesamt für Umwelt (LfU)
Kontakt: [Info-Geotope](#)

Referenzen/Bildnachweis:

Geotope und Geotopschutz
Bayerisches Landesamt für Umwelt (LfU)
Hintergrundkarte/Digitales Geländemodell
© [Bayerische Vermessungsverwaltung](#)



Mit Förderung durch:



Europäische Union
Europäischer Fonds für
regionale Entwicklung