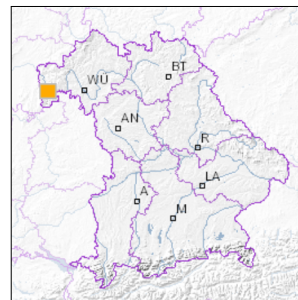


Unterirdischer Tonabbau E von Klingenberg



Geotop-Nummer: 676G001



UTM-Koordinaten (Zone 32):

Ostwert: 514.734

Nordwert: 5.514.647

Geographische Koordinaten (WGS84)

Breitengrad: 49.784096° N

Längengrad: 9.204664° E

Objekt-ID: 6221GT000007

Bayerisches Bodeninformationssystem

Stand: 09.09.2022

Objektlage und -größe

Gemeinde:	Klingenberg a.Main
Landkreis/Stadt:	Miltenberg
Topographische Karte (TK25):	6221 Miltenberg
Geländehöhe:	240 m NN
Größe (Länge x Breite)	470 x 150 m
Fläche:	70.500 m ²
Geologische Raumeinheit:	Spessart

Kurzbeschreibung des Geotops

Die Stadt Klingenberg betrieb bis Dezember 2011 ein Tonbergwerk, dessen Geschichte mehrere Jahrhunderte zurückreicht. Das Gelände der Tongrube liegt in einer Talsenke. Hier wurde oligozäner bis miozäner Ton zunächst in Tagebaulöchern und seit Mitte des 18. Jahrhunderts untertage abgebaut. Ihr Vorhandensein verdankt die Tonlagerstätte einem grabenartigen Einbruch in einem gegen Osten einfallenden Buntsandsteinsattel.

2012 wurden Sicherungs- und Verwehrungsarbeiten auf dem Betriebsgelände durchgeführt. Die Stollen sind verschlossen. Am Seitenbach unterhalb des Geländes wurde ein Stollenmundloch aus der Frühzeit des Bergbaus renoviert. Daneben erinnern Schienen, Hunte und ein Förderkorb an den Bergbau.

Beschreibung des Geotops

Aufschlussart:	Tunnel/Stollen/Schacht
Erreichbarkeit:	anfahrbar
Zustand/Nutzung:	tlw. verfüllt

Nr.	Geotoptyp
1	Stollen
2	Störung

Nr.	Geologie des Geotops	Chronostratigraphie des Geotops
1	Ton, Sand (mi)	Miozän
2	Solling-Folge	Untertrias

Nr.	Petrographie des Geotops
1	Ton
2	Sandstein

Nr.	Schutzstatus des Geotops
1	Landschaftsschutzgebiet
2	Naturpark

Nr.	zum Geotop vorhandene Literatur
1	Schwarzmeier (2021): GK25 Digitale Erl. zu Bl. 6221 Miltenberg
2	Dobner (1987): Spezialton, in: Der Bergbau in Bayern (Geol. Bav. 91)
3	Hottenrott (2004): Qualitätsmodell Ton Klingenberg/Main Altbergbau und Restvorräte
4	Okrusch et al. (2011): Spessart: geologische Entwicklung und Struktur,

Bewertung des Geotops

Stand: April 2024

Bedeutung

Allgemein geowissenschaftlich:	bedeutend
Regionalgeologisch:	überregional bedeutend
Öffentlich:	Exkursions-, Forschungs- und Lehrobjekt

Zustand und Häufigkeit

Erhaltungszustand:	nicht beeinträchtigt
Vergleichbare Geotope in der Region:	selten (weniger als 5 vergleichbare Geotope)
Regionen mit gleichartigen Geotopen:	selten (nur in einer geol. Region)

Geowissenschaftlicher Wert

Einstufung*:	besonders wertvoll
--------------	--------------------

* mögliche Einstufungen sind: geringwertig, bedeutend, wertvoll, besonders wertvoll

Vollbildansicht (Klick auf das Bild)



Bild 1



Bild 2



Bild 3



Bild 4

Impressum:

Herausgeber:

Bayerisches Landesamt für Umwelt (LfU)
Bürgermeister-Ulrich-Straße 160
86179 Augsburg

Telefon: 0821 9071-0
Telefax: 0821 9071-5556

Postanschrift:
Bayerisches Landesamt für Umwelt
86177 Augsburg
E-Mail: poststelle@lfu.bayern.de
Internet: www.lfu.bayern.de

Bearbeitung:

Bayerisches Landesamt für Umwelt (LfU)
Kontakt: [Info-Geotope](#)

Referenzen/Bildnachweis:

Geotope und Geotopschutz
Bayerisches Landesamt für Umwelt (LfU)
Hintergrundkarte/Digitales Geländemodell
© [Bayerische Vermessungsverwaltung](#)



Mit Förderung durch:



Europäische Union
Europäischer Fonds für
regionale Entwicklung