

## Angewandte Geologie

### Blockfeld am "Hallstein" WSW von Weilbach

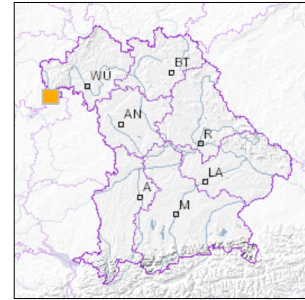


1 km

Maßstab 1:20.000

[UmweltAtlas Bayern: Angewandte Geologie](#)

■ Geotop-Nummer: 676R001



UTM-Koordinaten (Zone 32):

Ostwert: 513.979

Nordwert: 5.501.357

Geographische Koordinaten (WGS84)

Breitengrad: 49.664580° N

Längengrad: 9.193700° E

**Objekt-ID:** 6321GT000003

Bayerisches Bodeninformationssystem

Stand: 21.06.2021

#### Objektlage und -größe

|                              |                       |
|------------------------------|-----------------------|
| Gemeinde:                    | Weilbach              |
| Landkreis/Stadt:             | Miltenberg            |
| Topographische Karte (TK25): | 6321 Amorbach         |
| Geländehöhe:                 | 420 m NN              |
| Größe (Länge x Breite)       | 200 x 100 m           |
| Fläche:                      | 20.000 m <sup>2</sup> |
| Geologische Raumeinheit:     | Odenwald              |

#### Kurzbeschreibung des Geotops

Ca. 30 Höhenmeter unterhalb der Hallhöhe liegt in einem abgeholzten und neu bepflanzten Bereich im Wald verteilt eine Ansammlung von größeren, nicht anstehenden Gesteinsblöcken aus "Fellssandstein". Der größte dieser Blöcke ist mit weißer Schrift als das Naturdenkmal "Hallstein" gekennzeichnet. Dieser Block ist im Periglazial der Würmeiszeit ca. 50 m vom Anstehenden talwärts gewandert.

## Beschreibung des Geotops

|                  |   |
|------------------|---|
| Aufschlussart:   | Block                                     |
| Erreichbarkeit:  | abgelegen                                 |
| Zustand/Nutzung: | gut erhalten, forstwirtschaftlich genutzt |

| Nr. | Geotoptyp |
|-----|-----------|
| 1   | Blockmeer |
| 2   | Felsblock |
|     |           |
|     |           |
|     |           |
|     |           |
|     |           |

| Nr. | Geologie des Geotops | Chronostratigraphie des Geotops |
|-----|----------------------|---------------------------------|
| 1   | Hardeggen-Folge      | Untertrias                      |
|     |                      |                                 |
|     |                      |                                 |
|     |                      |                                 |
|     |                      |                                 |

| Nr. | Petrographie des Geotops |
|-----|--------------------------|
| 1   | Sandstein                |
|     |                          |
|     |                          |

| Nr. | Schutzstatus des Geotops |
|-----|--------------------------|
| 1   | Naturdenkmal             |
| 2   | Landschaftsschutzgebiet  |
| 3   | Naturpark                |

| Nr. | zum Geotop vorhandene Literatur             |
|-----|---|
| 1   | Loth et al. (2013): Geotope in Unterfranken |
|     |   |
|     |   |
|     |   |

## Bewertung des Geotops

Stand: April 2024

### Bedeutung

|                                |   |
|--------------------------------|---|
| Allgemein geowissenschaftlich: | bedeutend                               |
| Regionalgeologisch:            | regional bedeutend                      |
| Öffentlich:                    | Exkursions-, Forschungs- und Lehrobjekt |

### Zustand und Häufigkeit

|                                      |  |
|--------------------------------------|--|
| Erhaltungszustand:                   | gering beeinträchtigt                        |
| Vergleichbare Geotope in der Region: | selten (weniger als 5 vergleichbare Geotope) |
| Regionen mit gleichartigen Geotopen: | selten (nur in einer geol. Region)           |

### Geowissenschaftlicher Wert

Einstufung\*: wertvoll

\* mögliche Einstufungen sind: geringwertig, bedeutend, wertvoll, besonders wertvoll

Vollbildansicht (Klick auf das Bild)



Bild 1: Sandsteinblöcke (Bild: Georg Loth)



Bild 2: Hallstein (Bild: Georg Loth)



Bild 3: Sandstein mit Schrägschichtung (Bild: Rosemarie Loth)



Bild 4: Felssandstein (Bild: Georg Loth)

---

**Impressum:**

**Herausgeber:**

Bayerisches Landesamt für Umwelt (LfU)  
Bürgermeister-Ulrich-Straße 160  
86179 Augsburg

Telefon: 0821 9071-0  
Telefax: 0821 9071-5556

Postanschrift:  
Bayerisches Landesamt für Umwelt  
86177 Augsburg  
E-Mail: [poststelle@lfu.bayern.de](mailto:poststelle@lfu.bayern.de)  
Internet: [www.lfu.bayern.de](http://www.lfu.bayern.de)

**Bearbeitung:**

Bayerisches Landesamt für Umwelt (LfU)  
Kontakt: [Info-Geotope](#)

**Referenzen/Bildnachweis:**

Geotope und Geotopschutz  
Bayerisches Landesamt für Umwelt (LfU)  
Hintergrundkarte/Digitales Geländemodell  
© [Bayerische Vermessungsverwaltung](#)



**Mit Förderung durch:**



**Europäische Union**  
Europäischer Fonds für  
regionale Entwicklung