

## Angewandte Geologie

### Umlaufberg NNE von Faulbach

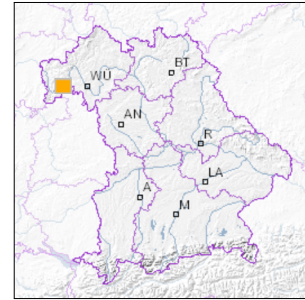


1 km

Maßstab 1:20.000

[UmweltAtlas Bayern: Angewandte Geologie](#)

Geotop-Nummer: 676R002



UTM-Koordinaten (Zone 32):

Ostwert: 532.140

Nordwert: 5.515.913

Geographische Koordinaten (WGS84)

Breitengrad: 49.794808° N

Längengrad: 9.446552° E

**Objekt-ID:** 6222GT000002

Bayerisches Bodeninformationssystem

Stand: 05.05.2020

#### Objektlage und -größe

Gemeinde:	Faulbach
Landkreis/Stadt:	Miltenberg
Topographische Karte (TK25):	6222 Stadtprozelten
Geländehöhe:	237 m NN
Größe (Länge x Breite)	1.100 x 850 m
Fläche:	935.000 m <sup>2</sup>
Geologische Raumeinheit:	Spessart

#### Kurzbeschreibung des Geotops

Deutlich von dem umgebenden Landschaftsbild der dunklen waldbedeckten Mittelgebirgshügel abgesetzt, liegt bei Faulbach ein oval geformter, von Wiesen begrünter Hügel (Grohberg). Er ist die zurückgebliebene Insel eines früheren Mäanders.

Den besten Blick auf diesen Umlaufberg erhält man auf der gegenüberliegenden Mainseite bei Mondfeld.

## Beschreibung des Geotops

Aufschlussart:	kein Aufschluss
Erreichbarkeit:	anfahrbar
Zustand/Nutzung:	gut erhalten

Nr.	Geotoptyp
1	Umlauf-/Durchbruchberg

Nr.	Geologie des Geotops	Chronostratigraphie des Geotops
1	Löß, Lößlehm	Oberpleistozän
2	Volpriehausen-Folge	Untertrias
3	Bernburg-Folge	Untertrias

Nr.	Petrographie des Geotops
1	Lößlehm
2	Sandstein

Nr.	Schutzstatus des Geotops
1	Naturschutzgebiet
2	Landschaftsschutzgebiet
3	FFH-Gebiet

Nr.	zum Geotop vorhandene Literatur

## Bewertung des Geotops

Stand: April 2024

### Bedeutung

Allgemein geowissenschaftlich:	gering bedeutend
Regionalgeologisch:	lokal bedeutend
Öffentlich:	heimatkundlich/touristisch bedeutend

### Zustand und Häufigkeit

Erhaltungszustand:	nicht beeinträchtigt
Vergleichbare Geotope in der Region:	selten (weniger als 5 vergleichbare Geotope)
Regionen mit gleichartigen Geotopen:	selten (nur in einer geol. Region)

### Geowissenschaftlicher Wert

Einstufung\*: bedeutend

\* mögliche Einstufungen sind: geringwertig, bedeutend, wertvoll, besonders wertvoll

Vollbildansicht (Klick auf das Bild)



Bild 1



Bild 2

---

**Impressum:**

**Herausgeber:**

Bayerisches Landesamt für Umwelt (LfU)  
Bürgermeister-Ulrich-Straße 160  
86179 Augsburg

Telefon: 0821 9071-0  
Telefax: 0821 9071-5556

Postanschrift:  
Bayerisches Landesamt für Umwelt  
86177 Augsburg  
E-Mail: [poststelle@lfu.bayern.de](mailto:poststelle@lfu.bayern.de)  
Internet: [www.lfu.bayern.de](http://www.lfu.bayern.de)

**Bearbeitung:**

Bayerisches Landesamt für Umwelt (LfU)  
Kontakt: [Info-Geotope](#)

**Referenzen/Bildnachweis:**

Geotope und Geotopschutz  
Bayerisches Landesamt für Umwelt (LfU)  
Hintergrundkarte/Digitales Geländemodell  
© [Bayerische Vermessungsverwaltung](#)



**Mit Förderung durch:**



**Europäische Union**  
Europäischer Fonds für  
regionale Entwicklung