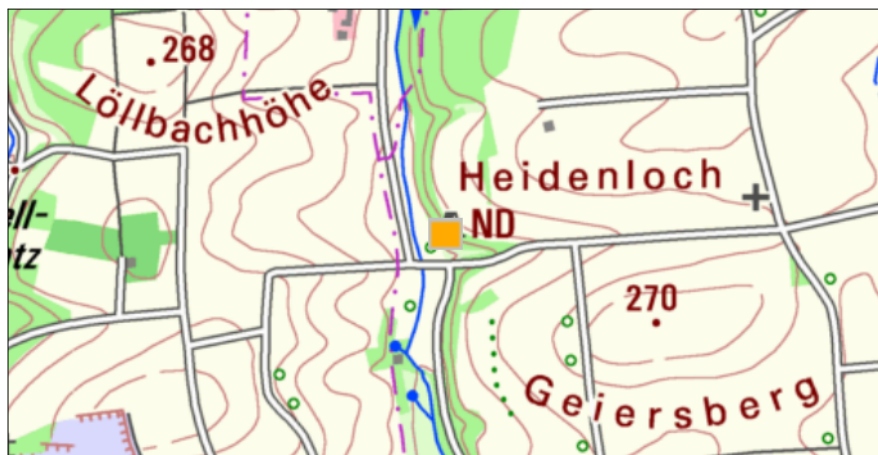


Angewandte Geologie

Heidenloch NW von Birkenfeld

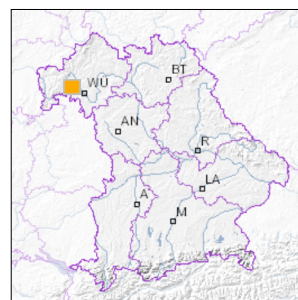


1 km

Maßstab 1:20.000

[UmweltAtlas Bayern: Angewandte Geologie](#)

■ Geotop-Nummer: 677H001



UTM-Koordinaten (Zone 32):

Ostwert: 548.805

Nordwert: 5.524.771

Geographische Koordinaten (WGS84)

Breitengrad: 49.873347° N

Längengrad: 9.679214° E

Objekt-ID: 6124GT000002

Bayerisches Bodeninformationssystem

Stand: 08.03.2024

Objektlage und -größe

Gemeinde:	Birkenfeld
Landkreis/Stadt:	Main-Spessart
Topographische Karte (TK25):	6124 Remlingen
Geländehöhe:	238 m NN
Größe (Länge x Breite)	30 x 2 m
Fläche:	54 m ²
Geologische Raumeinheit:	Westliche Fränkische Platten

Kurzbeschreibung des Geotops

Die relativ große Karsthöhle im Wellenkalk (Schichten unter der 2. Schaumkalkbank ausgeaugt) ermöglicht Rückschlüsse auf die Landschaftsgeschichte. Nach etwa 40 m Länge Verfüllung mit Höhlenlehm. Nach einem tödlichen Unfall wurde die Höhle mit einem Gitter verschlossen.

Die Höhle steht als Naturdenkmal und als Bodendenkmal (Denkmal-Nr. D-6-6124-0101) unter besonderem Schutz.

Beschreibung des Geotops

Aufschlussart:	Hanganriss/Felswand
Erreichbarkeit:	anfahrbar
Zustand/Nutzung:	gut erhalten

Nr.	Geotoptyp
1	Karst-Horizontalhöhle

Nr.	Geologie des Geotops	Chronostratigraphie des Geotops
1	Schaumkalkbänke	Mitteltrias
2	Wellenkalk	Mitteltrias

Nr.	Petrographie des Geotops
1	Kalkstein

Nr.	Schutzstatus des Geotops
1	Naturdenkmal
2	Bodendenkmal

Nr.	zum Geotop vorhandene Literatur
1	Schwarzmeier (1978): Erläuterungen zur GK25, Bl. 6124

Bewertung des Geotops

Stand: April 2024

Bedeutung

Allgemein geowissenschaftlich:	gering bedeutend
Regionalgeologisch:	regional bedeutend
Öffentlich:	Exkursions-, Forschungs- und Lehrobjekt

Zustand und Häufigkeit

Erhaltungszustand:	nicht beeinträchtigt
Vergleichbare Geotope in der Region:	selten (weniger als 5 vergleichbare Geotope)
Regionen mit gleichartigen Geotopen:	selten (nur in einer geol. Region)

Geowissenschaftlicher Wert

Einstufung*: wertvoll

* mögliche Einstufungen sind: geringwertig, bedeutend, wertvoll, besonders wertvoll

Vollbildansicht (Klick auf das Bild)



Bild 1



Bild 2

Impressum:

Herausgeber:

Bayerisches Landesamt für Umwelt (LfU)
Bürgermeister-Ulrich-Straße 160
86179 Augsburg

Telefon: 0821 9071-0
Telefax: 0821 9071-5556

Postanschrift:
Bayerisches Landesamt für Umwelt
86177 Augsburg
E-Mail: poststelle@lfu.bayern.de
Internet: www.lfu.bayern.de

Bearbeitung:

Bayerisches Landesamt für Umwelt (LfU)
Kontakt: [Info-Geotope](#)

Referenzen/Bildnachweis:

Geotope und Geotopschutz
Bayerisches Landesamt für Umwelt (LfU)
Hintergrundkarte/Digitales Geländemodell
© [Bayerische Vermessungsverwaltung](#)



Mit Förderung durch:



Europäische Union
Europäischer Fonds für
regionale Entwicklung