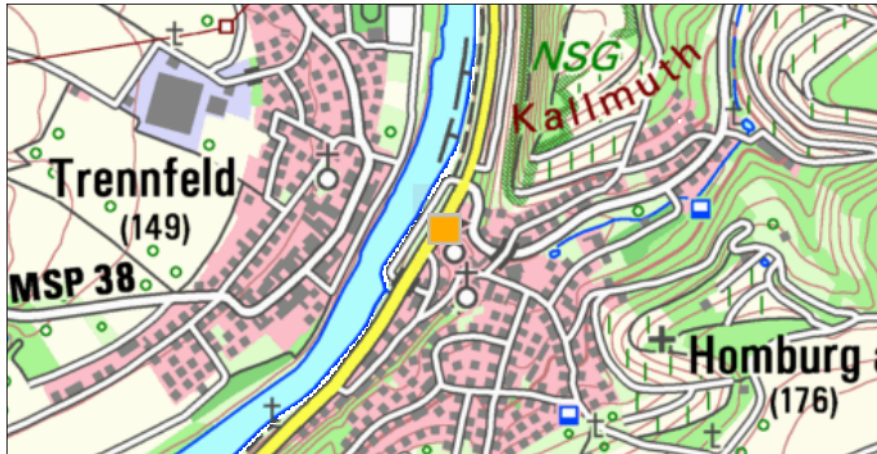


Tuffelsen und Tuffhöhle am Schlossberg Homburg

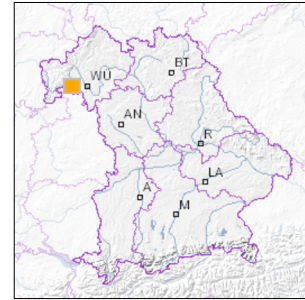


1 km

Maßstab 1:20.000

[UmweltAtlas Bayern: Angewandte Geologie](#)

Geotop-Nummer: 677R001



UTM-Koordinaten (Zone 32):

Ostwert: 544.654

Nordwert: 5.515.938

Geographische Koordinaten (WGS84)

Breitengrad: 49.794230° N

Längengrad: 9.620430° E

Objekt-ID: 6223GT000001

Bayerisches Bodeninformationssystem

Stand: 06.05.2020

Objektlage und -größe

Gemeinde:	Triefenstein
Landkreis/Stadt:	Main-Spessart
Topographische Karte (TK25):	6223 Wertheim
Geländehöhe:	200 m NN
Größe (Länge x Breite)	80 x 40 m
Fläche:	3.200 m ²
Geologische Raumeinheit:	Spessart

Kurzbeschreibung des Geotops

Der Aufschluss an der Straße zeigt ein Profil von den Unteren Röttonsteinen über den Rotquarzit zu den Oberen Röttonsteinen des Oberen Buntsandsteins. Die mesozoischen Schichten sind im unteren Bereich von mächtigen holozänen Kalksinterablagerungen überdeckt, in denen Pflanzen- und Tierreste eingebettet sind. Das kalkgesättigte Wasser entstammt der Burgquelle, die oberhalb den hangenden Schichten des Unteren Muschelkalks entspringt.

Beschreibung des Geotops

Aufschlussart:	Hanganriss/Felswand
Erreichbarkeit:	anfahrbar
Zustand/Nutzung:	gut erhalten

Nr.	Geotoptyp
1	Sinterbildung
2	Tuffhöhle
3	Pflanzliche Fossilien
4	Tierische Fossilien
5	Schichtquelle

Nr.	Geologie des Geotops	Chronostratigraphie des Geotops
1	Kalktuff, Sinter, Alm	Holozän
2	Röt-Folge	Untertrias

Nr.	Petrographie des Geotops
1	Sandstein
2	Kalktuff

Nr.	Schutzstatus des Geotops
1	Naturdenkmal
2	Naturpark

Nr.	zum Geotop vorhandene Literatur
1	Okrusch et al. (2011): Spessart: geologische Entwicklung und Struktur, ...
2	Geyer (2002): Geologie von Unterfranken und angrenzenden Regionen
3	Rutte & Wilcziewski (1995): Mainfranken und Rhön
4	Freudenberger (1990): Geolog. Karte v. Baden-Württemberg, Bl. 6223
5	Reis (1928): Erläuter. zur Geolog. Karte v. Bayern 1 : 100 000 Teilblatt Würzburg-West

Bewertung des Geotops

Stand: April 2024

Bedeutung

Allgemein geowissenschaftlich:	sehr bedeutend
Regionalgeologisch:	überregional bedeutend
Öffentlich:	Exkursions-, Forschungs- und Lehrobjekt

Zustand und Häufigkeit

Erhaltungszustand:	gering beeinträchtigt
Vergleichbare Geotope in der Region:	selten (weniger als 5 vergleichbare Geotope)
Regionen mit gleichartigen Geotopen:	häufig (in über 4 geol. Regionen)

Geowissenschaftlicher Wert

Einstufung*: wertvoll

* mögliche Einstufungen sind: geringwertig, bedeutend, wertvoll, besonders wertvoll

Vollbildansicht (Klick auf das Bild)



Bild 1: Die Aufschlusswand ist stark mit Efeu bewachsen (Bild: Georg Loth).



Bild 2: Quelle mit Tuffelsen (Bild: Georg Loth)

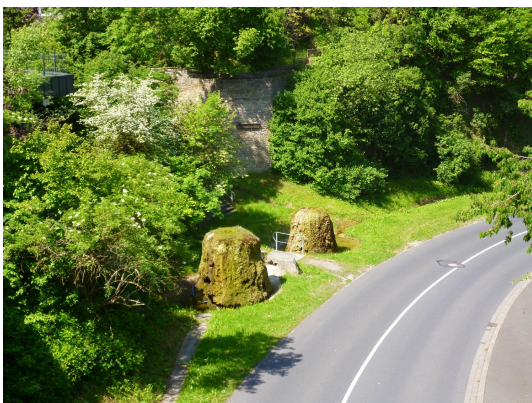


Bild 3: Quellfassung mit Felsen (Bild: Georg Loth)



Bild 4: Kalktuff (Bild: Georg Loth)

Impressum:

Herausgeber:

Bayerisches Landesamt für Umwelt (LfU)
Bürgermeister-Ulrich-Straße 160
86179 Augsburg

Telefon: 0821 9071-0
Telefax: 0821 9071-5556

Postanschrift:
Bayerisches Landesamt für Umwelt
86177 Augsburg
E-Mail: poststelle@lfu.bayern.de
Internet: www.lfu.bayern.de

Bearbeitung:

Bayerisches Landesamt für Umwelt (LfU)
Kontakt: [Info-Geotope](#)

Referenzen/Bildnachweis:

Geotope und Geotopschutz
Bayerisches Landesamt für Umwelt (LfU)
Hintergrundkarte/Digitales Geländemodell
© [Bayerische Vermessungsverwaltung](#)



Mit Förderung durch:



Europäische Union
Europäischer Fonds für
regionale Entwicklung