

Angewandte Geologie

Ehem. Muschelkalkbruch "Höchheimer Höhe" ENE von Greußenheim

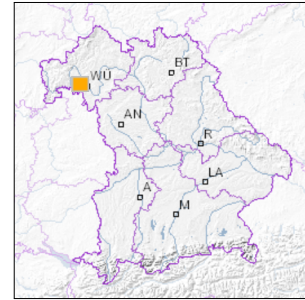


1 km

Maßstab 1:20.000

[UmweltAtlas Bayern: Angewandte Geologie](#)

■ Geotop-Nummer: 679A004



UTM-Koordinaten (Zone 32):

Ostwert: 556.373

Nordwert: 5.518.853

Geographische Koordinaten (WGS84)

Breitengrad: 49.819465° N

Längengrad: 9.783669° E

Objekt-ID: 6124GT000004

Bayerisches Bodeninformationssystem

Stand: 14.09.2022

Objektlage und -größe

Gemeinde:	Greußenheim
Landkreis/Stadt:	Würzburg
Topographische Karte (TK25):	6124 Remlingen
Geländehöhe:	323 m NN
Größe (Länge x Breite)	40 x 30 m
Fläche:	1.200 m ²
Geologische Raumeinheit:	Westliche Fränkische Platten

Kurzbeschreibung des Geotops

Der Steinbruch zeigt die Schichtenfolge von der Wellenkalkfolge 7 bis zur 3. Schaumkalkbank. Die Wellenkalkfolge 7 zeigt Rutschungserscheinungen (einschließlich "Sigmoidalklüftung"), die in semikonsolidierten Sedimenten gebildet wurden. Im Nordteil ist eine Störung lokalisiert, deren Versatz an der 1. Schaumkalkbank quantifiziert werden kann.

Beschreibung des Geotops

Aufschlussart:	Steinbruch
Erreichbarkeit:	zugänglich
Zustand/Nutzung:	zugewachsen, tlw. verfüllt

Nr.	Geototyp
1	Schichtfolge
2	Gesteinsart
3	Sedimentstrukturen
4	Störung

Nr.	Geologie des Geotops	Chronostratigraphie des Geotops
1	Schaumkalkbänke	Mitteltrias
2	Wellenkalk	Mitteltrias

Nr.	Petrographie des Geotops
1	Kalkstein

Nr.	Schutzstatus des Geotops
1	Landschaftsbestandteil

Nr.	zum Geotop vorhandene Literatur
1	Schwarzmeier (1978): Erläuterungen zur GK25, Bl. 6124

Bewertung des Geotops

Stand: April 2024

Bedeutung

Allgemein geowissenschaftlich:	sehr bedeutend
Regionalgeologisch:	regional bedeutend
Öffentlich:	heimatkundlich/touristisch bedeutend

Zustand und Häufigkeit

Erhaltungszustand:	gering beeinträchtigt
Vergleichbare Geotope in der Region:	selten (weniger als 5 vergleichbare Geotope)
Regionen mit gleichartigen Geotopen:	mehrfach (in 2 - 4 geol. Regionen)

Geowissenschaftlicher Wert

Einstufung*:	wertvoll
--------------	----------

* mögliche Einstufungen sind: geringwertig, bedeutend, wertvoll, besonders wertvoll

Vollbildansicht (Klick auf das Bild)



Bild 1

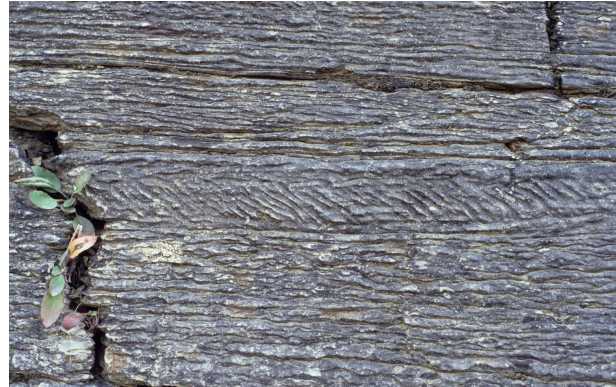


Bild 2

Impressum:

Herausgeber:

Bayerisches Landesamt für Umwelt (LfU)
Bürgermeister-Ulrich-Straße 160
86179 Augsburg

Telefon: 0821 9071-0
Telefax: 0821 9071-5556

Postanschrift:
Bayerisches Landesamt für Umwelt
86177 Augsburg
E-Mail: poststelle@lfu.bayern.de
Internet: www.lfu.bayern.de

Bearbeitung:

Bayerisches Landesamt für Umwelt (LfU)
Kontakt: [Info-Geotope](#)

Referenzen/Bildnachweis:

Geotope und Geotopschutz
Bayerisches Landesamt für Umwelt (LfU)
Hintergrundkarte/Digitales Geländemodell
© [Bayerische Vermessungsverwaltung](#)



Mit Förderung durch:



Europäische Union
Europäischer Fonds für
regionale Entwicklung