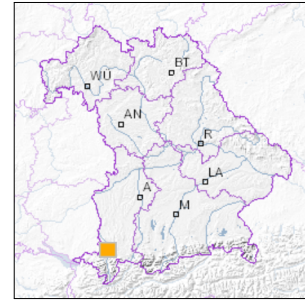


Einschnitt der Römerstraße W von Rothkreuz



■ Geotop-Nummer: 763G002



UTM-Koordinaten (Zone 32):

Ostwert: 595.249

Nordwert: 5.284.599

Geographische Koordinaten (WGS84)

Breitengrad: 47.707745° N

Längengrad: 10.269714° E

1 km

Maßstab 1:20.000

[UmweltAtlas Bayern: Angewandte Geologie](#)

Objekt-ID: 8227GT015001

Bayerisches Bodeninformationssystem

Stand: 07.05.2020

Objektlage und -größe

Gemeinde:	Kempton (Allgäu)
Landkreis/Stadt:	Kempton (Allgäu)
Topographische Karte (TK25):	8227 Kempton (Allgäu)
Geländehöhe:	756 m NN
Größe (Länge x Breite)	450 x 20 m
Fläche:	9.000 m ²
Geologische Raumeinheit:	Iller-Lech-Jungmoränenregion

Kurzbeschreibung des Geotops

Westlich von Rothkreuz verläuft im Bogen hinter dem Waldrand ein teilweise wasserführender Geländeinschnitt. Es handelt sich um eine alte Römerstraße, die hier in Sandsteine, sandige Mergelsteine und Konglomerate der Oberen Meeresmolasse am Übergang zur Oberen Süßwassermolasse eingetieft ist. Das Profil ist bei Scholz (1989) beschrieben.

Der Einschnitt der alten Straße ist Bodendenkmal (Denkmal Nr. D-7-8227-0045).

Beschreibung des Geotops

Aufschlussart:	Grube/Kanal/Hohlweg
Erreichbarkeit:	zugänglich
Zustand/Nutzung:	Wasserzu/-abflüsse

Nr.	Geototyp
1	Hohlweg
2	Gesteinsart

Nr.	Geologie des Geotops	Chronostratigraphie des Geotops
1	Obere Meeresmolasse (V+F-OMM)	Untermiozän

Nr.	Petrographie des Geotops
1	Konglomerat
2	Sandstein

Nr.	Schutzstatus des Geotops
1	Bodendenkmal

Nr.	zum Geotop vorhandene Literatur
1	Scholz, H. (1989): Die Obere Meeresmolasse (OMM) am Südrand des Molassebeckens ...

Bewertung des Geotops

Stand: April 2024

Bedeutung

Allgemein geowissenschaftlich:	bedeutend
Regionalgeologisch:	lokal bedeutend
Öffentlich:	heimatkundlich/touristisch bedeutend

Zustand und Häufigkeit

Erhaltungszustand:	gering beeinträchtigt
Vergleichbare Geotope in der Region:	selten (weniger als 5 vergleichbare Geotope)
Regionen mit gleichartigen Geotopen:	selten (nur in einer geol. Region)

Geowissenschaftlicher Wert

Einstufung*: bedeutend

* mögliche Einstufungen sind: geringwertig, bedeutend, wertvoll, besonders wertvoll

Vollbildansicht (Klick auf das Bild)



Bild 1



Bild 2

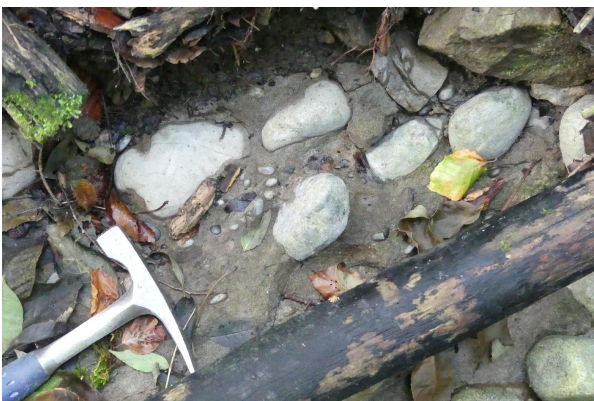


Bild 3



Bild 4

Impressum:

Herausgeber:

Bayerisches Landesamt für Umwelt (LfU)
Bürgermeister-Ulrich-Straße 160
86179 Augsburg

Telefon: 0821 9071-0
Telefax: 0821 9071-5556

Postanschrift:
Bayerisches Landesamt für Umwelt
86177 Augsburg
E-Mail: poststelle@lfu.bayern.de
Internet: www.lfu.bayern.de

Bearbeitung:

Bayerisches Landesamt für Umwelt (LfU)
Kontakt: [Info-Geotope](#)

Referenzen/Bildnachweis:

Geotope und Geotopschutz
Bayerisches Landesamt für Umwelt (LfU)
Hintergrundkarte/Digitales Geländemodell
© [Bayerische Vermessungsverwaltung](#)



Mit Förderung durch:



Europäische Union
Europäischer Fonds für
regionale Entwicklung