

## Angewandte Geologie

### Sandgrube N von Immendorf

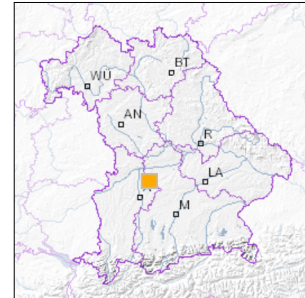


1 km

Maßstab 1:20.000

[UmweltAtlas Bayern: Angewandte Geologie](#)

■ Geotop-Nummer: 771A012



UTM-Koordinaten (Zone 32):

Ostwert: 653.945

Nordwert: 5.381.926

Geographische Koordinaten (WGS84)

Breitengrad: 48.571501° N

Längengrad: 11.086931° E

**Objekt-ID:** 7432GT000004

Bayerisches Bodeninformationssystem

Stand: 07.05.2020

#### Objektlage und -größe

|                              |                      |
|------------------------------|----------------------|
| Gemeinde:                    | Pöttmes              |
| Landkreis/Stadt:             | Aichach-Friedberg    |
| Topographische Karte (TK25): | 7432 Pöttmes         |
| Geländehöhe:                 | 418 m NN             |
| Größe (Länge x Breite)       | 70 x 50 m            |
| Fläche:                      | 3.500 m <sup>2</sup> |
| Geologische Raumeinheit:     | Donaumoos            |

#### Kurzbeschreibung des Geotops

In der Sandgrube Immendorf sind schräggeschichtete Feinsande der Oberen Süßwassermolasse aufgeschlossen. In den Feinsanden treten Aufarbeitungslagen und Tongerölle auf. Im Sand befinden sich Nistbauten von Uferschwalben. Überlagert werden die Sande von ca. 3 bis 4 Meter mächtigen Schluffen mit Kalkkonkretionen.

## Beschreibung des Geotops

|                  |                     |
|------------------|---------------------|
| Aufschlussart:   | Kiesgrube/Sandgrube |
| Erreichbarkeit:  | anfahrbar           |
| Zustand/Nutzung: | gut erhalten        |

| Nr. | Geototyp    |
|-----|-------------|
| 1   | Gesteinsart |
|     |             |
|     |             |
|     |             |
|     |             |
|     |             |
|     |             |

| Nr. | Geologie des Geotops | Chronostratigraphie des Geotops |
|-----|----------------------|---------------------------------|
| 1   | Untere Serie (V-OSM) | Miozän                          |
|     |                      |                                 |
|     |                      |                                 |
|     |                      |                                 |
|     |                      |                                 |

| Nr. | Petrographie des Geotops |
|-----|--------------------------|
| 1   | Sand                     |
|     |                          |
|     |                          |

| Nr. | Schutzstatus des Geotops |
|-----|--------------------------|
| 1   | kein Schutzgebiet        |
|     |                          |
|     |                          |

| Nr. | zum Geotop vorhandene Literatur |
|-----|---------------------------------|
|     |                                 |
|     |                                 |
|     |                                 |
|     |                                 |
|     |                                 |

## Bewertung des Geotops

Stand: April 2024

### Bedeutung

|                                |                 |
|--------------------------------|-----------------|
| Allgemein geowissenschaftlich: | bedeutend       |
| Regionalgeologisch:            | lokal bedeutend |
| Öffentlich:                    | unbedeutend     |

### Zustand und Häufigkeit

|                                      |  |
|--------------------------------------|--|
| Erhaltungszustand:                   | nicht beeinträchtigt                         |
| Vergleichbare Geotope in der Region: | selten (weniger als 5 vergleichbare Geotope) |
| Regionen mit gleichartigen Geotopen: | mehrfach (in 2 - 4 geol. Regionen)           |

### Geowissenschaftlicher Wert

|              |           |
|--------------|-----------|
| Einstufung*: | bedeutend |
|--------------|-----------|

\* mögliche Einstufungen sind: geringwertig, bedeutend, wertvoll, besonders wertvoll

Vollbildansicht (Klick auf das Bild)

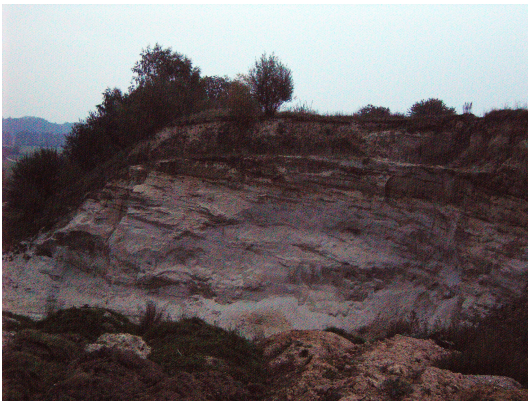


Bild 1



Bild 2

---

**Impressum:**

**Herausgeber:**

Bayerisches Landesamt für Umwelt (LfU)  
Bürgermeister-Ulrich-Straße 160  
86179 Augsburg

Telefon: 0821 9071-0  
Telefax: 0821 9071-5556

Postanschrift:  
Bayerisches Landesamt für Umwelt  
86177 Augsburg  
E-Mail: [poststelle@lfu.bayern.de](mailto:poststelle@lfu.bayern.de)  
Internet: [www.lfu.bayern.de](http://www.lfu.bayern.de)

**Bearbeitung:**

Bayerisches Landesamt für Umwelt (LfU)  
Kontakt: [Info-Geotope](#)

**Referenzen/Bildnachweis:**

Geotope und Geotopschutz  
Bayerisches Landesamt für Umwelt (LfU)  
Hintergrundkarte/Digitales Geländemodell  
© [Bayerische Vermessungsverwaltung](#)



**Mit Förderung durch:**



**Europäische Union**  
Europäischer Fonds für  
regionale Entwicklung