

## Ehem. Kalktuffabbau SE von Wittislingen

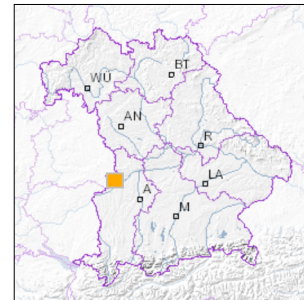


1 km

Maßstab 1:20.000

[UmweltAtlas Bayern: Angewandte Geologie](#)

■ Geotop-Nummer: 773A010



UTM-Koordinaten (Zone 32):

Ostwert: 605.316

Nordwert: 5.385.521

Geographische Koordinaten (WGS84)

Breitengrad: 48.613886° N

Längengrad: 10.428872° E

**Objekt-ID:** 7328GT000007

Bayerisches Bodeninformationssystem

Stand: 29.06.2020

### Objektlage und -größe

|                              |                       |
|------------------------------|-----------------------|
| Gemeinde:                    | Wittislingen          |
| Landkreis/Stadt:             | Dillingen a.d.Donau   |
| Topographische Karte (TK25): | 7328 Wittislingen     |
| Geländehöhe:                 | 450 m NN              |
| Größe (Länge x Breite)       | 200 x 150 m           |
| Fläche:                      | 30.000 m <sup>2</sup> |
| Geologische Raumeinheit:     | Donauried             |

### Kurzbeschreibung des Geotops

Der ehemalige Steinbruch ist vollständig zugewachsen, an einer Böschung können krümelige Kalktuffbruchstücke gefunden werden. Die Entstehung des Kalktuffs ist auf karbonathaltiges Wasser der Egau zurückzuführen, die in diesem Bereich von der Alb kommend ins flache Donautal fließt.

## Beschreibung des Geotops

|                  |             |
|------------------|-------------|
| Aufschlussart:   | Steinbruch  |
| Erreichbarkeit:  | anfahrbar   |
| Zustand/Nutzung: | zugewachsen |

| Nr. | Geototyp      |
|-----|---------------|
| 1   | Gesteinsart   |
| 2   | Sinterbildung |
|     |               |
|     |               |
|     |               |
|     |               |
|     |               |

| Nr. | Geologie des Geotops  | Chronostratigraphie des Geotops |
|-----|-----------------------|---------------------------------|
| 1   | Kalktuff, Sinter, Alm | Holozän                         |
|     |                       |                                 |
|     |                       |                                 |
|     |                       |                                 |
|     |                       |                                 |

| Nr. | Petrographie des Geotops |
|-----|--------------------------|
| 1   | Kalktuff                 |
|     |                          |
|     |                          |

| Nr. | Schutzstatus des Geotops |
|-----|--------------------------|
| 1   | kein Schutzgebiet        |
|     |                          |
|     |                          |

| Nr. | zum Geotop vorhandene Literatur   |
|-----|---|
| 1   | Gall (1971): Erläuterungen zur GK25, Bl. 7328                                 |
| 2   | Seitz (1951): Die Süßwasserkalkprofile zu Wittislingen und die Frage des ...  |
| 3   | Seitz (1956): Zur Altersfrage der Bandkeramik und weitere Neuergebnisse ...   |
| 4   | Hüttner (1961): Geolog. Bau und Landschaftsgeschichte des östl. Härtsfeld ... |
|     |   |

## Bewertung des Geotops

Stand: April 2024

### Bedeutung

|                                |  |
|--------------------------------|--|
| Allgemein geowissenschaftlich: | bedeutend                                |
| Regionalgeologisch:            | lokal bedeutend                          |
| Öffentlich:                    | besonderes wissenschaftl. Referenzobjekt |

### Zustand und Häufigkeit

|                                      |  |
|--------------------------------------|--|
| Erhaltungszustand:                   | stark beeinträchtigt                         |
| Vergleichbare Geotope in der Region: | selten (weniger als 5 vergleichbare Geotope) |
| Regionen mit gleichartigen Geotopen: | häufig (in über 4 geol. Regionen)            |

### Geowissenschaftlicher Wert

|              |           |
|--------------|-----------|
| Einstufung*: | bedeutend |
|--------------|-----------|

\* mögliche Einstufungen sind: geringwertig, bedeutend, wertvoll, besonders wertvoll

Vollbildansicht (Klick auf das Bild)



Bild 1



Bild 2

---

**Impressum:**

**Herausgeber:**

Bayerisches Landesamt für Umwelt (LfU)  
Bürgermeister-Ulrich-Straße 160  
86179 Augsburg

Telefon: 0821 9071-0  
Telefax: 0821 9071-5556

Postanschrift:  
Bayerisches Landesamt für Umwelt  
86177 Augsburg  
E-Mail: [poststelle@lfu.bayern.de](mailto:poststelle@lfu.bayern.de)  
Internet: [www.lfu.bayern.de](http://www.lfu.bayern.de)

**Bearbeitung:**

Bayerisches Landesamt für Umwelt (LfU)  
Kontakt: [Info-Geotope](#)

**Referenzen/Bildnachweis:**

Geotope und Geotopschutz  
Bayerisches Landesamt für Umwelt (LfU)  
Hintergrundkarte/Digitales Geländemodell  
© [Bayerische Vermessungsverwaltung](#)



**Mit Förderung durch:**



**Europäische Union**  
Europäischer Fonds für  
regionale Entwicklung