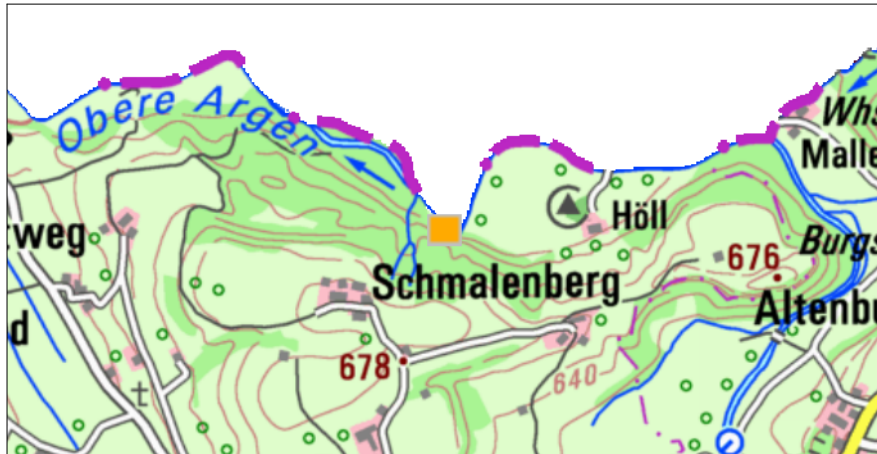
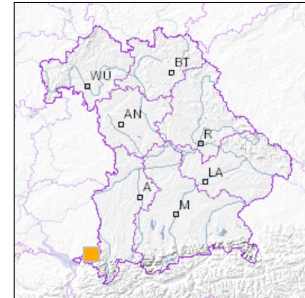


Prallhang "Hohe Wand" WNW von Gestratz



■ Geotop-Nummer: 776A001



UTM-Koordinaten (Zone 32):

Ostwert: 572.023

Nordwert: 5.278.079

Geographische Koordinaten (WGS84)

Breitengrad: 47.652092° N

Längengrad: 9.959082° E

1 km

Maßstab 1:20.000

[UmweltAtlas Bayern: Angewandte Geologie](#)

Objekt-ID: 8325GT000001

Bayerisches Bodeninformationssystem

Stand: 30.06.2020

Objektlage und -größe

Gemeinde:	Röthenbach (Allgäu)
Landkreis/Stadt:	Lindau (Bodensee)
Topographische Karte (TK25):	8325 Wangen im Allgäu Ost
Geländehöhe:	630 m NN
Größe (Länge x Breite)	45 x 10 m
Fläche:	450 m ²
Geologische Raumeinheit:	Rhein-Jungmoränenregion

Kurzbeschreibung des Geotops

Am hohen Prallhang der Oberen Argen sind sandige Mergelsteine und Sandsteine der Oberen Süßwassermolasse freigelegt. Sie werden von verfestigten rißzeitlichen Schottern überlagert, auf denen unverfestigte würmzeitliche Vorstoßschotter liegen.

Aus der Mergelschicht knapp über dem Wasserspiegel der Argen wurden Schnecken und Wirbeltierreste geborgen. Es handelt sich dabei um landbewohnende Arten, so dass geschlossen werden kann, dass die Mergel als Schlämme während Überflutungen (Hochwasser) abgelagert wurden.

Beschreibung des Geotops

Aufschlussart:	Hanganriss/Felswand
Erreichbarkeit:	zugänglich
Zustand/Nutzung:	gut erhalten

Nr.	Geototyp
1	Tierische Fossilien
2	Schichtfolge

Nr.	Geologie des Geotops	Chronostratigraphie des Geotops
1	Vorstoßschotter	Oberpleistozän
2	Süßwasserschichten (V-OSM)	Mittelmiozän

Nr.	Petrographie des Geotops
1	Mergelstein
2	Sandstein
3	Schotter

Nr.	Schutzstatus des Geotops
1	FFH-Gebiet

Nr.	zum Geotop vorhandene Literatur
1	Scholz (1986): Beiträge z. Sedimentologie u. Paläontologie d. Oberen Süßwassermolasse
2	Benz (2013): Einblicke in die Landschaftsgeschichte des Westallgäus. - Edition Allgäu.

Bewertung des Geotops

Stand: April 2024

Bedeutung

Allgemein geowissenschaftlich:	bedeutend
Regionalgeologisch:	regional bedeutend
Öffentlich:	Exkursions-, Forschungs- und Lehrobjekt

Zustand und Häufigkeit

Erhaltungszustand:	nicht beeinträchtigt
Vergleichbare Geotope in der Region:	selten (weniger als 5 vergleichbare Geotope)
Regionen mit gleichartigen Geotopen:	selten (nur in einer geol. Region)

Geowissenschaftlicher Wert

Einstufung*: wertvoll

* mögliche Einstufungen sind: geringwertig, bedeutend, wertvoll, besonders wertvoll

Vollbildansicht (Klick auf das Bild)



Bild 1



Bild 2



Bild 3

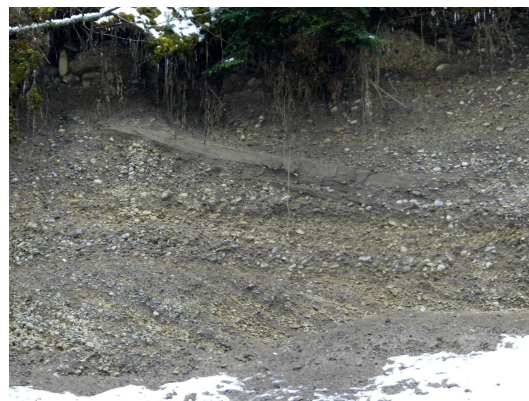


Bild 4

Impressum:

Herausgeber:

Bayerisches Landesamt für Umwelt (LfU)
Bürgermeister-Ulrich-Straße 160
86179 Augsburg

Telefon: 0821 9071-0
Telefax: 0821 9071-5556

Postanschrift:
Bayerisches Landesamt für Umwelt
86177 Augsburg
E-Mail: poststelle@lfu.bayern.de
Internet: www.lfu.bayern.de

Bearbeitung:

Bayerisches Landesamt für Umwelt (LfU)
Kontakt: [Info-Geotope](#)

Referenzen/Bildnachweis:

Geotope und Geotopschutz
Bayerisches Landesamt für Umwelt (LfU)
Hintergrundkarte/Digitales Geländemodell
© [Bayerische Vermessungsverwaltung](#)



Mit Förderung durch:



Europäische Union
Europäischer Fonds für
regionale Entwicklung