

Moränensedimente im Bösenreutiner Tobel NE von Lindau

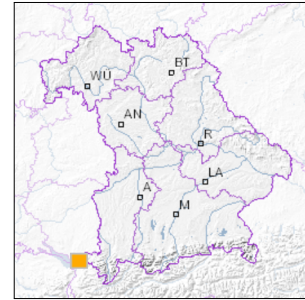


1 km

Maßstab 1:20.000

[UmweltAtlas Bayern: Angewandte Geologie](#)

■ Geotop-Nummer: 776A004



UTM-Koordinaten (Zone 32):

Ostwert: 554.597

Nordwert: 5.268.820

Geographische Koordinaten (WGS84)

Breitengrad: 47.570498° N

Längengrad: 9.725895° E

Objekt-ID: 8424GT015001

Bayerisches Bodeninformationssystem

Stand: 30.06.2020

Objektlage und -größe

Gemeinde:	Sigmarszell
Landkreis/Stadt:	Lindau (Bodensee)
Topographische Karte (TK25):	8424 Lindau (Bodensee)
Geländehöhe:	473 m NN
Größe (Länge x Breite)	1.500 x 60 m
Fläche:	90.000 m ²
Geologische Raumeinheit:	Rhein-Jungmoränenregion

Kurzbeschreibung des Geotops

Der Bösenreutiner Tobel ist sowohl von Süden durch das Werksgelände Dornier als auch über Wanderwege und Pfade von Bösenreutin und Tobel aus erreichbar. Besonders in seinem nördlichen, unverbauten Teil ist er landschaftlich reizvoll.

Der Tobel ist in Moränensedimente und Schmelzwasserschotter eingetieft, die aber als Lockergesteine am Weg schlecht aufgeschlossen oder in den steileren Seitengräben schlecht erreichbar sind. Unter einer Gittertreppe nahe der Brücke westlich von Tobel ist im steilen Bachbett eines Seitengrabens Reiß-Moräne angeschnitten. In Schluffe sind schlecht sortierte Kiese und Gerölle eingebettet und sandige Lagen eingeschaltet. Darüber liegt eine Bank von verfestigten Schmelzwasserschottern (Nagelfluh), die eine kleine Wasserfallstufe bildet.

Beschreibung des Geotops

Aufschlussart: Prallhang/Flussbett/Bachprofil
 Erreichbarkeit: abgelegen
 Zustand/Nutzung: keine Angabe

Nr.	Geotoptyp
1	Gesteinsart
2	Schlucht

Nr.	Geologie des Geotops	Chronostratigraphie des Geotops
1	Riß-Moräne	Mittelpleistozän

Nr.	Petrographie des Geotops
1	Schluff
2	Schotter
3	Sand

Nr.	Schutzstatus des Geotops
1	kein Schutzgebiet

Nr.	zum Geotop vorhandene Literatur
1	Schwerd (1986): Geologie .. der Blätter 8423 Kressbronn .. und 8424 Lindau (Bodensee).

Bewertung des Geotops

Stand: April 2024

Bedeutung

Allgemein geowissenschaftlich:	bedeutend
Regionalgeologisch:	lokal bedeutend
Öffentlich:	heimatkundlich/touristisch bedeutend

Zustand und Häufigkeit

Erhaltungszustand:	nicht beeinträchtigt
Vergleichbare Geotope in der Region:	selten (weniger als 5 vergleichbare Geotope)
Regionen mit gleichartigen Geotopen:	mehrfach (in 2 - 4 geol. Regionen)

Geowissenschaftlicher Wert

Einstufung*: **bedeutend**

* mögliche Einstufungen sind: geringwertig, bedeutend, wertvoll, besonders wertvoll

Vollbildansicht (Klick auf das Bild)



Bild 1



Bild 2



Bild 3

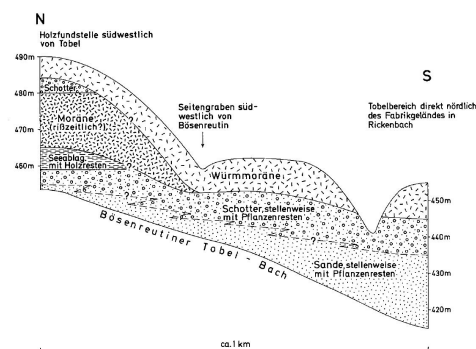


Abb. 4. Schematisches Sammelprofil durch die pleistozänen Ablagerungen im Bösenreutiner Tobel im Bereich zwischen Fabrikgelände am südlichen Tobelausgang und der Holzfundstelle südwestlich der Ortschaft Tobel.

Bild 4

Impressum:

Herausgeber:

Bayerisches Landesamt für Umwelt (LfU)
Bürgermeister-Ulrich-Straße 160
86179 Augsburg

Telefon: 0821 9071-0
Telefax: 0821 9071-5556

Postanschrift:
Bayerisches Landesamt für Umwelt
86177 Augsburg
E-Mail: poststelle@lfu.bayern.de
Internet: www.lfu.bayern.de

Bearbeitung:

Bayerisches Landesamt für Umwelt (LfU)
Kontakt: [Info-Geotope](#)

Referenzen/Bildnachweis:

Geotope und Geotopschutz
Bayerisches Landesamt für Umwelt (LfU)
Hintergrundkarte/Digitales Geländemodell
© [Bayerische Vermessungsverwaltung](#)



Mit Förderung durch:



Europäische Union
Europäischer Fonds für
regionale Entwicklung