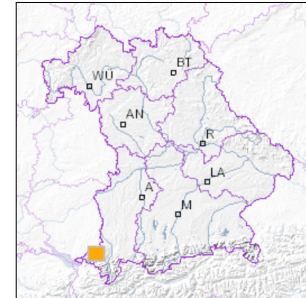


Altpleistozäne Nagelfluh 400 m SSE Schweineburg



■ Geotop-Nummer: 776A006



UTM-Koordinaten (Zone 32):

Ostwert: 575.939

Nordwert: 5.279.225

Geographische Koordinaten (WGS84)

Breitengrad: 47.661956° N

Längengrad: 10.011416° E

1 km

Maßstab 1:20.000

[UmweltAtlas Bayern: Angewandte Geologie](#)

Objekt-ID: 8326GT015001

Bayerisches Bodeninformationssystem

Stand: 30.06.2020

Objektlage und -größe

Gemeinde:	Gestratz
Landkreis/Stadt:	Lindau (Bodensee)
Topographische Karte (TK25):	8326 Isny im Allgäu Süd
Geländehöhe:	845 m NN
Größe (Länge x Breite)	30 x 15 m
Fläche:	450 m ²
Geologische Raumeinheit:	Rhein-Jungmoränenregion

Kurzbeschreibung des Geotops

In einem ehemaligen Steinbruch stehen zur Nagelfluh verfestigte Schotter an. Sie liegen in einer Höhe von 845 m ü. NN und sind vermutlich günzzeitlich. Die Schotter der Schweineburg werden als Relikte der früheren Deckenschotter-Landschaft angesehen. Es wird angenommen, dass sie fluviatil in Tälern am Gebirgsrand abgelagert wurden. In die alte Deckenschotterlandschaft wurde nachfolgend durch subglaziale Schmelzwässer ein neues, übertiefes Relief eingeschnitten. Die Günz-Deckenschotter des östlichen Rheingletschergebietes werden aus den Helvetischen Decken als Einzugsgebiet abgeleitet (Beginn der Erosion des Rheintals bis etwa Sargans) und sollten kristallinarm sein und viele gelbe Kalke enthalten.

Beschreibung des Geotops

Aufschlussart: Steinbruch
 Erreichbarkeit: zugänglich
 Zustand/Nutzung: tlw. verstürzt

Nr.	Geotoptyp
1	Gesteinsart
2	Schichtfolge

Nr.	Geologie des Geotops	Chronostratigraphie des Geotops
1	Ältere Deckenschotter (Günz)	Unterpleistozän

Nr.	Petrographie des Geotops
1	Konglomerat

Nr.	Schutzstatus des Geotops
1	kein Schutzgebiet

Nr.	zum Geotop vorhandene Literatur
1	Draser et al. (2015): Erosions-Akkumulations-Zyklen und Beckengenese (...)
2	Ellwanger (2015): Lithostratigraphische Entwicklung des baden-württembergischen (...)

Bewertung des Geotops

Stand: April 2024

Bedeutung

Allgemein geowissenschaftlich:	bedeutend
Regionalgeologisch:	regional bedeutend
Öffentlich:	Exkursions-, Forschungs- und Lehrobjekt

Zustand und Häufigkeit

Erhaltungszustand:	gering beeinträchtigt
Vergleichbare Geotope in der Region:	selten (weniger als 5 vergleichbare Geotope)
Regionen mit gleichartigen Geotopen:	mehrfach (in 2 - 4 geol. Regionen)

Geowissenschaftlicher Wert

Einstufung*:	wertvoll
--------------	----------

* mögliche Einstufungen sind: geringwertig, bedeutend, wertvoll, besonders wertvoll

Vollbildansicht (Klick auf das Bild)



Bild 1



Bild 2



Bild 3



Bild 4

Impressum:

Herausgeber:

Bayerisches Landesamt für Umwelt (LfU)
Bürgermeister-Ulrich-Straße 160
86179 Augsburg

Telefon: 0821 9071-0
Telefax: 0821 9071-5556

Postanschrift:
Bayerisches Landesamt für Umwelt
86177 Augsburg
E-Mail: poststelle@lfu.bayern.de
Internet: www.lfu.bayern.de

Bearbeitung:

Bayerisches Landesamt für Umwelt (LfU)
Kontakt: [Info-Geotope](#)

Referenzen/Bildnachweis:

Geotope und Geotopschutz
Bayerisches Landesamt für Umwelt (LfU)
Hintergrundkarte/Digitales Geländemodell
© [Bayerische Vermessungsverwaltung](#)



Mit Förderung durch:



Europäische Union
Europäischer Fonds für
regionale Entwicklung