

Angewandte Geologie

Toteisloch NW von Vogelsang

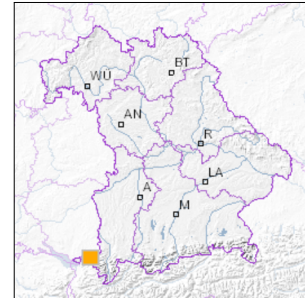


1 km

Maßstab 1:20.000

[UmweltAtlas Bayern: Angewandte Geologie](#)

■ Geotop-Nummer: 776R003



UTM-Koordinaten (Zone 32):

Ostwert: 570.551

Nordwert: 5.273.724

Geographische Koordinaten (WGS84)

Breitengrad: 47.613079° N

Längengrad: 9.938785° E

Objekt-ID: 8325GT000003

Bayerisches Bodeninformationssystem

Stand: 18.05.2020

Objektlage und -größe

Gemeinde:	Röthenbach (Allgäu)
Landkreis/Stadt:	Lindau (Bodensee)
Topographische Karte (TK25):	8325 Wangen im Allgäu Ost
Geländehöhe:	706 m NN
Größe (Länge x Breite)	120 x 80 m
Fläche:	9.600 m ²
Geologische Raumeinheit:	Rhein-Jungmoränenregion

Kurzbeschreibung des Geotops

Zur Entstehung des Toteislochs: Randlich von der Rotach-Gletscherzunge gelöste Eisblöcke wurden mit Schotter und Moränenmaterial überdeckt. Durch das Tieftauen kam es zum Absacken der Deckschichten und es entstand die steilrandige Hohlform.

Beschreibung des Geotops

Aufschlussart:	kein Aufschluss
Erreichbarkeit:	zugänglich
Zustand/Nutzung:	stellenweise nass/anmoorig

Nr.	Geototyp
1	Toteisloch

Nr.	Geologie des Geotops	Chronostratigraphie des Geotops
1	Würm-Moräne	Oberpleistozän
2	Hoch-, Niedermoortorf	Holozän

Nr.	Petrographie des Geotops
1	Moräne

Nr.	Schutzstatus des Geotops
1	kein Schutzgebiet

Nr.	zum Geotop vorhandene Literatur
1	Benz (2013): Einblicke in die Landschaftsgeschichte des Westallgäus
2	Scholz (1993): Geolog. Bau und Landschaftsgeschichte des Landkreises Lindau

Bewertung des Geotops

Stand: April 2024

Bedeutung

Allgemein geowissenschaftlich:	bedeutend
Regionalgeologisch:	lokal bedeutend
Öffentlich:	heimatkundlich/touristisch bedeutend

Zustand und Häufigkeit

Erhaltungszustand:	nicht beeinträchtigt
Vergleichbare Geotope in der Region:	selten (weniger als 5 vergleichbare Geotope)
Regionen mit gleichartigen Geotopen:	häufig (in über 4 geol. Regionen)

Geowissenschaftlicher Wert

Einstufung*: **bedeutend**

* mögliche Einstufungen sind: geringwertig, bedeutend, wertvoll, besonders wertvoll

Vollbildansicht (Klick auf das Bild)



Bild 1



Bild 2



Bild 3

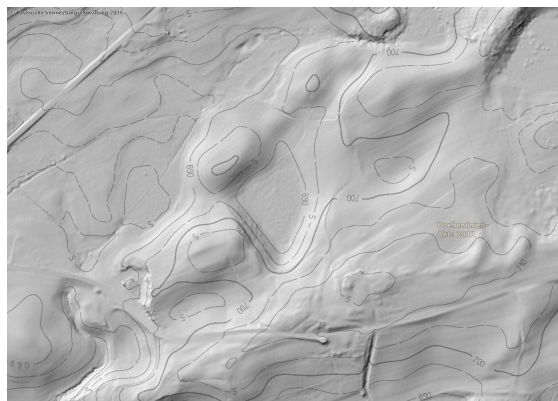


Bild 4

Impressum:

Herausgeber:

Bayerisches Landesamt für Umwelt (LfU)
Bürgermeister-Ulrich-Straße 160
86179 Augsburg

Telefon: 0821 9071-0
Telefax: 0821 9071-5556

Postanschrift:
Bayerisches Landesamt für Umwelt
86177 Augsburg
E-Mail: poststelle@lfu.bayern.de
Internet: www.lfu.bayern.de

Bearbeitung:

Bayerisches Landesamt für Umwelt (LfU)
Kontakt: [Info-Geotope](#)

Referenzen/Bildnachweis:

Geotope und Geotopschutz
Bayerisches Landesamt für Umwelt (LfU)
Hintergrundkarte/Digitales Geländemodell
© [Bayerische Vermessungsverwaltung](#)



Mit Förderung durch:



Europäische Union
Europäischer Fonds für
regionale Entwicklung